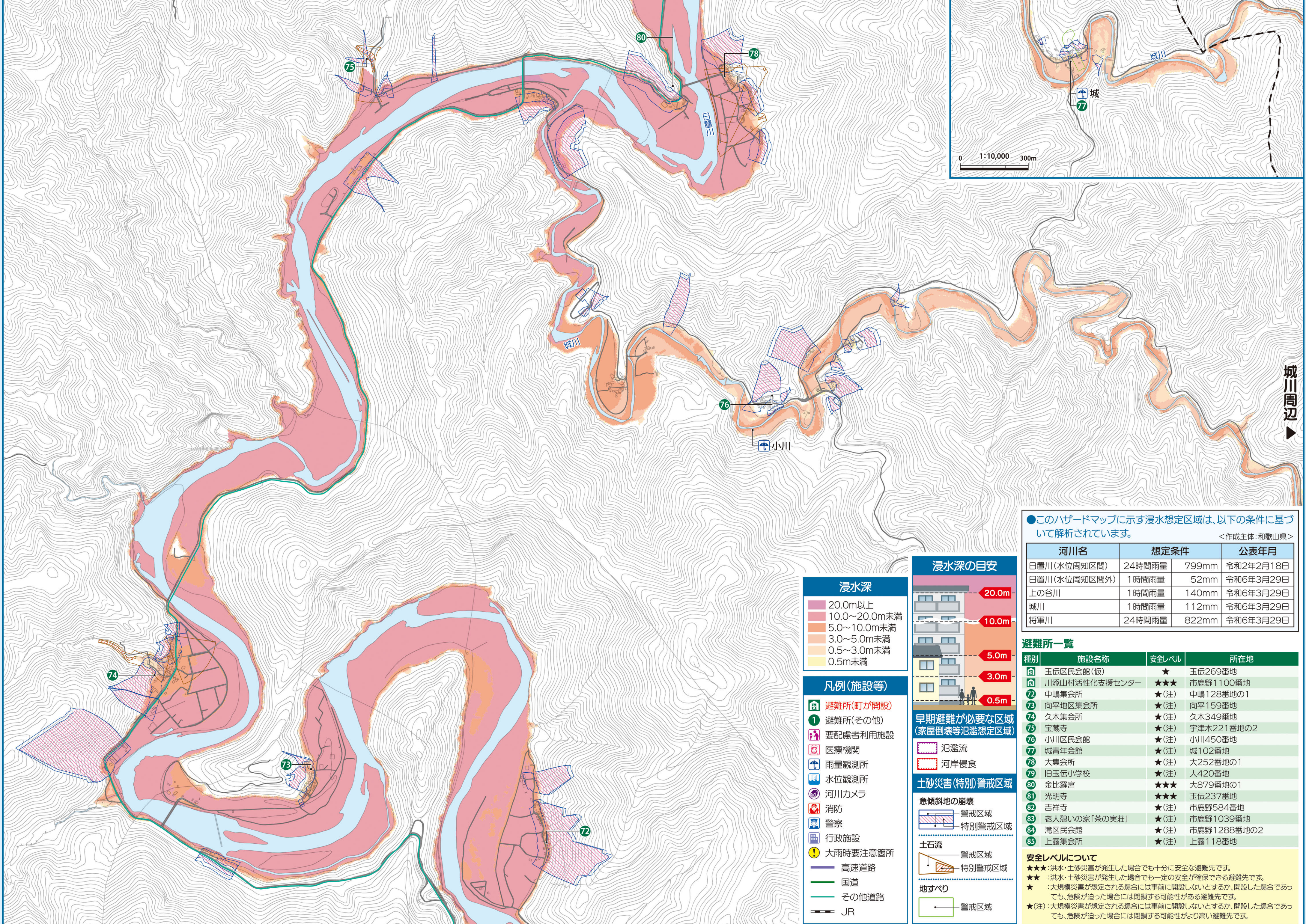
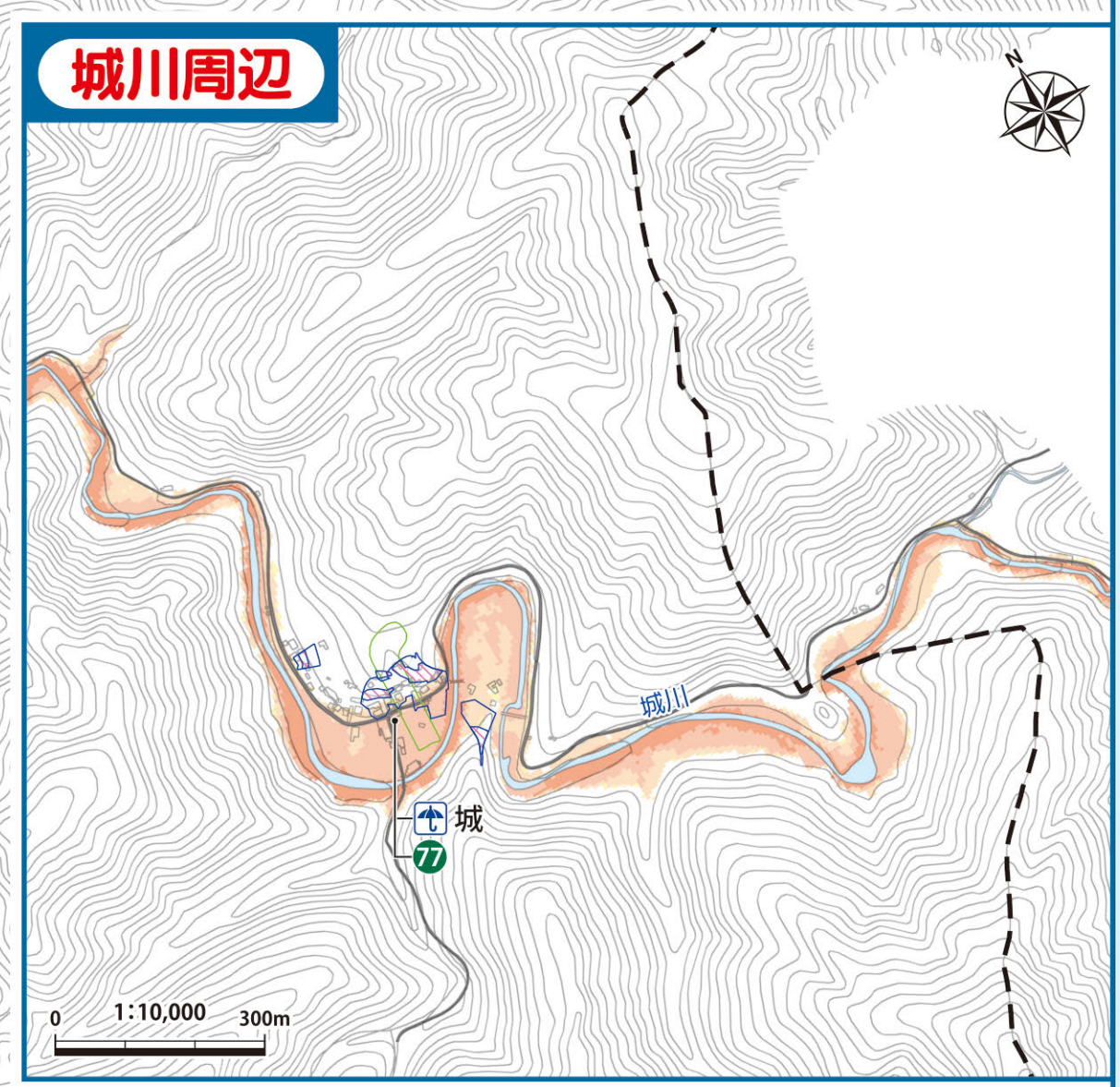
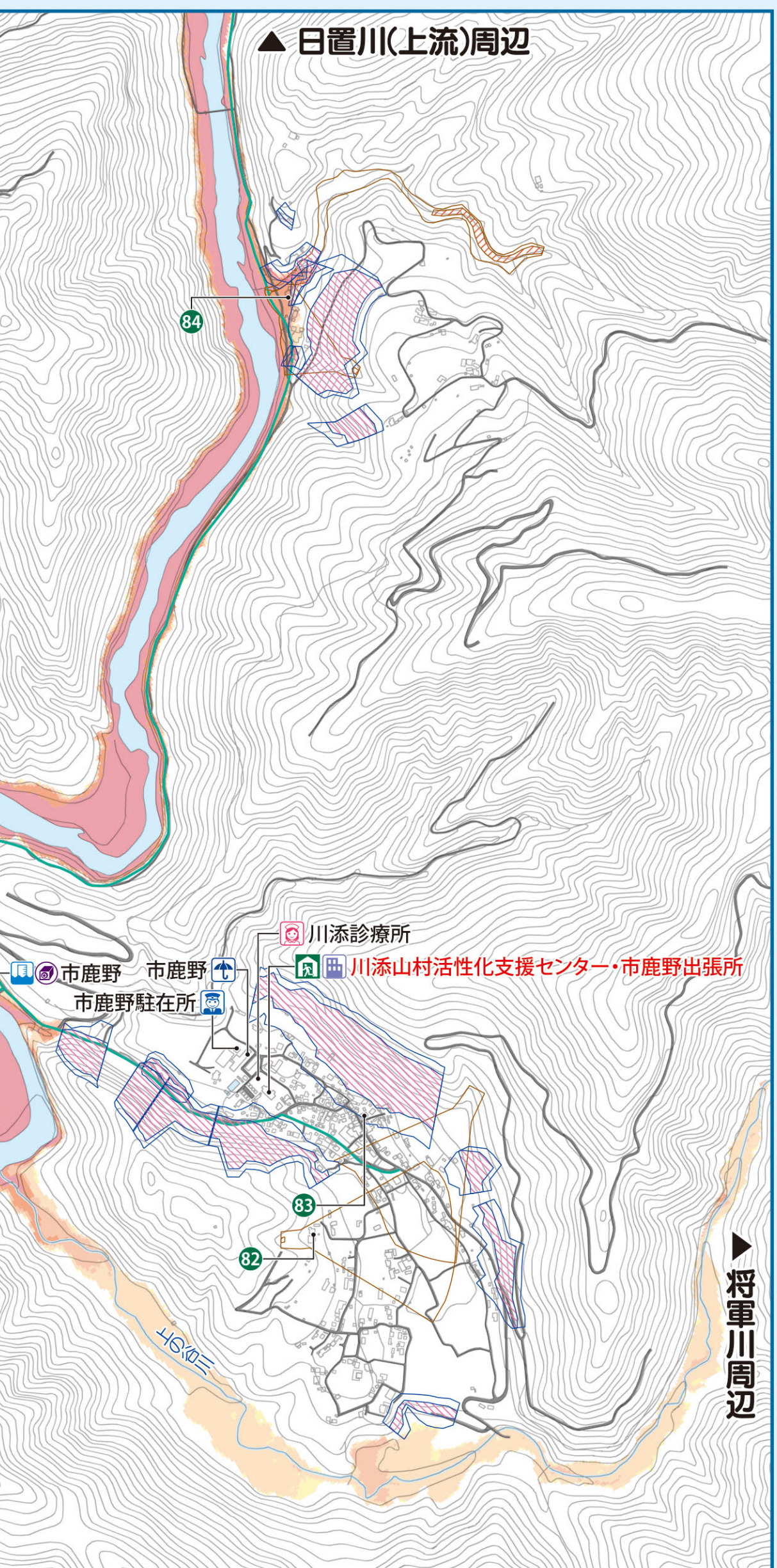
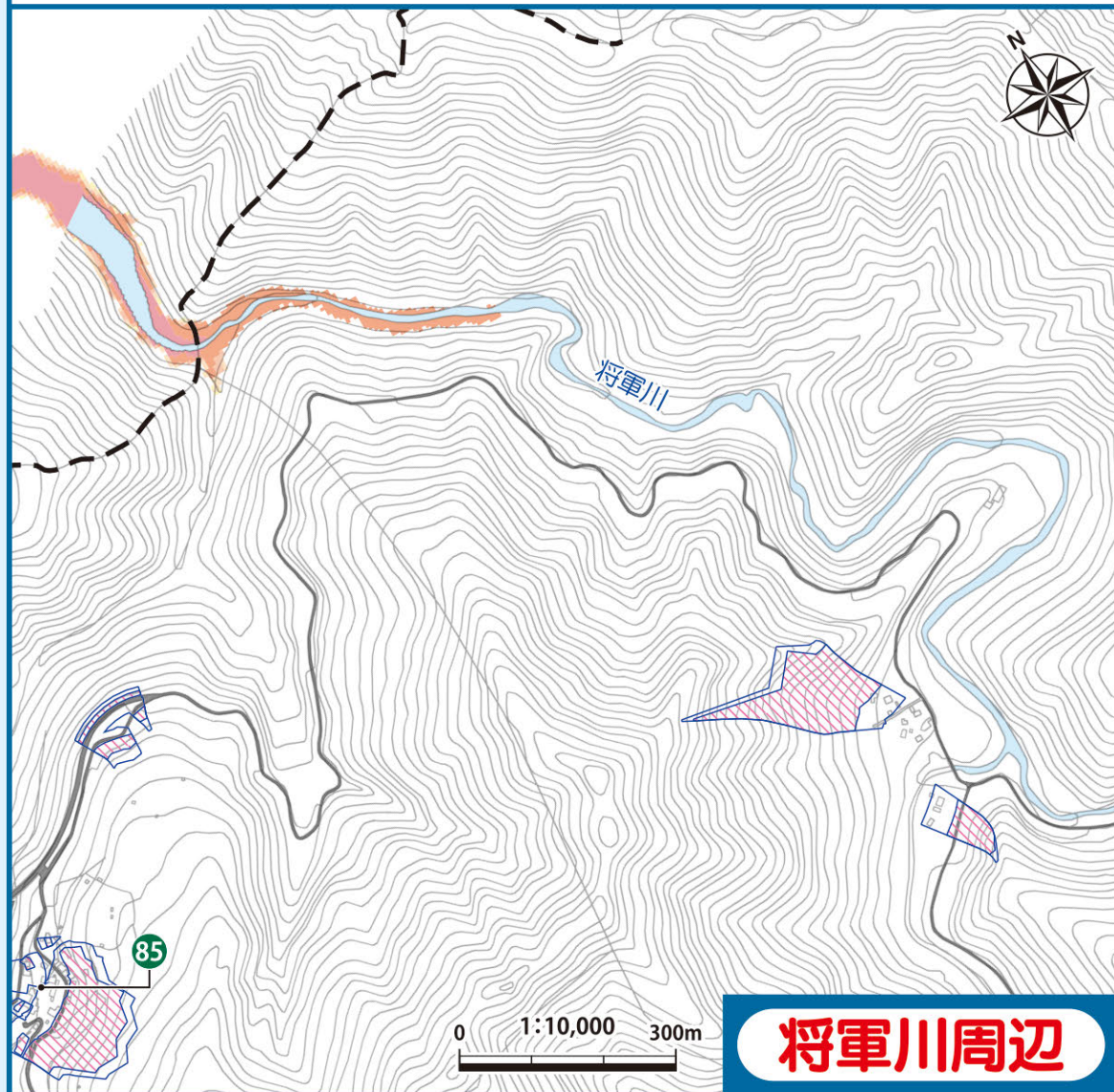
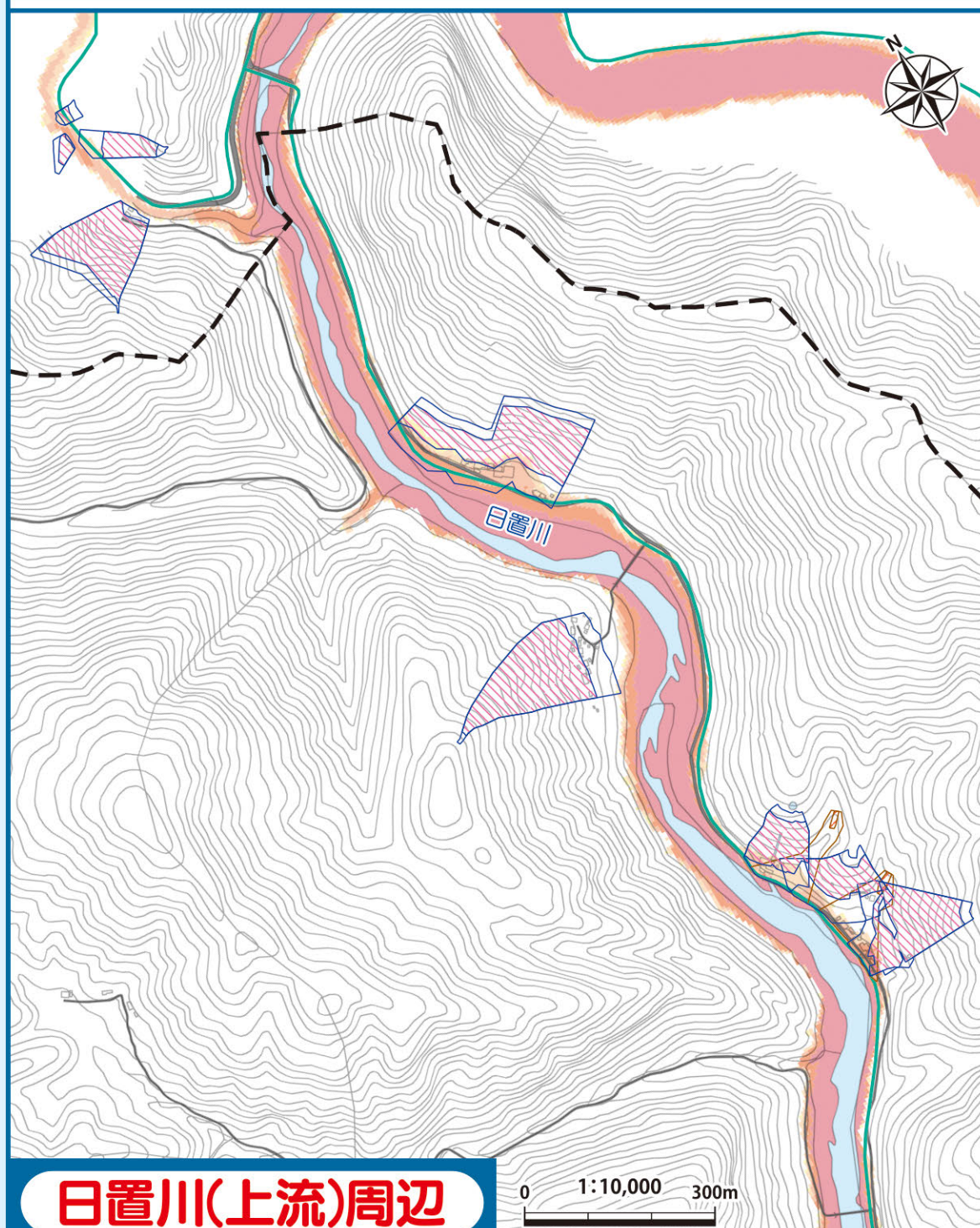
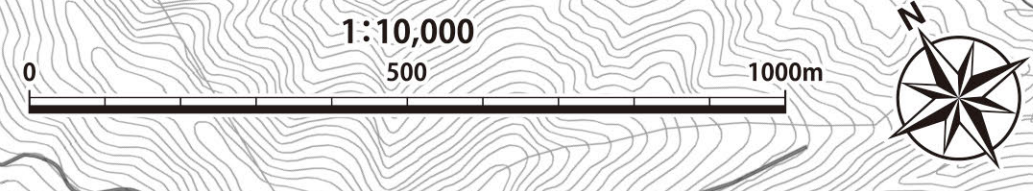


洪水ハザードマップ

このハザードマップは、白浜町内で想定し得る最大規模の降雨が発生した場合の浸水想定区域、土砂災害(特別)警戒区域をもとに作成しています。
 浸水の着色がされていない場所でも浸水が発生するおそれ、実際の浸水深と異なる場合があります。
 また、土砂災害(特別)警戒区域が指定されていない場所でも、想定を超える範囲で災害が発生するおそれがありますので、注意してください。



浸水深

20.0m以上
10.0~20.0m未満
5.0~10.0m未満
3.0~5.0m未満
0.5~3.0m未満
0.5m未満

凡例(施設等)

- 避難所(町が開設)
- 避難所(その他)
- 要配慮者利用施設
- 医療機関
- 雨量観測所
- 水位観測所
- 河川カメラ
- 消防
- 警察
- 行政施設
- 大雨時要注意箇所
- 高速道路
- 国道
- その他道路
- JR

このハザードマップに示す浸水想定区域は、以下の条件に基づいて解析されています。

河川名	想定条件	公表年月
日置川(水位周知区間)	24時間雨量 799mm	令和2年2月18日
日置川(水位周知区間外)	1時間雨量 52mm	令和6年3月29日
上の谷川	1時間雨量 140mm	令和6年3月29日
城川	1時間雨量 112mm	令和6年3月29日
将軍川	24時間雨量 822mm	令和6年3月29日

避難所一覧

種別	施設名称	安全レベル	所在地
74	玉伝区民会館(仮)	★	玉伝269番地
75	川添山村活性化支援センター	★★★	市鹿野110番地
76	中嶋集会所	★(注)	中嶋128番地の1
77	向平地区集会所	★(注)	向平159番地
78	久木集会所	★(注)	久木349番地
79	至斎寺	★(注)	宇津木221番地の2
80	小川区民会館	★(注)	小川1450番地
81	城青年会館	★(注)	城102番地
82	大集会所	★(注)	大252番地の1
83	旧玉伝小学校	★(注)	大420番地
84	金比羅宮	★★★	大879番地の1
85	光明寺	★★★	玉伝237番地
86	吉祥寺	★(注)	市鹿野584番地
87	老人憩いの家「茶の実荘」	★(注)	市鹿野1039番地
88	海区民会館	★(注)	市鹿野1288番地の2
89	上巻集会所	★(注)	上巻118番地