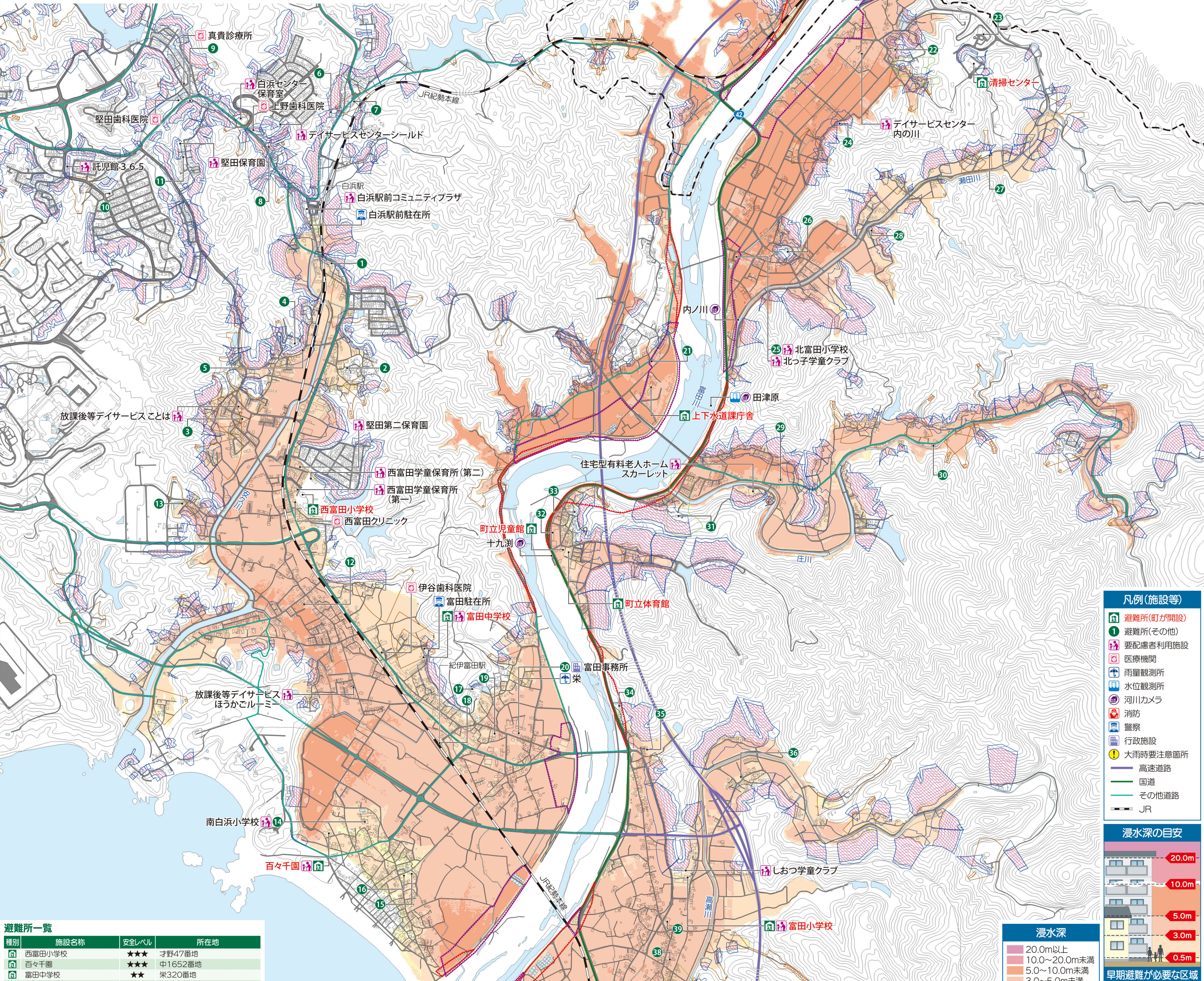
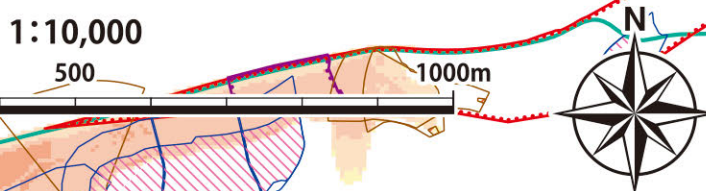


# 白浜町 富田川周辺 洪水ハザードマップ

このハザードマップは、白浜町内で想定し得る最大規模の降雨が発生した場合の浸水想定区域、土砂災害(特別)警戒区域をもとに作成しています。浸水の着色がされていない場所でも浸水が発生するおそれや、実際の浸水深と異なる場合があります。また、土砂災害(特別)警戒区域が指定されていない場所でも、想定を超える範囲で災害が発生するおそれがありますので、注意してください。



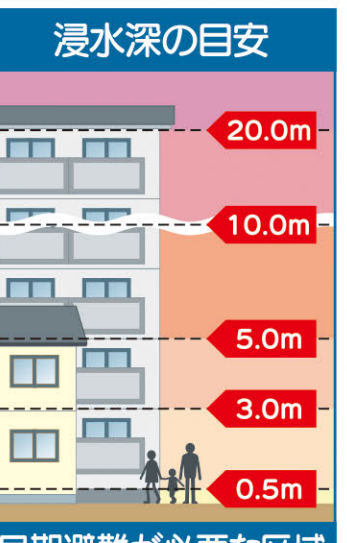
### 避難所一覧

種別	施設名称	安全レベル	所在地
避難所(町が開設)	西富田小学校	★★★	才野47番地
避難所(町が開設)	百々千園	★★★	中1652番地
避難所(町が開設)	富田中学校	★★★	栄320番地
避難所(町が開設)	上下水道課庁舎	★★	平956番地
避難所(町が開設)	清掃センター	★★★	保呂749番地
避難所(町が開設)	町立児童館	★★★	十九淵226番地の12
避難所(町が開設)	町立体育館	★★★	十九淵226番地の13
避難所(町が開設)	富田小学校	★★	十九淵545番地
避難所(町が開設)	榑区民会館	★	榑74番地
避難所(町が開設)	旧榑小学校(震災時)	★	榑316番地
避難所(町が開設)	榑園	★	榑1059番地の1
避難所(町が開設)	大坪集会所	★(注)	榑314番地
避難所(町が開設)	東町内会館	★★★	榑475番地
避難所(町が開設)	西町内会館	★(注)	榑1020番地の18
避難所(町が開設)	聖福寺	★★★	榑1211番地
避難所(町が開設)	中央町内会館	★(注)	榑1261番地
避難所(町が開設)	上級音	★(注)	榑1507番地
避難所(町が開設)	上集会所	★(注)	榑1534番地の2、3
避難所(町が開設)	三ツ橋集会所	★(注)	榑2038番地
避難所(町が開設)	榑野会館	★(注)	榑2039番地の8
避難所(町が開設)	榑ヶ峯集会所	★★★	榑2399番地の469
避難所(町が開設)	西榑集会所	★★★	榑2487番地の11
避難所(町が開設)	才野会館	★	才野670番地の1
避難所(町が開設)	芦長集会所	★(注)	才野1304番地の3
避難所(町が開設)	南白浜小学校	★★	中1696番地の2
避難所(町が開設)	中老人憩いの家	★★	中282番地
避難所(町が開設)	中区民会館	★★	中291番地の2
避難所(町が開設)	観音寺	★(注)	栄162番地
避難所(町が開設)	紀伊富田みのり館	★	栄539番地の3
避難所(町が開設)	農業研修会館	★	栄670番地の2
避難所(町が開設)	富田事務所	★	栄731番地の5
避難所(町が開設)	平会館	★	平956番地
避難所(町が開設)	保呂集会所	★(注)	保呂334番地
避難所(町が開設)	白浜町商厦	★★★	保呂667番地の4
避難所(町が開設)	大日堂	★(注)	保呂695番地の3
避難所(町が開設)	北富田小学校	★	内ノ川1579番地
避難所(町が開設)	林翁寺	★★★	内ノ川1662番地
避難所(町が開設)	瀬田集会所	★(注)	内ノ川1836番地
避難所(町が開設)	内ノ川ふれあい会館	★(注)	内ノ川1918番地の7
避難所(町が開設)	庄川会館	★	庄川1156番地の2
避難所(町が開設)	庄川三二会館	★	庄川1555番地の1、2
避難所(町が開設)	観音寺	★(注)	庄川1835番地の2
避難所(町が開設)	とんざ幼稚園	★	十九淵52番地の1
避難所(町が開設)	満願寺	★(注)	十九淵100番地の2
避難所(町が開設)	日神社	★(注)	十九淵1177番地
避難所(町が開設)	伊勢谷集会所	★(注)	十九淵421番地の1
避難所(町が開設)	谷会館(赤坂会館)	★	十九淵901番地の1
避難所(町が開設)	高瀬会館	★	富田832番地の7
避難所(町が開設)	富田会館	★	富田956番地
避難所(町が開設)	芝生会館	★	富田1010番地
避難所(町が開設)	草堂寺	★(注)	富田1220番地の1
避難所(町が開設)	袋集会所	★(注)	富田1495番地の1
避難所(町が開設)	普門寺	★(注)	榑157番地
避難所(町が開設)	旧榑保育園	★	榑191番地の1
避難所(町が開設)	見草集会所	★(注)	榑628番地の1
避難所(町が開設)	榑神社	★★★	榑977番地

河川敷は浸水深が表示されていませんが、大変危険です。近づかないでください。

### 凡例(施設等)

- 避難所(町が開設)
- 避難所(その他)
- 要配慮者利用施設
- 医療機関
- 雨量観測所
- 水位観測所
- 河川カメラ
- 消防
- 警察
- 行政施設
- 大雨時要注意箇所
- 高速道路
- 国道
- その他道路
- JR

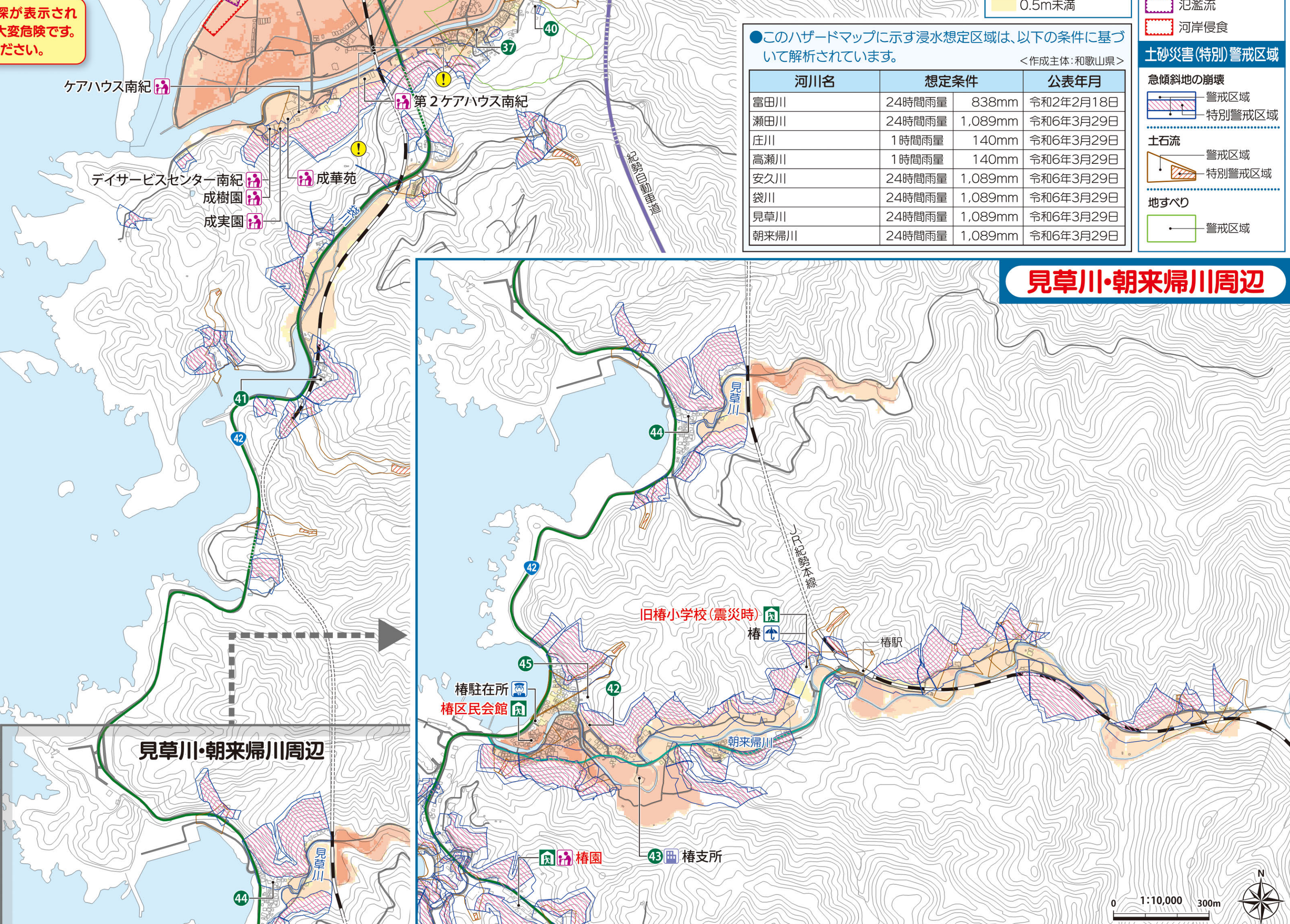


### 早期避難が必要な区域(家屋倒壊等氾濫想定区域)

- 氾濫流
- 河岸侵食
- 急傾斜地の崩壊
  - 警戒区域
  - 特別警戒区域
- 土石流
  - 警戒区域
  - 特別警戒区域
- 地すべり
  - 警戒区域

### このハザードマップに示す浸水想定区域は、以下の条件に基づいて解析されています。

河川名	想定条件	公表年月
富田川	24時間雨量 838mm	令和2年2月18日
瀬田川	24時間雨量 1,089mm	令和6年3月29日
庄川	1時間雨量 140mm	令和6年3月29日
高瀬川	1時間雨量 140mm	令和6年3月29日
安久川	24時間雨量 1,089mm	令和6年3月29日
袋川	24時間雨量 1,089mm	令和6年3月29日
見草川	24時間雨量 1,089mm	令和6年3月29日
朝来堀川	24時間雨量 1,089mm	令和6年3月29日



### 安全レベルについて

★★★: 洪水・土砂災害が発生した場合でも十分に安全な避難先です。  
 ★★: 洪水・土砂災害が発生した場合でも一定の安全が確保できる避難先です。  
 ★: 大規模災害が想定される場合には事前に開設しないとするが、開設した場合であっても、危険が迫った場合には避難する可能性がある避難先です。  
 ★(注): 大規模災害が想定される場合には事前に開設しないとするが、開設した場合であっても、危険が迫った場合には避難する可能性が高い避難先です。