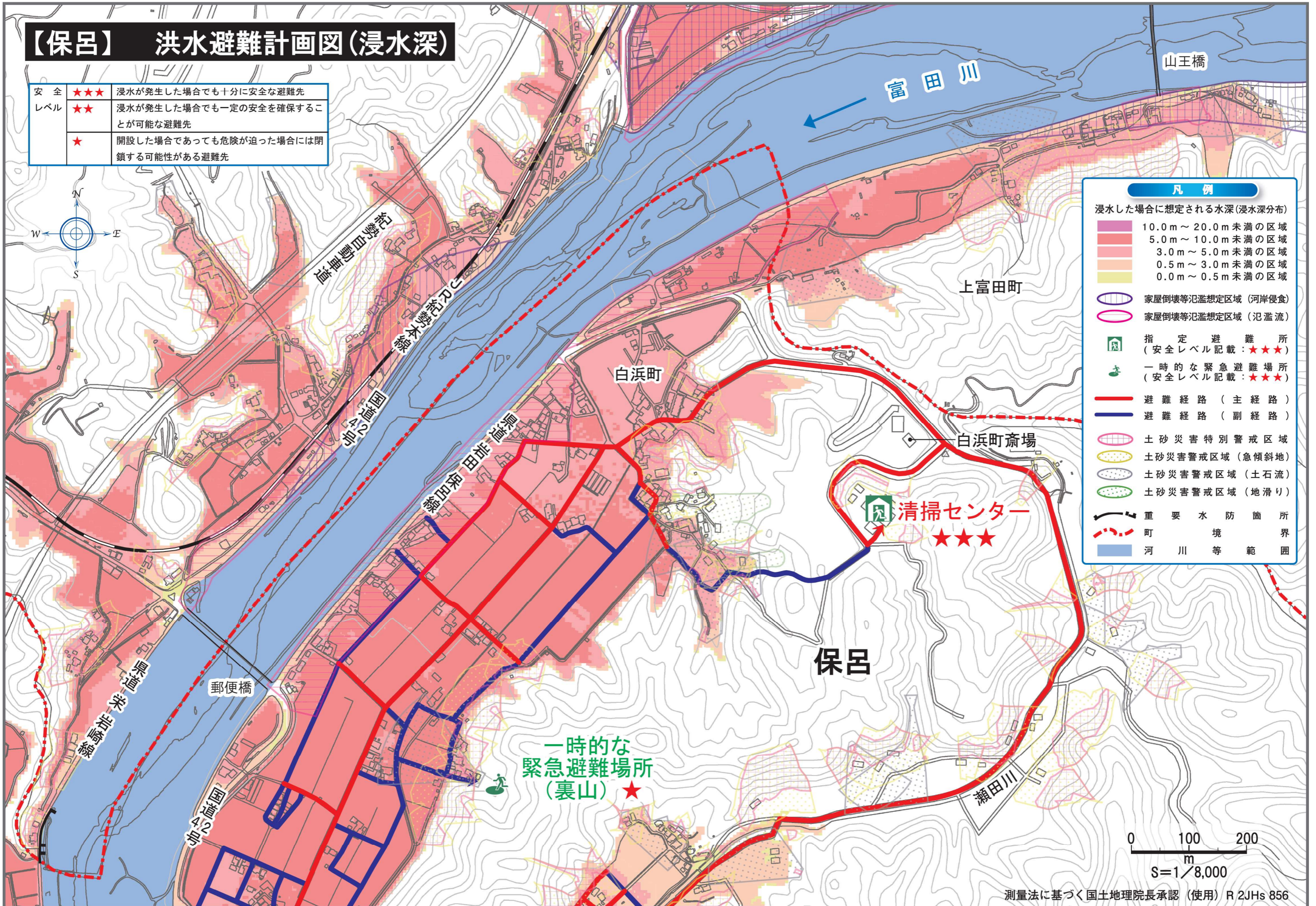
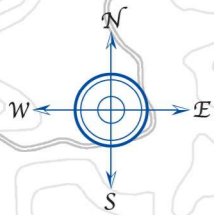


# 【保呂】 洪水避難計画図(浸水深)

|       |      |                                    |
|-------|------|------------------------------------|
| 安全レベル | ★★★★ | 浸水が発生した場合でも十分に安全な避難先               |
|       | ★★★  | 浸水が発生した場合でも一定の安全を確保することが可能な避難先     |
|       | ★    | 開設した場合であっても危険が迫った場合には閉鎖する可能性がある避難先 |



**凡例**

浸水した場合に想定される水深(浸水深分布)

- 10.0m～20.0m未満の区域
- 5.0m～10.0m未満の区域
- 3.0m～5.0m未満の区域
- 0.5m～3.0m未満の区域
- 0.0m～0.5m未満の区域

- 家屋倒壊等氾濫想定区域(河岸侵食)
- 家屋倒壊等氾濫想定区域(氾濫流)

- 指定避難所(安全レベル記載:★★★★)
- 一時的な緊急避難場所(安全レベル記載:★★★)

- 避難経路(主経路)
- 避難経路(副経路)

- 土砂災害特別警戒区域
- 土砂災害警戒区域(急傾斜地)
- 土砂災害警戒区域(土石流)
- 土砂災害警戒区域(地滑り)

- 重要水防箇所
- 町境界
- 河川等範囲



S=1/8,000

# 【保呂】 洪水避難計画図(浸水継続時間)

|       |     |                                    |
|-------|-----|------------------------------------|
| 安全レベル | ★★★ | 浸水が発生した場合でも十分に安全な避難先               |
|       | ★★  | 浸水が発生した場合でも一定の安全を確保することが可能な避難先     |
|       | ★   | 開設した場合であっても危険が迫った場合には閉鎖する可能性がある避難先 |

| 凡例                      |                         |
|-------------------------|-------------------------|
| 浸水継続時間【浸水深0.5m以上】(ランク別) |                         |
|                         | 3日～1週間未満                |
|                         | 1日～3日未満                 |
|                         | 12時間～1日未満               |
|                         | 12時間未満                  |
|                         | 家屋倒壊等氾濫想定区域(河岸侵食)       |
|                         | 家屋倒壊等氾濫想定区域(氾濫流)        |
|                         | 指定避難所(安全レベル記載:★★★)      |
|                         | 一時的な緊急避難場所(安全レベル記載:★★★) |
|                         | 避難経路(主経路)               |
|                         | 避難経路(副経路)               |
|                         | 土砂災害特別警戒区域              |
|                         | 土砂災害警戒区域(急傾斜地)          |
|                         | 土砂災害警戒区域(土石流)           |
|                         | 土砂災害警戒区域(地滑り)           |
|                         | 重要水防箇所                  |
|                         | 町境界                     |
|                         | 河川等範囲                   |

