

図書館年報第46号

令和3年度（令和4年8月発行）

白浜町立図書館

目 次

1. 白浜町立図書館案内	1
2. 資料	2～5
(1)分類別蔵書冊数	2
【児童書】	3
【一般書】	4
(2)年間開館日数	5
(3)新聞・雑誌受入種類	5
(4)予算及び決算	5
3. 利用状況	6～11
(1)入館者数	6
(2)貸出件数	6
(3)貸出冊数	7
(4)視聴覚資料(DVD)貸出状況	7
(5)団体貸出状況	8
(6)巡回貸出状況	8
(7)協力貸出状況	8
(8)月別利用状況	9～10
【入館者数】	9
【貸出冊数】	10
(9)分類別貸出冊数	11
(10)登録者数	11
(11)各種サービス	11
4. 年間館内行事・活動	12
5. 図書館協議会	13～14
図書館協議会	13
図書館協議会委員名簿	14

1. 案内

白浜町立図書館案内

◎開館時間

○本館・富田分室

午前10時 ～ 午後5時

○白浜分室・日置分室

午前9時 ～ 午後5時

※富田分室・日置分室は、正午～午後1時まで昼休み

◎休館日

○本館・富田分室

*毎週 月・火曜日 *国民の祝日

*毎月 第4金曜日

*12月29日 ～ 1月3日

*蔵書点検期間（5日間）

○白浜分室・日置分室

*毎週 日・月曜日 *国民の祝日

*毎月 第4金曜日

*12月29日 ～ 1月3日

*蔵書点検期間（5日間）

◎貸出

1人につき、図書は5冊以内、雑誌は3冊以内、紙芝居は1冊を2週間、視聴覚資料は2点以内を1週間借りることができます。

2. 資料

(1) 分類別蔵書冊数

分類	2年度 蔵書冊数	公費購入			献本			総計			除籍			実質 増加数	3年度 蔵書冊数
		児童	一般	計	児童	一般	計	児童	一般	計	児童	一般	計		
0 総記	599	7	3	10	0	0	0	7	3	10	10	220	230	-220	379
1 哲学	836	6	16	22	0	0	0	6	16	22	29	93	122	-100	736
2 歴史	2,610	18	11	29	0	5	5	18	16	34	113	361	474	-440	2,170
3 社会科学	2,012	14	35	49	2	0	2	16	35	51	52	438	490	-439	1,573
4 自然科学	2,945	78	33	111	8	1	9	86	34	120	317	159	476	-356	2,589
5 技術・工学	2,193	15	49	64	1	0	1	16	49	65	95	201	296	-231	1,962
6 産業	786	18	9	27	4	0	4	22	9	31	36	67	103	-72	714
7 芸術・美術	3,408	16	36	52	1	0	1	17	36	53	196	318	514	-461	2,947
8 言語	564	2	2	4	1	0	1	3	2	5	22	87	109	-104	460
9 文学	22,913	185	515	700	0	3	3	185	518	703	1,302	2,599	3,901	-3,198	19,715
オ おはなし	2,091	0	0	0	0	0	0	0	0	0	600	0	600	-600	1,491
エ 絵本	11,410	444	0	444	19	0	19	463	0	463	286	0	286	177	11,587
E 英文書籍	156	0	0	0	0	0	0	0	0	0	0	0	0	0	156
K 郷土資料	1,641	0	0	0	0	16	16	0	16	16	0	77	77	-61	1,580
T 点字図書	187	0	0	0	0	0	0	0	0	0	0	0	0	0	187
I 池田文庫	375	0	0	0	0	0	0	0	0	0	0	0	0	0	375
ロ 白浜ロータリー	469	0	0	0	0	0	0	0	0	0	0	0	0	0	469
ノ (旧)JA白浜	49	0	0	0	0	0	0	0	0	0	0	37	37	-37	12
ラ 白浜南ライオンズ	439	0	0	0	0	0	0	0	0	0	0	0	0	0	439
総計	55,683	803	709	1,512	36	25	61	839	734	1,573	3,058	4,657	7,715	-6,142	49,541

カ 紙芝居	963	0	0	0	0	0	0	0	0	0	0	0	0	0	963
-------	-----	---	---	---	---	---	---	---	---	---	---	---	---	---	-----

DVD	167	3	0	3	0	0	0	3	0	3	0	0	0	3	170
-----	-----	---	---	---	---	---	---	---	---	---	---	---	---	---	-----

【児童書】

分類	本館	白浜分室	富田分室	日置分室	計	構成比 (%)
0 総記	53	0	81	49	183	0.7%
1 哲学	76	0	61	43	180	0.7%
2 歴史	263	0	240	152	655	2.4%
3 社会科学	163	0	147	149	459	1.7%
4 自然科学	921	0	397	370	1,688	6.3%
5 技術・工学	362	0	116	140	618	2.3%
6 産業	170	0	51	73	294	1.0%
7 芸術・美術	807	0	323	200	1,330	4.9%
8 言語	124	0	28	44	196	0.7%
9 文学	4,187	0	1,457	1,498	7,142	26.5%
オ おはなし	947	0	544	0	1,491	5.5%
エ 絵本	7,044	0	2,393	2,134	11,571	42.9%
E 英文書籍	142	0	0	5	147	0.5%
K 郷土資料	32	0	2	14	48	0.2%
T 点字図書	1	0	0	0	1	0.0%
I 池田文庫	80	0	0	0	80	0.3%
ロ 白浜ロータリー	454	0	0	0	454	1.5%
ノ (旧)JA白浜	0	0	0	0	0	0.0%
ラ 白浜南ライオンズ	426	0	0	0	426	1.6%
合計	16,252	0	5,840	4,871	26,963	100.0%

カ 紙芝居	881	0	0	82	963
-------	-----	---	---	----	-----

DVD	87	0	0	0	87
-----	----	---	---	---	----

【一般書】

分類	本館	白浜分室	富田分室	日置分室	計	構成比 (%)
0 総記	14	77	31	74	196	0.9%
1 哲学	26	332	104	94	556	2.5%
2 歴史	136	866	194	319	1,515	6.7%
3 社会科学	108	533	189	284	1,114	4.9%
4 自然科学	103	366	185	247	901	4.0%
5 技術・工学	124	407	382	431	1,344	6.0%
6 産業	11	197	118	94	420	1.9%
7 芸術・美術	353	596	273	395	1,617	7.2%
8 言語	90	86	29	59	264	1.2%
9 文学	406	6,806	2,483	2,878	12,573	55.7%
オ おはなし	0	0	0	0	0	0.0%
エ 絵本	0	2	14	0	16	0.1%
E 英文書籍	0	6	3	0	9	0.0%
K 郷土資料	1,105	2	64	361	1,532	6.8%
T 点字図書	186	0	0	0	186	0.8%
I 池田文庫	260	0	35	0	295	1.3%
ロ 白浜ロータリー	0	15	0	0	15	0.1%
ノ (旧)JA白浜	12	0	0	0	12	0.1%
ラ 白浜南ライオンズ	13	0	0	0	13	0.0%
合計	2,947	10,291	4,104	5,236	22,578	100.0%

カ 紙芝居	0	0	0	0	0
-------	---	---	---	---	---

DVD	0	83	0	0	83
-----	---	----	---	---	----

(2) 年間開館日数

月 館・分室	4	5	6	7	8	9	10	11	12	1	2	3	計
本館	20	20	15	21	19	19	22	18	20	19	17	21	231
白浜分室	20	18	17	21	20	19	21	18	20	19	17	22	232
富田分室	20	20	15	21	19	19	21	18	20	19	17	20	229
日置分室	20	18	16	21	20	19	21	18	20	19	17	22	231

*本館及び富田分室は、水曜日から日曜日

*白浜分室及び日置分室は、火曜日から土曜日

(3) 新聞・雑誌受入種類

種類	受入数	内容	内 容	
			小・中学生用	高校・一般成人用
新聞	5	購 入 5	読売KODOMO新聞	読売新聞・紀伊民報 白浜新聞・朝日新聞
雑誌	29	購 入 22	こどものとも・かがくのとも こどものとも0.1.2・こどものとも年少版 こどものとも年中向き・ちいさなかがくのとも キラピチ・ジュニアエラ	母の友・文藝春秋・家庭画報・暮らしの手帖 オレンジページ・すてきにハンドメイド 婦人公論・きょうの健康・天然生活 趣味の園芸・ゆうゆう・Mart クロワッサン・サンキュ
		寄 贈 7		図書・書齋の窓・国立国会図書館 ダヴィンチ・健康・MOE・旅の手帖

(4) 予算及び決算

(単位:千円)

項目	年度	令和3年度当初予算	令和3年度決算	備 考
図書館費		29,272	28,306	
新聞・雑誌購入費(消耗品費)		330	323	
資料購入費(図書購入費)		2,500	2,531	
(公 費)		2,500	2,501	
(寄 附)			30	1団体

3. 利用状況

(1) 入館者数(対象者別)

館・分室名	令和3年度					令和2年度				
	幼	小	中	一般	計	幼	小	中	一般	計
本館	803	847	162	2,207	4,019	570	1,068	205	1,969	3,812
白浜分室	25	6	0	5,558	5,589	23	8	0	5,795	5,826
富田分室	483	989	95	2,918	4,485	511	1,127	79	3,024	4,741
日置分室	187	1,015	65	1,553	2,820	227	728	101	1,725	2,781
計	1,498	2,857	322	12,236	16,913	1,331	2,931	385	12,513	17,160

【一日平均入館者数】

館・分室名	令和3年度					令和2年度				
	幼	小	中	一般	計	幼	小	中	一般	計
本館	3.5	3.7	0.7	9.6	17.4	2.4	4.6	0.9	8.4	16.3
白浜分室	0.1	0.0	0.0	24.0	24.1	0.1	0.0	0.0	25.1	25.2
富田分室	2.1	4.3	0.4	12.7	19.6	2.2	4.8	0.3	13.0	20.3
日置分室	0.8	4.4	0.3	6.7	12.2	5.7	3.2	0.4	7.5	16.8
計	6.5	12.4	1.4	53.0	73.3	10.4	12.6	1.6	54.0	78.6

(2) 貸出件数(対象者別)

館・分室名	令和3年度					令和2年度				
	幼	小	中	一般	計	幼	小	中	一般	計
本館	761	750	77	1,002	2,590	478	685	49	591	1,803
白浜分室	0	1	0	4,699	4,700	0	0	0	4,931	4,931
富田分室	404	1,157	93	1,909	3,563	412	1,193	52	2,044	3,701
日置分室	147	719	27	1,102	1,995	189	487	99	1,195	1,970
計	1,312	2,627	197	8,712	12,848	1,079	2,365	200	8,761	12,405

【一日平均貸出件数】

館・分室名	令和3年度					令和2年度				
	幼	小	中	一般	計	幼	小	中	一般	計
本館	3.3	3.2	0.3	4.3	11.2	2.0	2.9	0.2	2.5	7.6
白浜分室	0.0	0.0	0.0	20.3	20.3	0.0	0.0	0.0	21.3	21.3
富田分室	1.8	5.1	0.4	8.3	15.6	1.8	5.1	0.2	8.8	15.9
日置分室	0.6	3.1	0.1	4.8	8.6	0.8	2.1	0.4	5.2	8.5
計	5.7	11.4	0.9	37.7	55.7	4.6	10.1	0.8	37.8	53.3

(3) 貸出冊数(対象者別)

館・分室名	令和3年度					令和2年度				
	幼	小	中	一般	計	幼	小	中	一般	計
本館	4,229	3,676	297	4,281	12,483	2,661	3,352	205	2,517	8,735
白浜分室	0	1	0	16,389	16,390	0	0	0	16,546	16,546
富田分室	1,954	5,021	407	6,925	14,307	2,033	5,578	283	7,700	15,594
日置分室	751	2,290	85	3,303	6,429	930	1,813	255	3,970	6,968
計	6,934	10,988	789	30,898	49,609	5,624	10,743	743	30,733	47,843

【一日平均貸出冊数】

館・分室名	令和3年度					令和2年度				
	幼	小	中	一般	計	幼	小	中	一般	計
本館	18.3	15.9	1.3	18.5	54.0	11.4	14.3	0.9	10.8	37.4
白浜分室	0.0	0.0	0.0	70.6	70.6	0.0	0.0	0.0	71.6	71.6
富田分室	8.5	21.9	1.8	30.2	62.5	8.7	23.9	1.2	33.0	66.8
日置分室	3.3	9.9	0.4	14.3	27.8	4.0	7.8	1.1	17.2	30.1
計	30.1	47.8	3.4	133.7	215.0	24.1	46.0	3.2	132.6	205.9

*貸出比率

本館	25.2%	白浜分室	33.0%	富田分室	28.8%	日置分室	13.0%
幼・小・中	65.7%	幼・小・中	0.0%	幼・小・中	51.6%	幼・小・中	48.6%
一般	34.3%	一般	100.0%	一般	48.4%	一般	51.4%

(4) 視聴覚資料(DVD)貸出状況

館・分室名	貸出件数					貸出本数				
	幼	小	中	一般	計	幼	小	中	一般	計
本館	59	68	0	16	143	75	112	0	30	217
白浜分室	0	0	0	31	31	0	0	0	48	48
富田分室	3	1	0	0	4	5	1	0	0	6
日置分室	0	1	0	8	9	0	1	0	15	16
計	62	70	0	55	187	80	114	0	93	287

(5) 団体貸出状況

団体名	回数	貸出冊数
児童館(図書室)	1	100
児童館(ふれあいルーム)	1	30
ミニ図書湯崎	8	887
白浜学童保育所	3	300
北っ子学童クラブ	3	300
しおつ学童クラブ	3	300
白浜第一小学校	2	103
椿ミニ図書	3	180
富田小学校	2	31
ほうかごルーミー	3	105
日置保育園	5	29
日置おはなし会	19	124
日置の郷	12	360
三舞分館	3	150
川添分館	2	100
計	70	3,099

(6) 巡回貸出状況

学校名	回数	貸出件数	貸出冊数
北富田小学校	9	760	1,494
白浜第二小学校	4	178	424

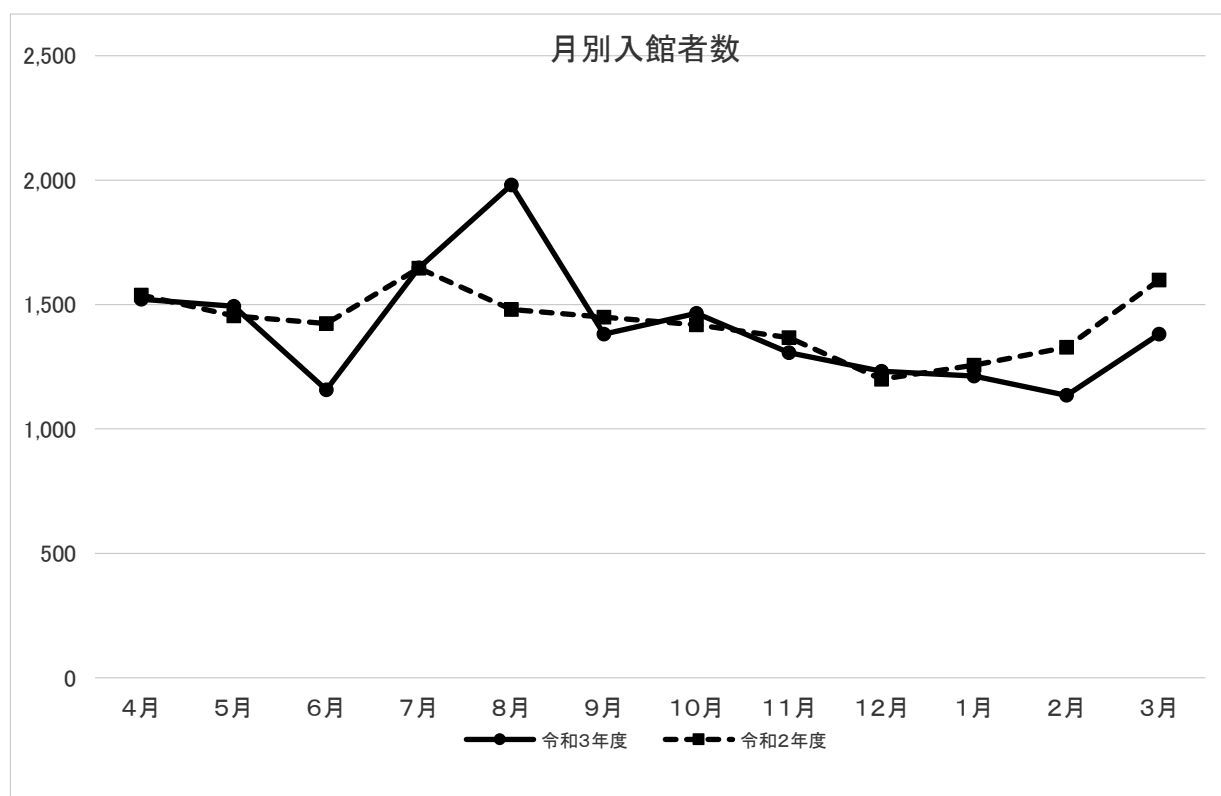
(7) 協力貸出状況(借受)

図書館名	借受冊数
和歌山県立紀南図書館	1,148
田辺市立図書館	143
みなべ町立図書館	3
上富田町立図書館	2
計	1,296

(8) 月別利用状況(対象者別)

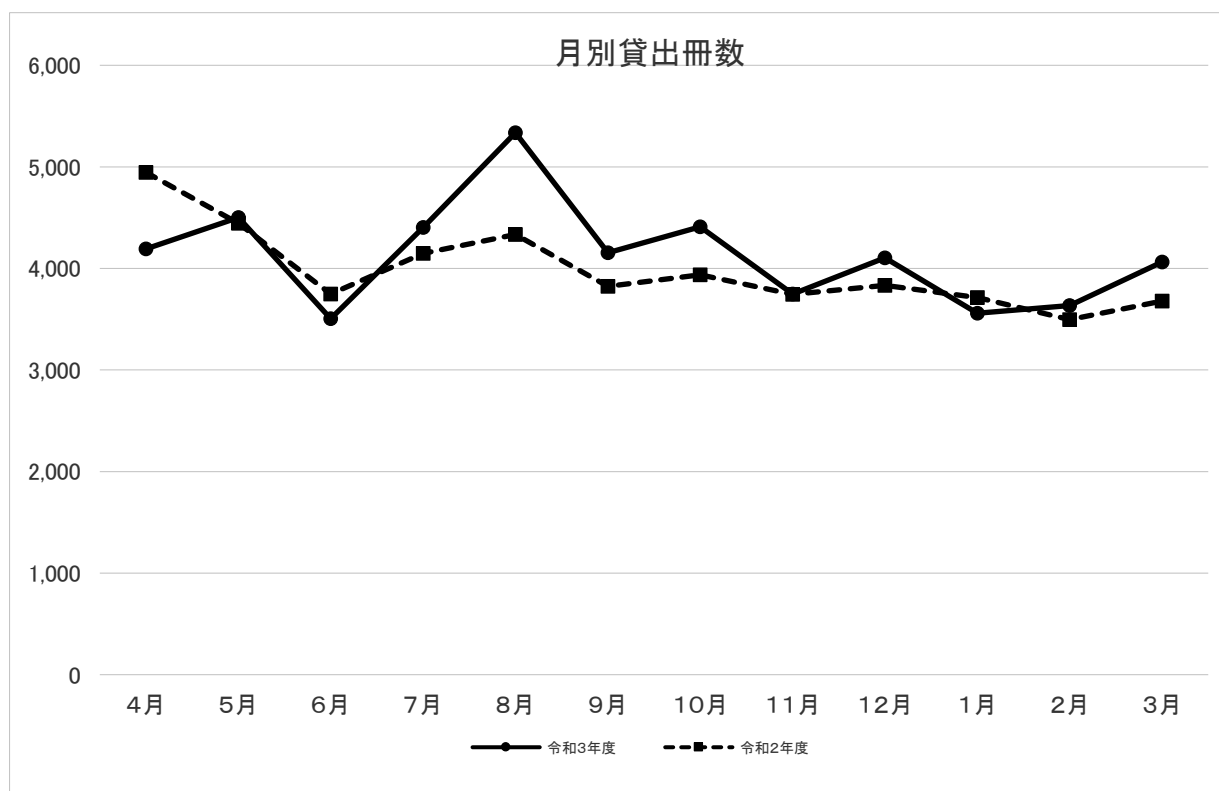
【入館者数】

月	令和3年度			令和2年度		
	幼・小・中	一般	計	幼・小・中	一般	計
4月	417	1,105	1,522	433	1,105	1,538
5月	427	1,066	1,493	429	1,025	1,454
6月	249	908	1,157	392	1,032	1,424
7月	512	1,135	1,647	473	1,173	1,646
8月	863	1,118	1,981	456	1,024	1,480
9月	324	1,057	1,381	365	1,084	1,449
10月	347	1,118	1,465	371	1,047	1,418
11月	336	970	1,306	363	1,004	1,367
12月	312	920	1,232	316	884	1,200
1月	287	926	1,213	291	966	1,257
2月	253	882	1,135	310	1,018	1,328
3月	350	1,031	1,381	448	1,151	1,599
計	4,677	12,236	16,913	4,647	12,513	17,160



【貸出冊数】

月	令和3年度			令和2年度		
	幼・小・中	一般	計	幼・小・中	一般	計
4月	1,465	2,728	4,193	1,997	2,948	4,945
5月	1,786	2,714	4,500	1,822	2,623	4,445
6月	1,004	2,501	3,505	1,238	2,511	3,749
7月	1,762	2,640	4,402	1,381	2,767	4,148
8月	2,726	2,610	5,336	1,980	2,353	4,333
9月	1,423	2,730	4,153	1,277	2,548	3,825
10月	1,705	2,704	4,409	1,291	2,645	3,936
11月	1,312	2,436	3,748	1,260	2,485	3,745
12月	1,607	2,496	4,103	1,432	2,400	3,832
1月	1,268	2,292	3,560	1,148	2,564	3,712
2月	1,239	2,397	3,636	1,137	2,359	3,496
3月	1,414	2,650	4,064	1,147	2,530	3,677
計	18,711	30,898	49,609	17,110	30,733	47,843



(9) 分類別貸出冊数(対象者別)

分類	本館			白浜分室			富田分室			日置分室			総計	構成比(%)
	幼・小・中	一般	小計	幼・小・中	一般	小計	幼・小・中	一般	小計	幼・小・中	一般	小計		
0 総記	52	22	74	0	19	19	49	10	59	34	12	46	198	0.4%
1 哲学	57	13	70	0	225	225	142	95	237	22	54	76	608	1.2%
2 歴史	152	56	208	0	786	786	369	102	471	160	68	228	1,693	3.4%
3 社会科学	107	47	154	0	385	385	157	120	277	32	79	111	927	1.9%
4 自然科学	850	201	1,051	0	436	436	993	248	1,241	245	114	359	3,087	6.2%
5 技術・工学	185	92	277	0	495	495	294	237	531	109	264	373	1,676	3.4%
6 産業	75	20	95	0	143	143	98	43	141	30	36	66	445	0.8%
7 芸術・美術	540	243	783	0	727	727	465	166	631	242	144	386	2,527	5.1%
8 言語	37	5	42	0	70	70	46	28	74	9	6	15	201	0.4%
9 文学	1,204	609	1,813	1	11,834	11,835	1,949	4,717	6,666	815	1,712	2,527	22,841	46.0%
工 絵本	4,851	2,859	7,710	0	332	332	2,739	598	3,337	1,422	512	1,934	13,313	26.8%
雑誌・紙芝居等	92	114	206	0	937	937	81	561	642	6	302	308	2,093	4.2%
総計	8,202	4,281	12,483	1	16,389	16,390	7,382	6,925	14,307	3,126	3,303	6,429	49,609	100.0%

(10) 登録者数

令和4年3月31日現在

幼	小	中	一般	計
182	785	80	909	1,956

※登録有効期限5年(令和元年度～令和5年度)

(11) 各種サービス

①レファレンスサービス

レファレンスの内容(抄)

- ・鎌倉幕府成立までについて
- ・白浜町の民話について
- ・終活の本について
- ・白浜町才野にあった両願寺、丈六寺について
- ・紀勢本線日置駅の開通時期について
- ・安居暗渠について
- ・小山肆成について

②複写サービス 55枚

③予約・リクエスト

件数	667件
冊数	2,060冊

自館	1,278冊
図書館相互協力	782冊

4. 年間館内行事・活動

項目 月	行 事	内 容	月定例活動
5	「こどもの日」の行事(児童館主催) ※新型コロナウイルス感染拡大防止の為、中止	絵本の読み聞かせ・紙芝居・折り紙など	○おはなし玉手箱 毎週土曜日 本館・富田分室 午前11時～ ※新型コロナウイルス感染拡大防止の為、隔週土曜日開催。
6	6月2日(水)～6月8日(日)	本館	
	蔵書点検 6月22日(火)～6月26日(土)	白浜分室	
	6月9日(水)～6月13日(日)	富田分室	
	6月15日(火)～6月19日(土)	日置分室	
7	“読書deビンゴ!” ※夏休み期間中	ビンゴ用紙に記載のジャンルの本を読み、スタンプを集める。 対象・・・白浜町内の幼・小・中学生	○巡回図書 ・北富田小学校 ・白浜第二小学校 ※5月より実施
8	夏休み連続おはなしの日 本館・富田分室 ※新型コロナウイルス感染拡大防止の為、中止	絵本の読み聞かせ・紙芝居・おはなしなど	
10	ブックリサイクル 中央公民館	絵本・児童書・一般書・雑誌等の無料配布	○ブックスタート年12回 10ヶ月健診時、絵本を1冊贈呈
	“しら・はぐフェスティバル” ※新型コロナウイルス感染状況を鑑み、翌年度に延期	ブックリサイクル・折り紙 絵本の読み聞かせ・紙芝居など	
	ブックリサイクル 日置川拠点公民館	絵本・児童書・一般書・雑誌等の無料配布	
11	「わあいわあい子どもまつり」(児童館主催) ※新型コロナウイルス感染状況を鑑み、翌年度に延期	絵本の読み聞かせ・紙芝居・折り紙など	○「町立ミニミニ図書館」 (駅待合室・医療機関等) ブックリサイクルコーナー に図書配本(月2回)
3	おたのしみ会 本館・富田分室 ※新型コロナウイルス感染拡大防止の為、中止	人形劇・絵本の読み聞かせ・紙芝居など	

- 人権啓発事業「絵本の中にみる子どもの人権」
※新型コロナウイルス感染拡大防止の為、中止

その他

- ① 小学校からの図書館見学
※新型コロナウイルス感染拡大防止の為、中止
- ② 中学校からの図書館職場体験
※新型コロナウイルス感染拡大防止の為、中止
- ③ 職員研修
○和歌山県公共図書館協会研修会(7月)
場所:和歌山県立図書館
- ④ 図書館システム整備
蔵書のデータ化(10月～)

5. 図書館協議会

○第1回図書館協議会

令和3年6月3日(木) 午後7時30分～ 於 白浜町立児童館2階 大会議室

- ①令和2年度図書館事業報告について
- ②令和3年度図書館運営方針(案)について
- ③その他

○図書館通信(No.22)発行

○町長との懇談会

令和3年12月24日(金) 午後2時00分～ 於 白浜町役場 特別室

令和3年度 白浜町立図書館協議会委員名簿

	氏 名	備 考
1	坂 口 志津子	白浜おはなしの会
2	東 有 子	日置おはなし会
3	榎 本 咲 江	あたぎこどもと本の会
4	坂 本 美枝子	しらはま子どもの本の会
5	向 井 仁美	日置保育園
6	小 川 裕 史	白浜第二小学校
7	芝 久	白浜中学校
8	七 條 安 司	学識経験者
9	藤 原 健 司	学識経験者
10	藤 原 瑞 穂	学識経験者
11	吾 妻 薫 子	学識経験者
12	正 木 かずみ	学識経験者
13	森 田 薫	学識経験者
14	興 田 道 子	学識経験者
15	七 瀧 恵 子	学識経験者

白浜町立図書館年報 第46号

令和4年8月1日 発行

白浜町立図書館

〒649-2211 白浜町1335番地の13

本館	43-2922	白浜分室	42-4564
富田分室	45-0048	日置分室	52-2660