

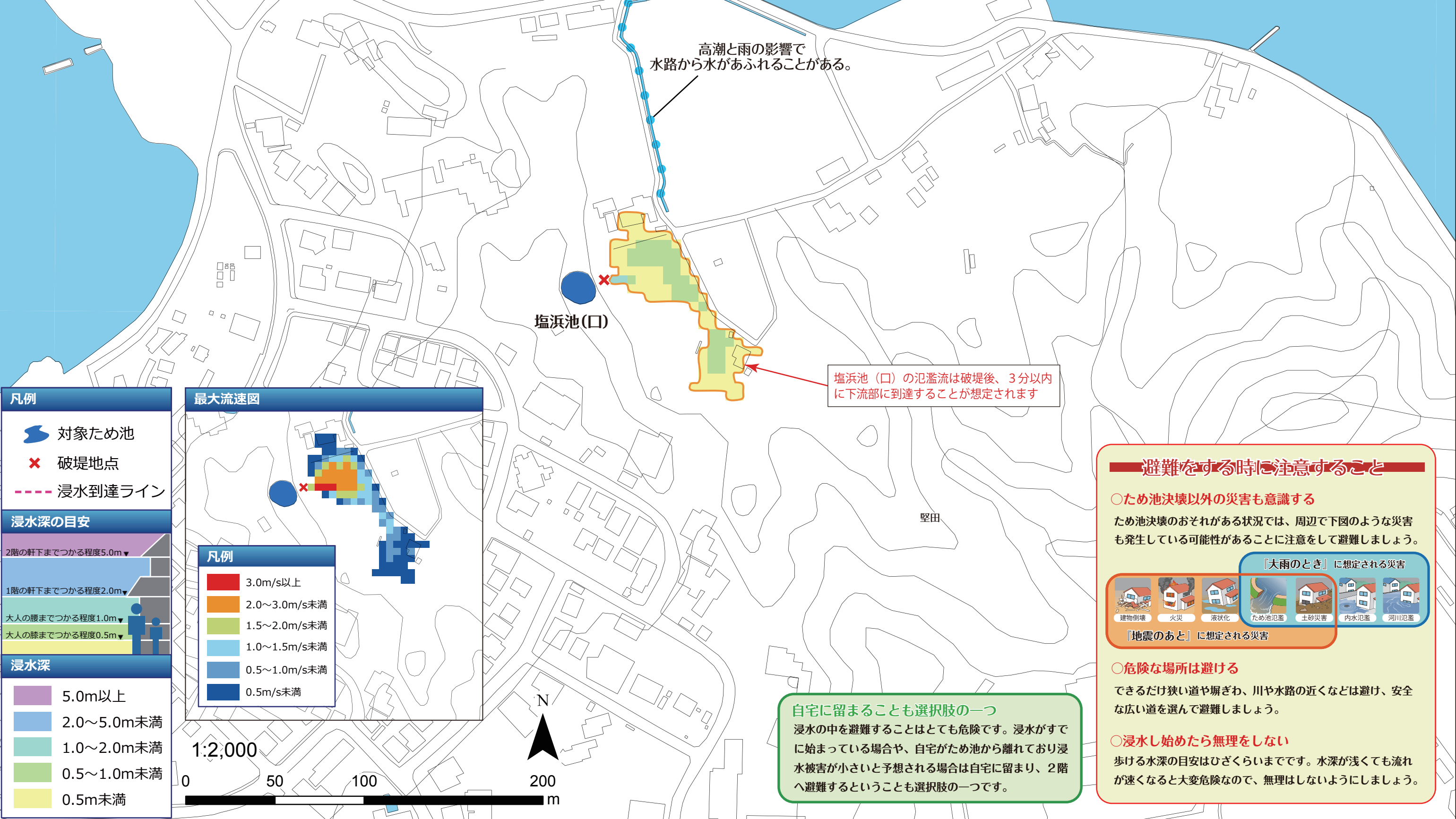
和歌山県西牟婁郡白浜町 塩浜池（口）ため池ハザードマップ

このハザードマップは、万が一の事態でため池が決壊した場合、最大でどの程度の被害範囲となるかを知るために、最悪の状況を想定した被害予測によるものです。

※災害の状況によっては表示されている範囲以外においても被害が発生する可能性があります。

池名	堤高,m	総貯水量,m ³	プール,杯	浸水範囲	備考
塩浜池（口）	3.0	500	0.8		—

※プールは600m³（25mプール）で換算



高潮と雨の影響で
水路から水があふれることがある。

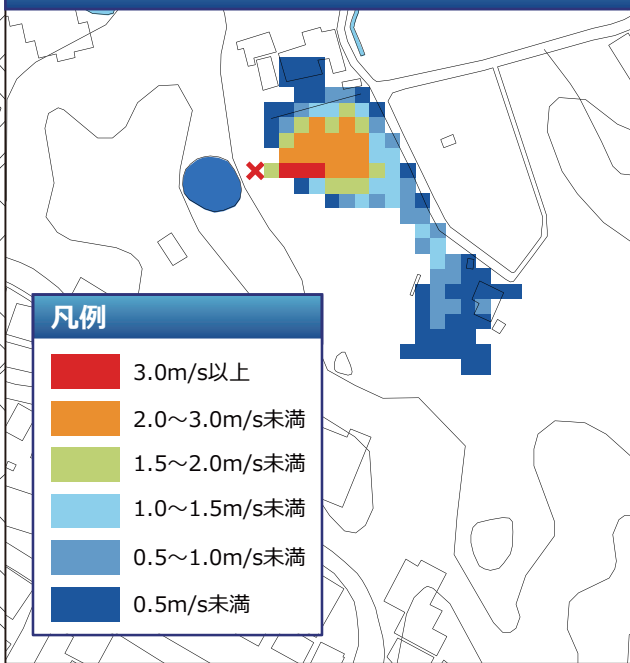
塩浜池(口)

塩浜池（口）の氾濫流は破堤後、3分以内に下流部に到達することが想定されます

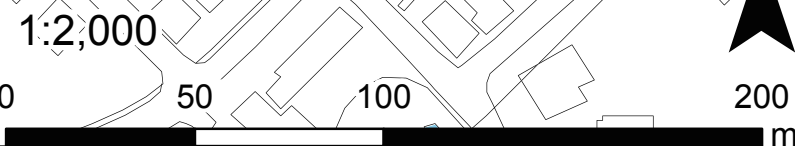
凡例

- 対象ため池
- 破堤地点
- 浸水到達ライン

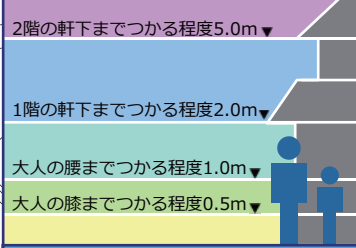
最大流速図



- ### 凡例
- 3.0m/s以上
 - 2.0~3.0m/s未満
 - 1.5~2.0m/s未満
 - 1.0~1.5m/s未満
 - 0.5~1.0m/s未満
 - 0.5m/s未満



浸水深の目安



浸水深

- 5.0m以上
- 2.0~5.0m未満
- 1.0~2.0m未満
- 0.5~1.0m未満
- 0.5m未満

避難をする時に注意すること

- ため池決壊以外の災害も意識する**
ため池決壊のおそれがある状況では、周辺で下図のような災害も発生している可能性があることに注意して避難しましょう。

「大雨のとき」に想定される災害

「地震のあと」に想定される災害

- 危険な場所は避ける**
できるだけ狭い道や塀ぎわ、川や水路の近くなどは避け、安全な広い道を選んで避難しましょう。
- 浸水し始めたら無理をしない**
歩ける水深の目安はひざくらいまでです。水深が浅くても流れが速くなると大変危険なので、無理はしないようにしましょう。

自宅に留まることも選択肢の一つ
浸水の中を避難することはとても危険です。浸水がすでに始まっている場合や、自宅がため池から離れており浸水被害が小さいと予想される場合は自宅に留まり、2階へ避難するというのも選択肢の一つです。