

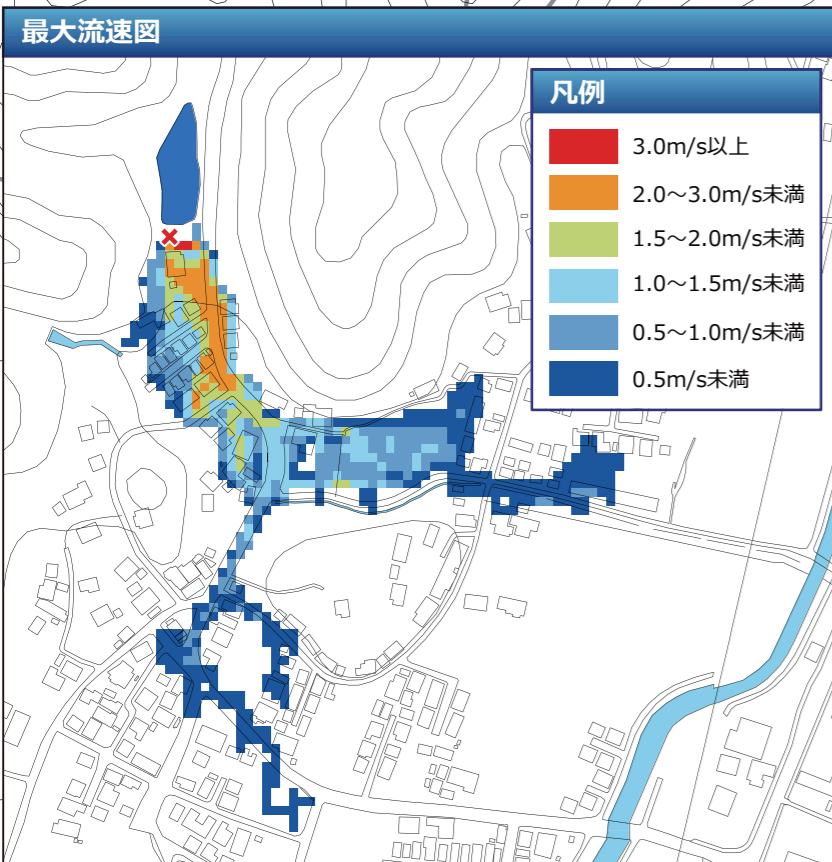
和歌山県西牟婁郡白浜町 じでん谷池ため池ハザードマップ

このハザードマップは、万が一の事態でため池が決壊した場合、最大でどの程度の被害範囲となるかを知るために、最悪の状況を想定した被害予測によるものです。

※災害の状況によっては表示されている範囲以外においても被害が発生する可能性があります。

池名	堤高,m	総貯水量,m ³	プール,杯	浸水範囲	備考
じでん谷池	3.6	800	1		—

※プールは600m³(25mプール)で換算

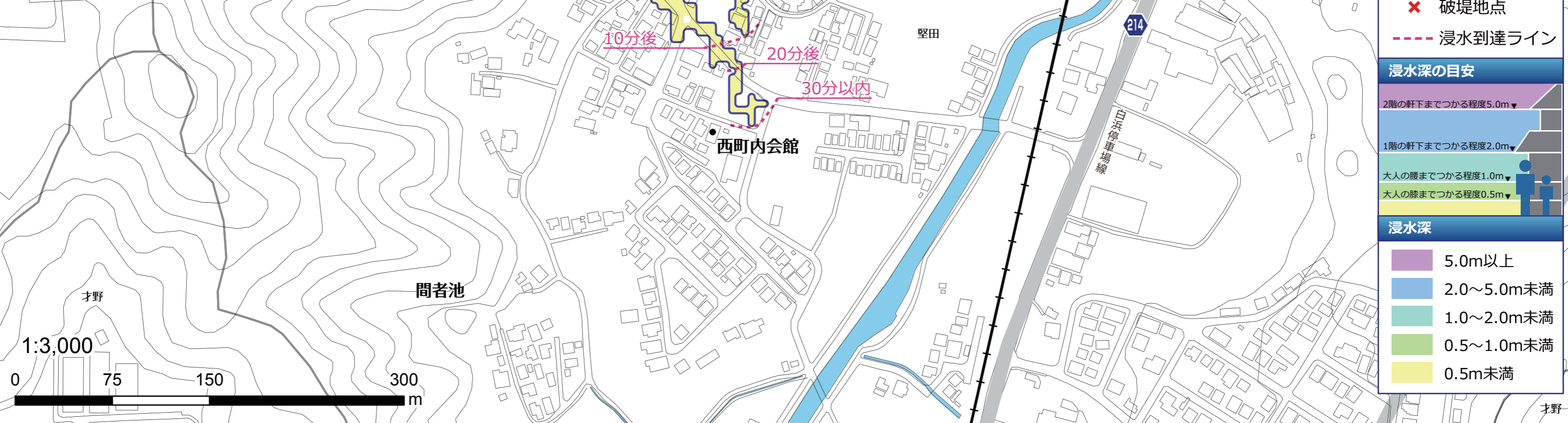


自宅に留まることも選択肢の一つ
 浸水の中を避難することはとても危険です。浸水がすでに始まっている場合や、自宅がため池から離れており浸水被害が小さいと予想される場合は自宅に留まり、2階へ避難するというのも選択肢の一つです。

避難をする時に注意すること

- ため池決壊以外の災害も意識する**
 ため池決壊のおそれがある状況では、周辺で下図のような災害も発生している可能性があることに注意して避難しましょう。

 『大雨のとき』に想定される災害
- 危険な場所は避ける**
 できるだけ狭い道や塀ぎわ、川や水路の近くなどは避け、安全な広い道を選んで避難しましょう。
- 浸水し始めたら無理をしない**
 歩ける水深の目安はひざくらいまでです。水深が浅くても流れが速くなると大変危険なので、無理はしないようにしましょう。



この地図の作成に当たっては、国土地理院の承認を得て、同院発行の基盤地図情報を使用した。(承認番号 令2情使 第871号)