

町勢要覧資料編

DATA SHIRAHAMA

2023

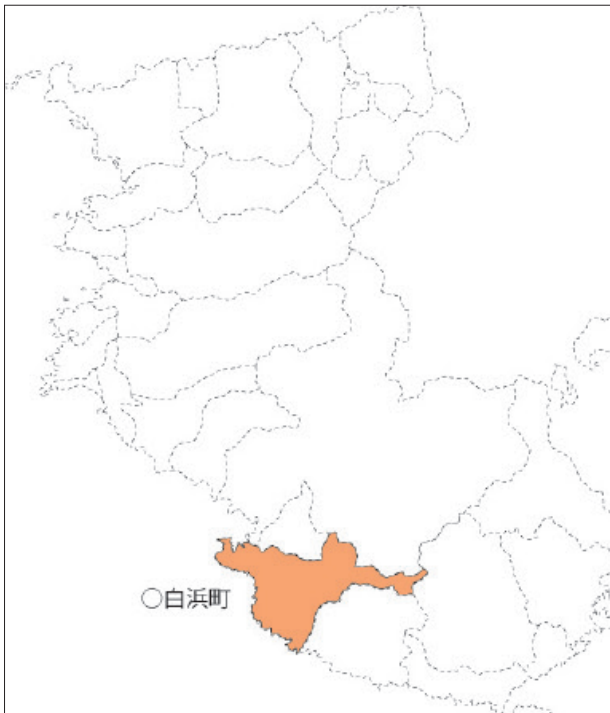


- Shirahama Town -

目次

1	土地・気象	1	13	林業	14
◆	位置と地勢		◆	林業経営体数の推移	
◆	地目別面積		◆	所有形態別林野面積	
◆	主な山・川		◆	保有山林面積規模別経営体数の推移	
◆	自然公園		14	漁業	14
◆	気象		◆	漁港別漁船数の推移	
2	人口	2	◆	漁港経営対数の推移	
◆	地区別人口と世帯		◆	海上作業従事者の推移	
◆	人口の推移		◆	漁港別水産物陸揚げ量	
3	議会	3	15	建設	16
◆	議会構成図		◆	公共住宅	
◆	議員数		◆	道路	
4	行政	4	◆	公園	
◆	行政機構図		16	環境衛生	18
◆	職員数		◆	上水道給水状況の推移	
5	財政	6	◆	簡易水道給水状況の推移	
◆	一般会計当初予算		◆	下水道の概況	
◆	各特別会計予算		◆	斎場の利用状況	
◆	普通会計決算状況		◆	し尿処理の状況 等	
6	ふるさと納税	9	17	社会福祉	20
◆	寄附件数と金額		◆	国民健康保険事業の推移	
7	選挙	9	◆	死因別死亡者数	
◆	投票区別選挙人名簿登録者数の推移		◆	介護保険事業の推移	
◆	各選挙投票率の推移		◆	生活保護者数の推移	
8	産業	10	◆	老人福祉施設及び老人憩いの家	
◆	産業別就業者数の推移		◆	保育園	
◆	産業別事業所数の推移		18	教育・文化	23
9	観光	11	◆	幼稚園	
◆	観光客数の推移		◆	小学校・児童数の推移	
◆	宿泊施設		◆	中学校・生徒数の推移	
10	商業	12	◆	中学卒業生の進路状況	
◆	商業の推移		◆	文化財	
11	工業	12	19	交通・消防・治安	28
◆	工業の推移		◆	自動車課税台数の推移	
◆	工事等指名業者		◆	軽自動車課税台数の推移	
12	農業	13	◆	消防車両の状況 等	
◆	農家数の推移		◆	交通事故発生状況の推移	
◆	経営耕地面積		◆	刑法犯罪の発生件数と検挙件数の推移	
◆	経営耕地面積別農家数の推移		20	町のあゆみ	30
◆	主な農作物の作付け面積・収穫量		◆	町の概要 等	

1 土地・気象



◆位置と地勢

位置 (白浜町役場)	東経	135度20分53秒
	北緯	33度40分41秒
面積	200.98 km ²	

◆主な山

名称	標高 (m)
将軍山	748
塩津山	516
三舞山	491
行徳山	458
米山	423
高瀬山	340

◆主な川

河川名	総延長 (m)
富田川	33,618
瀬田川	2,000
高瀬川	3,783
見草川	800
日置川	56,945
城川	13,800
三ヶ川	4,250
上の谷川	2,650
将軍川	2,200
安久川	3,500
庄川	4,045
袋川	1,300
朝来帰川	3,520
安宅川	2,000
森田川	1,200
志原川	1,180
伊古木川	900
市江川	390

◆自然公園

公園名	町内面積	指定年月日
吉野熊野国立公園 (平成27年9月24日編入 県立田辺南部白浜海岸自然公園 県立熊野枯木灘自然公園)	490ha	昭和11年2月1日
		昭和29年7月6日
日置川県立自然公園	1,830ha	昭和46年6月30日
古座川県立自然公園	249ha	昭和22年3月30日

◆地目別面積 (各年1月1日現在) (単位: ha)

年別	田	畑	宅地	鉱泉地	池沼	山林	原野	雑種地	総数
平成30年	492.58	417.90	501.71	0.11	1.88	8,780.70	44.60	251.53	10,491.01
平成31年	492.55	416.78	505.84	0.12	1.88	8,777.20	44.66	255.34	10,494.37
令和2年	487.38	417.65	509.62	0.12	1.50	8,802.84	44.59	256.31	10,520.01
令和3年	487.56	416.59	510.65	0.12	1.78	8,832.95	41.25	256.93	10,547.83
令和4年	485.85	412.35	513.48	0.12	1.80	9,027.43	40.39	261.12	10,742.54

(非課税分を除く) 資料: 税務課

◆気象

		1月	2月	3月	4月	5月	6月	7月	8月	9月	10月	11月	12月	全年	
降水量 (mm)	最大日降水量	24.5	12.5	37.5	52.5	57.0	21.0	136.0	32.5	46.5	19.5	62.5	7.0	136.0	
	最大1時間降水量	7.5	5.5	19.5	11.0	34.0	6.0	37.5	14.0	16.0	12.5	31.5	4.5	37.5	
	月合計	49.5	26.0	105.0	147.5	230.5	86.0	365.0	60.0	187.5	62.5	109.5	17.0	1,446.0	
気温 (°C)	最高気温	平均	10.2	10.2	16.7	20.4	23.5	25.8	29.5	32.0	29.3	23.6	20.2	12.0	21.1
		極値	14.8	14.9	23.4	25.8	28.4	29.9	34.0	34.2	32.0	27.8	23.9	17.4	34.2
	最低気温	平均	2.7	2.4	7.7	12.3	15.2	19.9	23.8	25.5	23.0	15.5	12.1	5.0	13.2
		極値	-1.3	-0.5	1.1	4.1	9.1	14.9	22.1	22.7	18.5	9.2	8.0	0.5	-1.3
	平均気温		6.4	6.1	12.1	16.2	19.1	22.6	26.3	28.2	25.8	19.4	16.0	8.4	17.2

資料: 2022年南紀白浜地域気象観測所

2 人口

◆人口の推移（各年4月1日現在）

	世帯数	男	女	合計
平成31年	11,108	10,086	11,362	21,448
令和2年	11,101	9,975	11,175	21,150
令和3年	11,093	9,879	10,988	20,867
令和4年	11,042	9,760	10,831	20,591
令和5年	11,124	9,669	10,697	20,366

資料：住民保健課

◆地区別人口と世帯（令和5年4月1日現在）

地域	地区	世帯数	男	女	合計
白浜	瀬戸	457	385	404	789
	白浜	571	423	467	890
	湯崎	1,069	841	943	1,784
	東白浜	1,655	1,339	1,448	2,787
西富田	堅田	2,680	2,461	2,764	5,225
	才野	623	617	633	1,250
南白浜	中	258	261	304	565
	栄	407	406	439	845
北富田	平	106	107	109	216
	保呂	76	87	89	176
	内ノ川	246	297	296	593
	庄川	335	298	344	642
富田	十九淵	226	208	250	458
	富田	416	338	413	751
椿	椿	378	251	301	552
日置	市江	55	46	56	102
	笠甫	5	6	4	10
	志原	50	38	49	87
	村島	53	36	51	87
	松原	133	128	131	259
	上町	84	66	76	142
	浜町	66	55	65	120
	本町	89	74	80	154
	日の出	124	101	119	220
塩野	塩野	27	27	27	54
	名立	3	3	2	5
	伊古木	9	8	5	13
大古	大古	114	101	77	178

地域	地区	世帯数	男	女	合計
矢田	宇井ヶ池	54	48	45	93
	矢田	6	7	4	11
安宅	安宅下	119	87	110	197
	安宅上	142	125	127	252
田野井	田野井	113	93	120	213
口ヶ谷	口ヶ谷	35	22	29	51
安居	安居	104	93	98	191
寺山	寺山	10	10	7	17
中嶋	中嶋	16	11	19	30
神宮寺	神宮寺	0	0	0	0
向平	向平	5	5	5	10
久木	久木	16	12	12	24
城	城	5	4	6	10
小川	小川	14	8	11	19
宇津木	宇津木	5	8	7	15
大	大	19	14	24	38
	玉伝	18	15	14	29
	川原谷	3	2	2	4
小房	小房	0	0	0	0
	市鹿野	104	82	96	178
	滝	10	8	7	15
	殿山	9	6	7	13
里谷	里谷	0	0	0	0
上露	上露	2	1	1	2
大瀬	大瀬	0	0	0	0
北谷	北谷	0	0	0	0
竹垣内	竹垣内	0	0	0	0
合計		11,124	9,669	10,697	20,366

資料：住民保健課

◆議員数（令和5年4月1日現在）

条例定数	12
議員数	12

◇党派別議員数（令和5年4月1日現在）

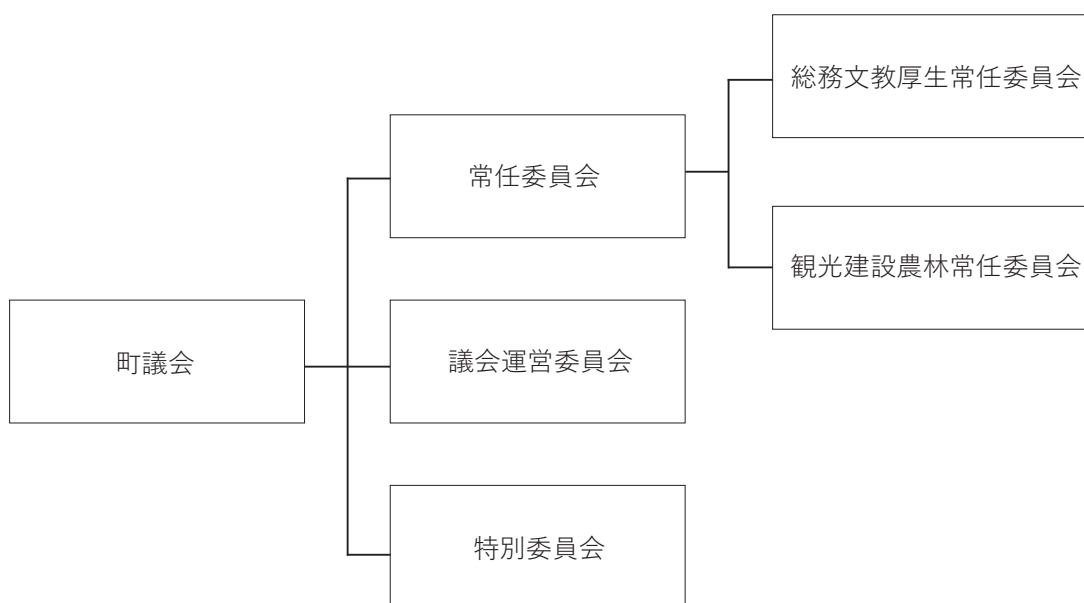
無所属	公明党	日本共産党
9	1	2

◇年齢別議員数（令和5年4月1日現在）

区分	40～49歳	50～59歳	60～69歳	70歳～	計	平均年齢
男	2	3	4	2	11	62歳
女	0	0	0	1	1	
計	2	3	4	3	12	

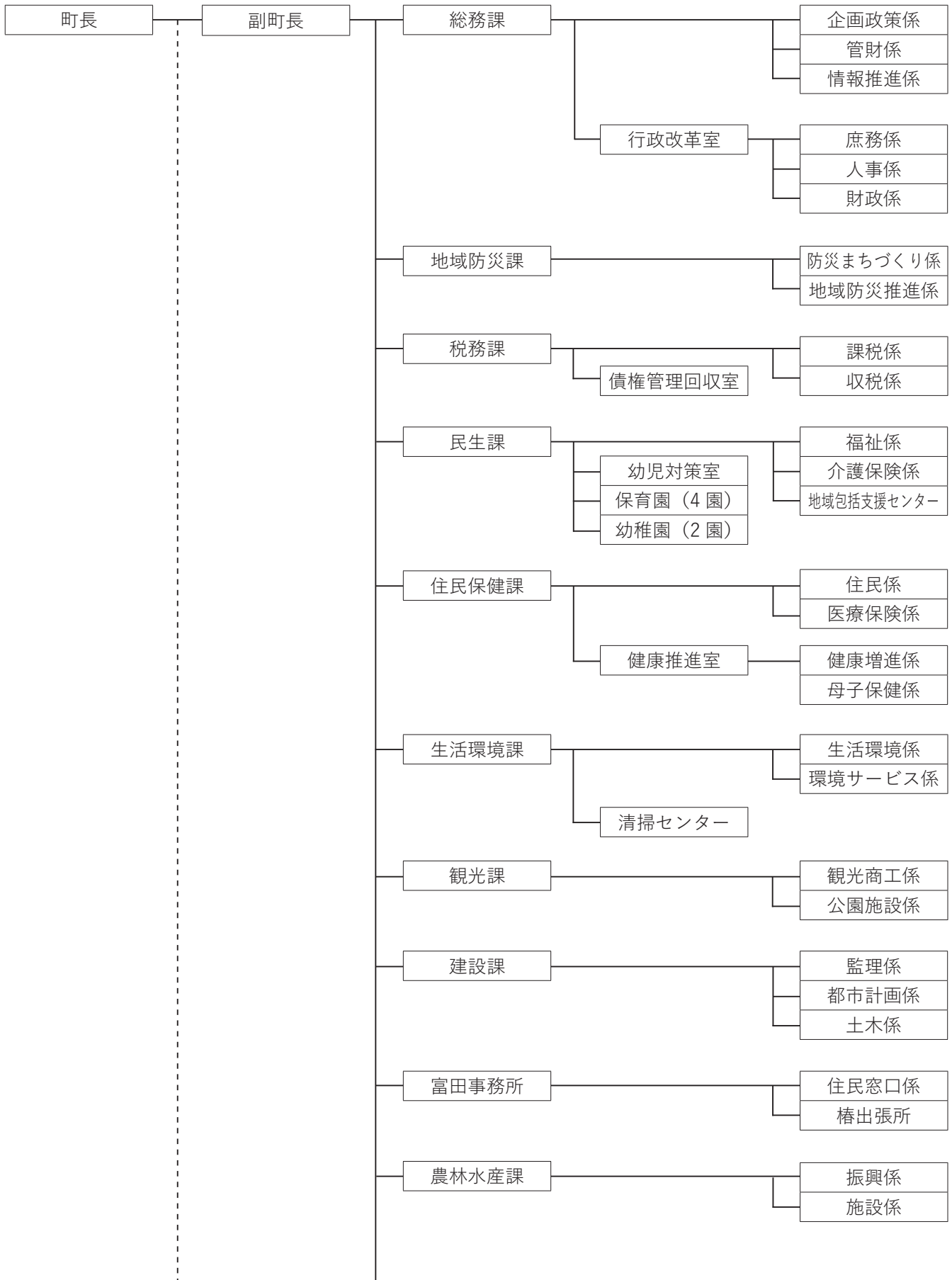
資料：議会事務局

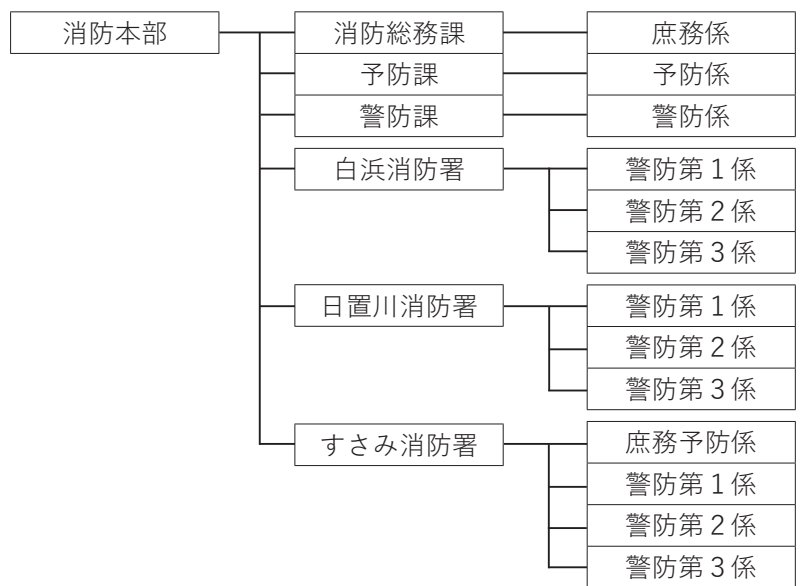
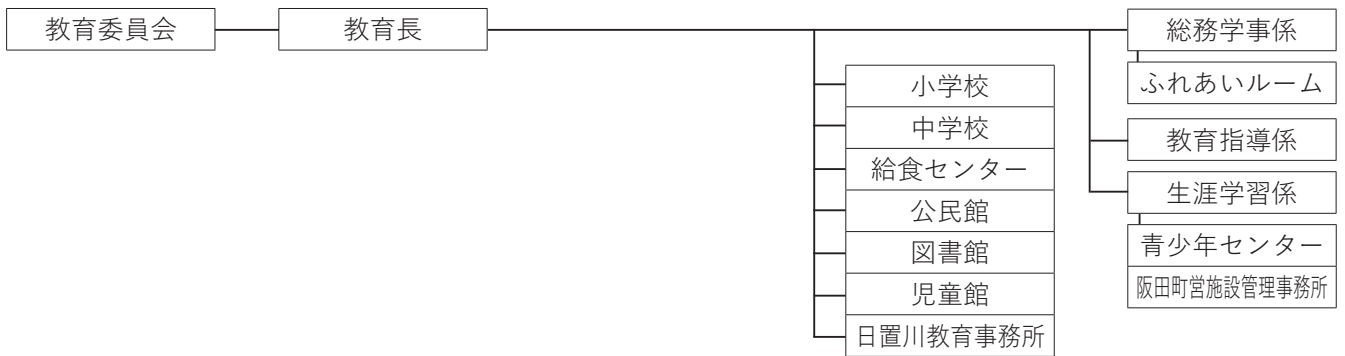
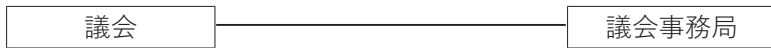
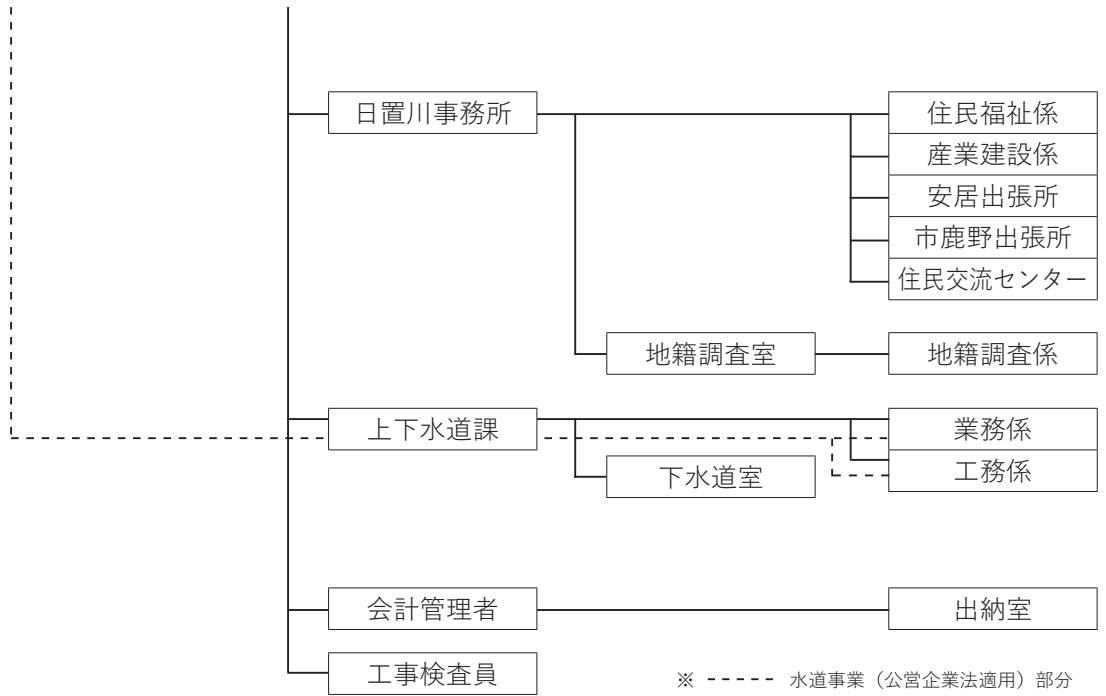
◆議会構成図（令和5年4月1日現在）



4 行政

◆行政機構図





◆職員数（令和5年4月1日現在）

部門	人数
一般行政部門	181
その他	130
合計	311

5 財政

◆一般会計予算

【歳入】

区分			令和 5 年度	
			当初予算額 (千円)	構成比 (%)
歳入	自主財源	町税	3,138,542	26.7
		分担金・負担金	34,820	0.3
		使用料・手数料	288,516	2.4
		財産収入	23,798	0.2
		寄附金	406,602	3.5
		繰入金	752,045	6.4
		繰越金	1	0.0
		諸収入	357,821	3.0
	小計	5,002,145	42.5	
	依存財源	地方譲与税	151,192	1.3
		利子割交付金	943	0.0
		配当割交付金	20,132	0.2
		株式等譲渡所得割交付金	12,792	0.1
		法人事業税交付金	37,554	0.3
		地方消費税交付金	524,856	4.5
ゴルフ場利用税交付金		7,335	0.0	
環境性能割交付金		11,189	0.1	
地方特例交付金		13,000	0.1	
地方交付税		3,820,000	32.5	
交通安全対策特別交付金		1,700	0.0	
国庫支出金		822,108	7.0	
県支出金	830,254	7.1		
町債	505,800	4.3		
小計	6,758,855	57.5		
歳入合計			11,761,000	100.0

※四捨五入により、各表において合計等が一致しない場合があります。



【歳出】

		区分	令和5年度	
			当初予算額(千円)	構成比(%)
歳出	目的別	議会費	92,373	0.8
		総務費	1,716,073	14.6
		民生費	3,619,069	30.8
		衛生費	1,657,630	14.1
		労働費	2,010	0.0
		農林水産業費	494,793	4.2
		観光費	491,382	4.2
		土木費	487,754	4.1
		消防費	775,385	6.6
		教育費	855,896	7.3
		災害復旧費	2,200	0.0
		公債費	1,546,435	13.1
		予備費	20,000	0.2
		歳出合計		11,761,000
性質別	義務的経費	義務的経費	5,593,487	47.6
		人件費	2,596,396	22.1
		うち職員給	1,945,127	16.5
		扶助費	1,450,656	12.3
		公債費	1,546,435	13.2
	任意の経費	任意の経費	5,411,770	46.0
		物件費	2,335,362	19.9
		維持補修費	46,231	0.4
		補助費等	1,216,094	10.3
		積立金	235,544	2.0
		投資及び出資金・貸付金	8,200	0.0
		繰出金	1,550,339	13.2
		予備費	20,000	0.2
	投資的経費の計	投資的経費の計	755,743	6.4
普通建設事業費		753,543	6.4	
災害復旧事業費		2,200	0.0	
失業対策事業費		0	0.0	
歳出合計		11,761,000	100.0	

◆特別会計予算

会計名	令和5年度		会計名	令和5年度	
	当初予算額(千円)			当初予算額(千円)	
国民健康保険事業特別会計	2,877,200		介護保険特別会計	3,463,000	
(事業勘定)	2,828,000		土地取得特別会計	20,100	
(直営日置診療施設勘定)	13,000		簡易水道事業特別会計	212,560	
(直営三舞診療施設勘定)	6,200		農業集落排水事業特別会計	25,190	
(直営川添診療施設勘定)	30,000		下水道事業特別会計	707,139	
後期高齢者医療特別会計	673,200		水道事業特別会計	1,179,800	

◆普通会計決算状況

区分			令和3年度		
			決算額(千円)	構成比(%)	
歳入	自主財源	地方税	2,974,344	20.7	
		財産収入	38,131	0.2	
		寄附金	497,064	3.5	
		その他	930,033	6.5	
	依存財源	地方交付税	4,235,746	29.4	
		国庫支出金	2,052,460	14.3	
		県支出金	886,626	6.2	
		地方債	1,803,669	12.5	
		その他	965,092	6.7	
	歳入合計			14,383,165	100.0
歳出	目的別	議会費	100,998	0.7	
		総務費	1,560,753	11.3	
		民生費	4,278,831	31.0	
		衛生費	1,529,764	11.1	
		労働費	2,007	0.0	
		農林水産業費	629,771	4.6	
		商工費	370,443	2.7	
		土木費	998,807	7.3	
		消防費	1,517,877	11.0	
		教育費	1,308,895	9.5	
		災害復旧費	2,179	0.0	
		公債費	1,488,372	10.8	
		諸支出金	6,058	0.0	
		性質別	義務的経費	5,950,970	43.1
	人件費		2,544,249	18.4	
	うち職員給		1,588,780	11.5	
	扶助費		1,918,349	13.9	
	公債費		1,488,372	10.8	
	任意の経費		5,449,905	39.5	
	物件費		2,280,869	16.5	
	維持補修費		29,854	0.2	
	補助費等		1,307,085	9.5	
	積立金		300,525	2.2	
	投資及び出資金・貸付金		2,000	0.0	
	繰出金		1,529,572	11.1	
	投資的経費の計		2,393,880	17.4	
	普通建設事業費		2,391,701	17.4	
	災害復旧事業費		2,179	0.0	
	歳出合計			13,794,755	100.0
	歳入歳出差引			588,410	
翌年度に繰り越すべき財源			117,211		
実質収支			471,199		

資料：地方財政状況調査

6 ふるさと納税

◆寄附件数と寄附額

年度	件数	金額（円）
平成 30 年度	3,706	148,593,000
平成 31 年度	4,920	129,172,000
令和 2 年度	14,350	247,624,000
令和 3 年度	23,822	493,147,000
令和 4 年度	29,444	622,076,000



7 選挙

◆選挙人名簿登録者数の推移（各年 3 月定時登録時）（単位：人）

年次	男	女	合計
平成 31 年	8,722	9,994	18,716
令和 2 年	8,658	9,784	18,442
令和 3 年	8,532	9,633	18,165
令和 4 年	8,485	9,514	17,999
令和 5 年	8,364	9,415	17,779

◆各選挙投票率の推移（％）

年次	町長	町議	県知事	県議	衆議院議員	参議院議員
平成 31 年	-	-	-	55.74	-	51.44（選）
						51.42（比）
令和 2 年	63.75	-	-	-	-	-
令和 3 年	-	55.98	-	-	56.49（小）	-
令和 4 年	-	-	39.77	-	-	49.30（選）
						49.29（比）
令和 5 年	-	-	-	54.31	-	-

8 産業

◆産業別就業者数の推移（各年 10 月 1 日現在）

区分		平成 27 年		令和 2 年	
			計 (産業別)		計 (産業別)
第一次産業	農業、林業	434	540	352	467
		(うち農業 412)		(うち農業 330)	
	漁業	106		115	
第二次産業	鉱業、採石業、砂利採取業	3	1,731	3	1,627
	建設業	793		730	
	製造業	935		894	
第三次産業	電気・ガス・熱供給・水道業	45	7,400	42	6,845
	情報通信業	62		87	
	運輸業、郵便業	287		260	
	卸売業、小売業	1,371		1,261	
	金融業、保険業	108		95	
	不動産業、物品賃貸業	167		136	
	学術研究、専門・技術サービス業	176		165	
	宿泊業、飲食サービス業	1,733		1,463	
	生活関連サービス業、娯楽業	553		494	
	教育、学習支援業	336		309	
	医療、福祉	1,365		1,335	
	複合サービス事業	172		155	
	サービス業（他に分類されないもの）	672		685	
	公務（他に分類されるものを除く）	353		358	
その他	分類不能の産業	171	171	318	318
総数（産業大分類）		9,842		9,257	

資料：国勢調査

◆産業別事業所数の推移（各年 6 月 1 日現在）

産業分類	平成 26 年	平成 28 年
第一次産業	9	8
第二次産業	185	177
第三次産業	1,006	894

資料：平成 26 年経済センサス基礎調査・平成 28 年経済センサス活動調査

9 観光

◆観光客数の推移（単位：人）

年次	白浜地域			日置川地域			総計
	宿泊客	日帰り客	計	宿泊客	日帰り客	計	
平成 30 年	1,924,097	1,418,251	3,342,348	20,949	158,521	179,470	3,521,818
平成 31 年	2,005,476	1,443,614	3,449,090	21,972	160,238	182,210	3,631,300
令和 2 年	1,209,475	1,163,259	2,372,734	12,267	137,330	149,597	2,522,331
令和 3 年	1,211,883	1,244,113	2,455,996	13,717	152,710	166,427	2,622,423
令和 4 年	1,571,022	1,281,133	2,852,155	15,803	173,260	189,063	3,041,218

資料：観光課、日置川事務所

◆宿泊施設（令和 5 年 4 月 1 日現在）

区分		白浜地域		日置川地域	
		軒数	定員（人）	軒数	定員（人）
ホテル	政府登録ホテル又はホテル協会会員	5	1,852	0	0
	ビジネスホテル	2	106	0	0
	その他	8	464	0	0
	小計	15	2,422	0	0
旅館	政府登録旅館又は国観連会員	8	3,319	0	0
	日旅協	4	421	0	0
	その他	13	1,801	3	169
	小計	25	5,541	3	169
民宿（うちゲストハウス）		85（22）	2,541（416）	10	314
国民宿舎		1	120	0	0
国民休暇村		0	0	0	0
ユースホテル		0	0	0	0
青少年旅行村		0	0	0	0
青年の家・少年自然の家		0	0	0	0
年金保養センター		0	0	0	0
寮・保養所		19	606	0	0
貸別荘		21	443	0	0
キャンプ場、バンガロー		2	325	4	814
その他		6	2,282	0	0
計		174	14,280	17	1,297

資料：観光課、日置川事務所

10 商業

◆商業の推移（平成 26 年は 7 月 1 日現在、平成 28 年は 6 月 1 日現在）

年別	区分	事業所数	従業者数 (人)	年間商品販売額 (百万円)	売場面積 (㎡)
平成 26 年	卸売業	20	118	5,804	—
	小売業	169	849	14,237	17,173
	合計	189	967	20,041	—
平成 28 年	卸売業	27	137	7,245	—
	小売業	166	866	15,700	14,196
	合計	193	1,003	22,944	—

資料：平成 26 年商業統計調査、平成 28 年経済センサス活動調査

11 工業

◆工業の推移（各年 12 月 31 日現在）

年次	事業所数	従業員数 (人)	製造品出荷額等 (万円)
平成 30 年	24	626	710,159
平成 31 年	21	587	612,153
令和 2 年	21	566	614,226

※従業者 4 人以上の事業所

資料：工業統計調査

◆工事等指名業者（令和 5 年 4 月 1 日現在）

土木	建築	塗装	管	水道	電気	造園	防水
19	11	5	13	10	13	1	1
さく井	漁港(浚渫)	舗装	鋼構造物	建築設計	測量	地籍調査	合計
1	11	5	1	5	6	10	112

資料：総務課



12 農業

◆農業経営体数（2月1日現在）

年別	個人経営	団体経営	合計
令和 2年	237	3	240

資料：農林業センサス

◆経営耕地面積（各年2月1日現在）（単位：ha）

年別	田	畑	樹園地	計
平成 27年	227	23	71	320
令和 2年	159	31	59	249

資料：農林業センサス

◆経営耕地面積別経営体数の推移（各年2月1日現在）

年別	例外規定	0.3～ 0.5ha	0.5～ 1.0ha	1.0～ 1.5ha	1.5～ 2.0ha	2.0～ 3.0ha	3.0～ 5.0ha	5.0ha以上	計
平成 27年	18	122	113	42	25	15	8	6	349
令和 2年	13	75	80	28	12	17	8	7	240

資料：農林業センサス

◆主な農作物の作付け面積・収穫量

◇野菜類

年別	水稻		とうもろこし		レタス	
	面積 (ha)	収穫量 (t)	面積 (ha)	収穫量 (t)	面積 (ha)	収穫量 (t)
平成 29年	271	1,310	3	23	7	140
平成 30年	269	1,280	3	20	7	122
平成 31年	269	1,280	3	25	6	261
令和 2年	264	1,220	3	24	6	241
令和 3年	255	1,200	4	24	5	254

資料：農林水産課

◇果実（みかん類）

年別	温州		八朔		ポンカン	
	面積 (ha)	収穫量 (t)	面積 (ha)	収穫量 (t)	面積 (ha)	収穫量 (t)
平成 29年	5	36	1	3	1	13
平成 30年	5	105	1	3	1	13
平成 31年	5	64	1	1	1	10
令和 2年	5	58	1	5	1	10
令和 3年	3	36	1	4	1	10

資料：農林水産課

◇果実（梅）

年別	梅		（うち南高梅）	
	面積 (ha)	収穫量 (t)	面積 (ha)	収穫量 (t)
平成 29年	78	262	69	256
平成 30年	77	301	67	293
平成 31年	76	650	69	550
令和 2年	75	635	67	480
令和 3年	80	432	68	276

資料：農林水産課

13 林業

◆林業経営体数（2月1日現在）

年別	個人経営	団体経営	合計
令和 2年	7	4	11

資料：農林業センサス

◆所有形態別林野面積（各年2月1日現在）（単位：ha）

年別	林野面積	所有形態		
		国有	民有	
		林野庁・他官庁	独立行政法人等・公有	私有
平成 27年	16,273	—	663	15,610
令和 2年	16,194	—	643	15,551

資料：農林業センサス

◆保有山林面積規模別経営体数の推移（各年2月1日現在）

年別	経営体数	保有山林なし	3ha未満	3～5ha	5～10ha	10～20ha	20～30ha	30～50ha	50～100ha	100～500ha	500～1,000ha	1,000ha以上
平成 27年	18	—	—	3	2	4	—	—	6	2	1	—
令和 2年	11	—	—	—	2	1	—	1	4	2	1	—

資料：農林業センサス

14 漁業

◆漁港経営体数及び海上作業員数の推移

年次	漁港経営体数					海上作業員数（人）				
	平成 29年	平成 30年	平成 31年	令和 2年	令和 3年	平成 29年	平成 30年	平成 31年	令和 2年	令和 3年
堅田	137	133	124	127	127	133	133	121	123	123
綱不知	17	19	17	17	17	50	47	44	41	41
江津良	1	1	1	1	1	3	3	2	4	4
瀬戸	13	10	11	11	10	29	29	27	27	25
湯崎	18	18	18	15	15	27	27	27	24	24
鴨居	8	8	8	8	8	10	10	9	8	8
安久川	4	2	2	2	2	6	3	2	2	2
中	0	0	0	14	14	0	0	0	13	13
袋	7	7	7	7	7	12	13	13	12	12
朝来帰	31	27	27	24	23	58	48	48	44	43
市江	22	22	22	21	21	33	33	33	33	33
笠甫	3	3	3	3	3	6	6	6	6	6
伊古木	5	4	4	3	3	5	4	4	4	4

資料：港勢調査

◆漁港別漁船数の推移

	年次	平成 29 年	平成 30 年	平成 31 年	令和 2 年	令和 3 年
堅田	登録	40	37	37	36	36
	利用	40	37	39	36	36
綱不知	登録	47	56	54	53	58
	利用	181	190	54	175	180
江津良	登録	5	6	5	4	4
	利用	8	9	8	7	7
瀬戸	登録	34	30	21	20	25
	利用	89	85	76	71	76
湯崎	登録	21	21	21	21	20
	利用	21	21	21	21	20
鴨居	登録	8	8	7	7	7
	利用	8	8	7	7	7
安久川	登録	4	3	5	6	5
	利用	13	3	5	6	5
中	登録	0	0	0	0	0
	利用	0	0	0	0	0
袋	登録	5	5	5	5	3
	利用	11	12	11	11	9
朝来帰	登録	37	36	27	27	26
	利用	61	60	51	49	48
市江	登録	40	40	40	40	38
	利用	40	40	40	40	38
笠甫	登録	5	4	6	4	4
	利用	5	4	6	4	4
伊古木	登録	7	6	7	5	4
	利用	7	6	7	5	4
合計	登録	253	252	235	228	230
	利用	484	475	325	432	434

資料：港勢調査

◆漁港別水産物陸揚量（属地陸揚量）（単位：t）

年次	平成 29 年	平成 30 年	平成 31 年	令和 2 年	令和 3 年
堅田	856.0	860.0	858.0	848.8	1,435.7
綱不知	110.6	112.9	107.3	55.4	85.1
瀬戸	20.4	18.4	15.0	15.0	19.6
鴨居	0.0	0.0	0.0	0.0	0.0
袋	0.0	0.0	0.0	0.0	0.0
朝来帰	13.5	5.2	4.7	0.0	4.7
市江	0.0	0.0	0.0	0.0	0.0
伊古木	0.0	0.0	0.0	0.0	0.0

資料：港勢調査

15 建設

◆公共住宅の状況（令和5年4月1日現在）

地区	建設年度	種別	構造		戸数	延面積（㎡）
阪田	昭和52年度	県営	中層耐火	4階	24	1,463.52
	昭和53年度	県営	中層耐火	4階	24	1,463.52
	昭和55年度	町営（公営）	中層耐火	4階	16	1,011.84
	平成14年度	町営（公営）	耐火	2階	12	740.40
	平成15年度	町営（公営）	耐火	2階	10	594.60
西越	昭和42年度	町営（公営）	簡易耐火	平屋	10	313.60
	昭和42年度	県営	簡易耐火	2階	8	312.80
	昭和43年度	県営	簡易耐火	2階	6	234.60
	昭和43年度	町営（公営）	簡易耐火	2階	20	790.00
	昭和44年度	町営（公営）	簡易耐火	2階	12	474.00
	昭和49年度	町営（公営）	簡易耐火	2階	12	569.40
平間	昭和50年度	町営（改良）	簡易耐火	2階	12	746.04
	昭和51年度	町営（公営）	簡易耐火	2階	10	606.70
	平成8年度	町営（公営）	中層耐火	3階	24	1,976.40
	平成21年度	町営（公営）	耐火	2階	16	1,195.23
椿	平成4年度	県営	高層	8階	30	2,858.50
村島	昭和32年度	町営（公営）	木造	平屋	14	603.26
	昭和33年度	町営（公営）	木造	平屋	12	371.34
	昭和34年度	町営（公営）	木造	平屋	10	305.50
	昭和42年度	町営（公営）	木造	平屋	10	401.50
日置	昭和53年度	県営	中層耐火	4階	24	1,463.52
	昭和58年度	県営	中層耐火	4階	24	1,615.26
中田	昭和45年度	町営（公営）	簡易耐火	2階	12	474.00
浜田	昭和53年度	町営（改良）	簡易耐火	2階	18	1,476.01
安宅	昭和54年度	町営（改良）	簡易耐火	2階	8	640.88
	昭和55年度	町営（改良）	簡易耐火	2階	8	640.88
	昭和55年度	町営（改良）	簡易耐火	平屋	2	126.26
	昭和56年度	町営（改良）	簡易耐火	2階	8	640.88
	昭和56年度	町営（改良）	簡易耐火	平屋	6	417.30
	平成11年度	町営（公営）	中層耐火	3階	27	1,952.55
	平成12年度	町営（公営）	中層耐火	3階	21	1,532.67
追ヶ芝	昭和50年度	町営（公営）	簡易耐火	平屋	7	367.08
安居	平成5年度	町営（公営）	木造	2階	4	292.79
玉伝	平成5年度	町営（公営）	木造	2階	4	306.93
	平成6年度	町営（公営）	木造	2階	2	152.71
市鹿野	平成2年度	町営（公営）	木造	2階	4	292.80
	平成6年度	町営（公営）	木造	2階	2	153.62
	平成9年度	町営（公営）	木造	2階	2	153.62
	平成14年度	町営（公営）	木造	2階	2	165.32
戸数計					477	

資料：建設課

◆道路（令和5年4月1日現在）

区分	実延長 (km)	舗装道 (km)	舗装率 (%)	橋
国道 (42号線)	1路線	22.65	100.00	9
	22.65			
国道 (紀勢線)	1路線	15.45	100.00	11
	15.45			
県道	15路線	97.62	91.60	27
	106.54			
町道	1,379路線	314.65	82.03	58
	383.35			
農道	37.71	-	-	-
林道	28路線	-	-	-
	75.08			

※橋は15m以上を対象

資料：建設課

◆公園

◇都市計画公園（令和5年4月1日現在）

公園名	所在	都市計画 面積 (ha)	都市計画 決定年月日	開設面積 (ha)	種別
坂本公園	白浜町 337	0.2	昭和41年7月23日	0.2	街区
東白浜第一公園	白浜町 3397 - 1 外	0.2	昭和41年7月23日	0	
東白浜第二公園	白浜町 3424 外	0.2	昭和41年7月23日	0.2	
湯崎公園	浜通り地内	0.43	平成25年4月1日	0	
うりきり公園	白浜町 2926 - 180	0.6	昭和49年8月8日	0.6	
綱不知公園	白浜町 1173 - 1 外	0.15	昭和55年8月1日	0.15	
白浜海岸公園	白浜町 744 外	13.1	昭和26年2月6日 昭和41年7月23日 平成2年3月6日 平成25年4月1日	7.7	総合
平草原公園	白浜町 2927 - 1 外	18.2	昭和30年12月26日 昭和41年7月23日	0	
平草原第二公園	白浜町 2054 - 1 外	14.10	昭和41年7月23日 昭和57年9月9日	14.10	
阪田公園	白浜町 1 - 1	7.3	昭和23年2月6日 昭和53年7月4日	7.3	運動
南湯崎公園	白浜町 2927 - 319 外	22.3	昭和26年2月6日 昭和41年7月23日	9.0	風致
いそぎ公園	白浜町 2927 - 219 外	14.0	昭和41年7月23日	5.0	
番所山公園	白浜町 3601 - 1 外	5.0	昭和26年2月6日 昭和41年7月23日	0	特殊

資料：建設課

◇小公園（令和5年4月1日現在）

公園名	所在	面積 (㎡)
白良ヶ丘小公園	白浜町 3087 - 34	350
三段小公園	白浜町 2927 - 317	3,000
馬目谷小公園	白浜町 530 - 3	781.75
つくもと小公園	白浜町 3742 - 4 地先	178.50
白鳥小公園	白浜町十九淵 274 - 5	1,113.16
志原海岸小公園	白浜町日置 2039-132	1,369.11

資料：観光課、日置川事務所

16 環境衛生

◆上水道給水状況の推移

年度	給水戸数（戸）	給水人口（人）	年間配水量（m ³ ）	一日平均配水量（m ³ ）
平成 29 年度	10,482	20,530	12,257,480	33,582
平成 30 年度	10,497	20,306	12,511,536	34,278
平成 31 年度	10,506	20,060	12,185,050	33,292
令和 2 年度	10,520	19,827	11,770,667	32,249
令和 3 年度	10,480	19,573	12,793,282	35,050

資料：上下水道課

◆簡易水道給水状況の推移

年度	給水戸数（戸）	給水人口（人）	年間配水量（m ³ ）	一日平均配水量（m ³ ）	一日最大配水量（m ³ ）
平成 29 年度	531	999	139,851	383	505
平成 30 年度	519	960	132,199	362	498
平成 31 年度	503	914	122,030	333	479
令和 2 年度	491	888	116,077	318	455
令和 3 年度	478	864	111,867	307	436

資料：上下水道課

◆下水道の概況（令和 4 年 3 月 31 日現在）

	供用開始面積	管渠延長	処理人口	処理能力
公共下水道	174.02ha	34.4 km	3,523 人	7,000 m ³ /日
農業集落排水	8.5ha	3.8 km	560 人	152 m ³ /日

資料：上下水道課・日置川事務所

◆斎場の利用状況

◇白浜町斎場（火葬炉：5 炉）

年度	火葬数（体）						葬儀室（件）	霊安室（件）
	白浜区域	上富田町	旧大塔村	旧中辺路町	区域外	合計		
平成 29 年度	224	156	32	49	44	505	68	47
平成 30 年度	249	145	25	41	32	492	74	37
平成 31 年度	252	145	21	47	44	509	65	42
令和 2 年度	273	159	12	32	18	494	70	35
令和 3 年度	258	142	30	29	18	477	68	37

資料：清掃センター

◇日置斎場（火葬炉：2 炉）

年度	火葬数（体）			霊柩車（件）
	日置川区域	すさみ町	合計	
平成 29 年度	46	50	96	21
平成 30 年度	45	65	110	18
平成 31 年度	34	55	89	14
令和 2 年度	52	67	119	17
令和 3 年度	56	83	139	14

資料：清掃センター

◆し尿処理の状況（人口：各年度 10 月 1 日現在）

年度	収集人口 (人)	収集量 (kl)	生し尿 (kl)	浄化槽汚泥 (kl)
平成 29 年度	21,885	11,110	2,619	8,491
平成 30 年度	21,678	11,082	2,620	8,462
平成 31 年度	21,361	11,639	2,610	9,029
令和 2 年度	20,966	11,169	2,619	8,550
令和 3 年度	20,719	11,080	2,366	8,714

資料：生活環境課

◆塵芥処理の状況（人口：各年度 10 月 1 日現在）

年度	収集人口 (人)	収集量 (t)	持込量 (t)	焼却量 (t)	最終処分量 (t)	資源化量 (t)	収集車 (台)	備考
平成 29 年度	21,885	11,312	1,446	9,341	1,329	2,515	11	すさみ町除く
平成 30 年度	21,678	11,191	1,755	9,182	1,276	2,572	11	〃
平成 31 年度	21,361	10,629	1,413	9,115	1,193	1,990	11	〃
令和 2 年度	20,966	9,502	1,227	7,952	1,044	1,926	11	〃
令和 3 年度	20,719	9,775	1,446	8,156	1,075	2,112	11	〃

資料：清掃センター

※収集量：直営、委託、許可業者の収集量の合計

※焼却量：平成 29 年度まで白浜町清掃センター（上富田町・旧大塔村・旧中辺路町を含む）、日置川ごみ焼却場（すさみ町を含む）の合計

※平成 30 年 4 月 1 日、日置川ごみ焼却場廃止に伴い、ごみ処理施設統合（すさみ町分除く）

※最終処分量：処分場投棄量、焼却灰、処理残渣、し尿灰、不燃物の合計

※白浜町最終処分場：令和 5 年 3 月 31 日を以て埋立終了

◇清掃センター



17 社会福祉

◆国民健康保険事業の推移

年度	加入状況			給付	
	被保険者数	被世帯数	加入率 (%)	医療費（療養給付費・療養費・高額）（千円）	一人当たりの医療費（円）
平成 29 年度	6,577	4,225	30.28	1,891,132	287,537
平成 30 年度	6,293	4,086	29.34	1,900,830	302,055
平成 31 年度	6,018	3,963	28.45	1,961,677	325,968
令和 2 年度	5,841	3,877	27.99	1,821,597	311,864
令和 3 年度	5,599	3,781	27.19	1,891,786	337,879

資料：住民保健課

◆死因別死亡者数

年次	平成 28 年	平成 29 年	平成 30 年	平成 31 年	令和 2 年
結核	0	0	1	0	0
悪性新生物	86	95	78	97	108
糖尿病	5	6	4	1	2
高血圧性疾患	1	1	1	2	2
心疾患	66	62	48	64	41
脳血管疾患	33	19	20	18	26
大動脈瘤及び解離	5	6	4	4	7
肺炎	16	17	16	16	11
慢性閉塞性肺疾患	6	11	8	8	7
喘息	0	1	1	0	0
肝疾患	3	4	7	4	3
腎不全	9	6	14	10	6
老衰	32	35	38	40	58
不慮の事故	10	11	12	11	17
自殺	6	2	6	3	2
その他	69	48	69	86	99
計	347	324	327	364	389

資料：和歌山県福祉保健部健康局医務課人口動態統計



◆介護保険事業の推移

◇第1号被保険者数（各年度末現在）

年度	65歳以上 75歳未満	75歳以上	合計
平成29年度	3,690	4,232	7,922
平成30年度	3,675	4,291	7,966
平成31年度	3,604	4,359	7,963
令和2年度	3,612	4,300	7,912
令和3年度	3,565	4,282	7,847

資料：民生課

◇施設介護サービス受給者数（各年度累計）

年度	介護老人 福祉施設	介護老人 保健施設	介護療養型 医療施設	介護医療院	合計
平成29年度	1,711	1,434	340	—	3,485
平成30年度	1,804	1,529	355	0	3,688
平成31年度	1,829	1,448	319	17	3,613
令和2年度	1,825	1,516	34	295	3,670
令和3年度	1,829	1,512	3	341	3,685

資料：民生課

◇要介護（要支援）認定者数（各年度末現在）

年度	要支援1	要支援2	要介護1	要介護2	要介護3	要介護4	要介護5	合計
平成29年度	216	225	320	253	192	242	194	1,642
平成30年度	231	231	369	236	213	221	190	1,691
平成31年度	245	217	376	232	225	215	204	1,714
令和2年度	227	214	379	262	218	226	189	1,715
令和3年度	237	215	389	278	217	245	188	1,769

資料：民生課

◇居宅介護（介護予防）サービス受給者数（各年度累計）

年度	要支援1	要支援2	要介護1	要介護2	要介護3	要介護4	要介護5	合計
平成29年度	1,160	1,716	2,868	2,326	1,473	1,198	794	11,535
平成30年度	862	1,425	3,092	2,324	1,529	1,212	760	11,204
平成31年度	1,124	1,494	3,445	2,346	1,591	1,069	750	11,819
令和2年度	1,133	1,308	3,511	2,543	1,648	1,061	905	12,109
令和3年度	998	1,424	3,462	2,690	1,650	1,191	797	12,212

資料：民生課

◇地域密着型（介護予防）サービス受給者数（各年度累計）

年度	要支援1	要支援2	要介護1	要介護2	要介護3	要介護4	要介護5	合計
平成29年度	0	1	524	484	289	286	248	1,832
平成30年度	0	0	345	440	259	169	193	1,406
平成31年度	0	0	379	436	266	138	193	1,412
令和2年度	0	15	369	387	332	166	221	1,490
令和3年度	0	7	348	323	247	212	205	1,342

資料：民生課

◆生活保護者数の推移（各年度末現在）

年度	世帯数	人員	保護世帯率(%)
平成 29 年度	257	306	2.31
平成 30 年度	264	314	2.38
平成 31 年度	270	317	2.43
令和 2 年度	274	309	2.47
令和 3 年度	269	305	2.44

資料：民生課

◆老人福祉施設及び老人憩いの家（令和 5 年 4 月現在）

◇老人福祉施設

種別	施設名	定員（人）
特別養護老人ホーム	特別養護老人ホーム 百々千園	50
	特別養護老人ホーム 成樹園	50
	特別養護老人ホーム 白浜日置の郷	50
	特別養護老人ホーム 成実園	60
老人保健施設	老人保健施設 成華苑	97
	老人保健施設 アンソレイユ日置	80
養護老人ホーム	養護老人ホーム 椿園	70
介護医療院	白浜はまゆう病院介護医療院	48
ケアハウス	ケアハウス南紀	56
	第二ケアハウス南紀	50
	ケアハウス白浜椿の郷	50
グループホーム	グループホーム パル白浜	9
	グループホーム アネックスぱる	9
	グループホーム こがうら	9
生活支援ハウス	高齢者生活福祉センター 夢の里	20

資料：民生課

◇老人憩いの家

施設名	所在地	建築年月
松湯荘	白浜町 743 - 1	昭和 50 年 8 月
ことぶき荘	白浜町安宅 242	平成 7 年 3 月
茶の実荘	白浜町市鹿野 1039	昭和 47 年 3 月

資料：民生課

◆保育園（令和 5 年 4 月 1 日現在）

施設名	所在地	定員	保育児童数	職員数
町立白浜保育園	白浜町 190	150	69	24
町立湯崎保育園	白浜町 2927-263	50	39	13
町立しらとり保育園	白浜町十九淵 52 - 1	130	96	28
町立日置保育園	白浜町日置 340 - 1	70	38	14
社会福祉法人堅田保育園	白浜町堅田 2487 - 31	80	85	22
社会福祉法人堅田第二保育園	白浜町堅田 714 - 1	90	33	15

資料：民生課

18 教育・文化

◆幼稚園（令和5年4月1日現在）

園名	所在地	定員	園児数	職員数	クラス
白浜第一幼稚園	白浜町190	70	4	3	2
富田幼稚園	白浜町十九淵52-1	105	26	3	3

資料：教育委員会

◆小学校・児童数の推移（各年度5月1日現在）

学校名	平成30年度			平成31年度			令和2年度			令和3年度			令和4年度		
	児童	学級数	教職員数	児童	学級数	教職員数	児童	学級数	教職員数	児童	学級数	教職員数	児童	学級数	教職員数
白浜第一	198	9	18	195	10	21	184	9	21	179	8	20	158	8	20
白浜第二	64	7	11	52	6	10	51	7	11	53	7	11	59	7	11
南白浜	83	8	13	65	7	14	69	6	13	69	6	13	57	7	14
富田	61	6	11	59	5	11	54	6	13	49	5	12	47	6	12
北富田	84	7	13	81	7	14	81	7	14	83	8	15	69	8	16
西富田	350	15	25	370	14	24	348	15	26	344	15	26	350	15	26
日置	63	7	14	58	6	12	49	6	11	45	5	11	44	5	11
安宅	16	4	10	16	4	11	11	4	10	13	4	9	9	3	8
安居	16	3	8	17	3	7	12	3	9	16	4	9	14	4	9
椿	3	2	4	-	-	-	-	-	-	-	-	-	-	-	-

資料：教育委員会

◆中学校・生徒数の推移（各年度5月1日現在）

学校名	平成30年度			平成31年度			令和2年度			令和3年度			令和4年度		
	生徒	学級数	教職員数	生徒	学級数	教職員数	生徒	学級数	教職員数	生徒	学級数	教職員数	生徒	学級数	教職員数
白浜	128	8	18	121	9	17	127	9	17	127	9	17	121	7	15
富田	238	12	23	234	11	22	257	11	22	271	11	24	281	11	23
日置	53	4	12	47	4	10	50	4	11	36	4	13	36	4	13
三舞	8	2	7	5	1	5	6	1	5	3	1	6	6	1	6

資料：教育委員会

◆中学卒業生の進路の推移

年度	平成30年度	平成31年度	令和2年度	令和3年度	令和4年度
卒業生数	151	151	133	143	166
高等学校進学者	全日制	135	132	125	142
	定時制	4	3	3	6
	通信制	1	3	2	7
	高専校	4	5	0	4
	特別支援学校等	7	8	2	6
	計	151	151	132	143
進学率(%)	100.0	100.0	99.2	100.0	97.0
就職者数	0	0	1	0	4
各種学校	0	0	0	0	1
その他	0	0	0	0	0

資料：教育委員会

◆国指定文化財

名称	員数	指定年月日	所在地	所有者	管理者
天然記念物					
オオウナギ生息地 (地域一部追加)	1	T12. 3. 7 S10. 5.15	白浜町富田、上富田町 市ノ瀬、田辺市鮎川	国	白浜町
白浜の化石漣痕 (名称変更) 旧名称：瀬戸鉛山村の地層面の漣痕	1	S 6. 2.20 S15. 8.30	白浜町 3700、3699 地先 より 406 番地の 1 地先 に至る浜地並、朔望満潮 線より 100 m以内の海面	国	白浜町
白浜の泥岩岩脈 (名称変更) 旧名称：瀬戸鉛山村の泥板岩々脈	1	S 6. 2.20 S15. 8.30	白浜町 3315 地先より 731 地先に至る浜地並、朔望 満潮線より 100 m以内の 海面同 3204-1、3209、 3210 地先浜地並朔望	国	白浜町
名勝					
円月島（高嶋）・千畳敷・三段壁 (追加・名称変更)	1	H22. 8. 5 H23. 9.21 H29.10.13	白浜町 3740 並周辺海面 白浜町 2927-75 並周辺海面 白浜町 2927-319 並周辺海面	白浜町	白浜町
南方曼陀羅の風景地 (金刀比羅神社)	1	H27.10. 7	白浜町中 282 白浜町中 1702	中区 金刀比羅神社	白浜町
美術工芸品					
草堂寺障壁画	71 面 屏風 5 隻	S54. 6. 6	白浜町富田 1220-1 草堂寺内	草堂寺	草堂寺
紙本墨画群猿図 長沢蘆雪筆	6 曲 屏風 1 双	S54. 6. 6	白浜町富田 1220-1 草堂寺内	草堂寺	草堂寺
史跡					
熊野参詣道 大辺路 (分離・追加・名称変更)	1	H12.11. 2 S14.12.19 H24. 1.24	白浜町・すさみ町	白浜町 個人	白浜町 他
安宅氏城館跡 (安宅氏居館跡、八幡山城跡、中 山城跡、土井城跡、要害山城跡)	1 (5カ所の城館)	R 2. 3.10	白浜町安宅、矢田、田 野井、富田地内	白浜町 個人	白浜町

資料：教育委員会

◇三段壁



◇安久川の千躰仏



◆県指定文化財

名称	員数	指定年月日	所在地	所有者	管理者
天然記念物					
イチイガシ	1本	S33. 4. 1	白浜町安宅 19	八幡神社	安宅区
熊野三所神社の所叢	3.353ha	S47. 4.13	白浜町 3315	熊野三所神社	熊野三所神社
保呂の虫喰岩	1所	H23. 3.15	白浜町保呂 223-1	保呂区	保呂区
ヨドシロヘリハンミョウ生息地	23,626㎡	H28. 5.26	白浜町大古 537-143 他	白浜町	和歌山県
建造物					
日神社本殿（附棟札）	1棟	S38. 3.26	白浜町十九淵 1177	日神社	日神社
美術工芸品					
絹本水墨龍と仙人図 長沢蘆芦雪筆	2幅	S40. 9.20	白浜町富田 1220-1 草堂寺内	草堂寺	草堂寺
紙本水墨蘆行者明上座図 長沢蘆雪筆	2幅	S40. 9.20	白浜町富田 1220-1 草堂寺内	草堂寺	草堂寺
紙本淡彩四睡図 長沢蘆雪筆	1幅	S40. 9.20	白浜町富田 1220-1 草堂寺内	草堂寺	草堂寺
紙本水墨蝦蟇鉄拐図 長沢蘆雪筆	2幅	S40. 9.20	白浜町富田 1220-1 草堂寺内	草堂寺	草堂寺
紙本水墨隠元豆と玉蜀黍図 伊藤若冲筆	2幅	S40. 9.20	白浜町富田 1220-1 草堂寺内	草堂寺	草堂寺
絹本著色鸚鵡図 伊藤若冲筆	1幅	S40. 9.20	白浜町富田 1220-1 草堂寺内	草堂寺	草堂寺
紙本淡彩東方朔と山水図 岸駒筆	3幅	S40. 9.20	白浜町富田 1220-1 草堂寺内	草堂寺	草堂寺
絹本淡彩関羽図 岸駒筆	1幅	S40. 9.20	白浜町富田 1220-1 草堂寺内	草堂寺	草堂寺
木造如来形坐像	1軀	S47. 4.13	白浜町塩野 165 薬師堂内	塩野区	塩野区
絹本著色虎関師鍊像 虎関師鍊筆	1幅	S48. 5.16	白浜町富田 1220-1 草堂寺内	草堂寺	草堂寺
長寿寺備前焼大甕（歴応五年銘）	1基	H26. 3.17	白浜町大古 144	長寿寺	長寿寺
有形民俗					
津波警告板	1枚	S40. 9.20	白浜町富田 956 富田会館内	富田区	富田区
無形民俗					
堅田祭	1件	S54. 6. 9	白浜町堅田 2731	(保持団体) 堅田祭保存会	(保持団体) 堅田祭保存会
史跡					
安久川の塚穴	1基	S33. 4. 1	白浜町才野 1082-1	個人	個人
安久川の千鉢仏	1件	S33. 4. 1	白浜町才野 1635-1 ~ 2	個人	個人
火雨塚古墳	1基	S47. 4.13	白浜町 744 熊野三所神社境内	熊野三所神社	熊野三所神社
安居近世用水路附安居暗渠碑	1件	R 3. 4.16	白浜町向平、寺山、安 居地内	個人 和歌山県 安居区 三須和神社	個人 和歌山県 安居水利組合 三須和神社

資料：教育委員会

◆町指定文化財

名称	員数	指定年月日	所在地	所有者	管理者
天然記念物					
堅田八幡神社の社叢	2,482 m ²	S51.11.10	白浜町堅田 2731	八幡神社	八幡神社
相生クスノキ	1 本	H5. 9. 8	白浜町日置 437	日の出神社	日の出神社
ホルトノキ	1 本	H5. 9. 8	白浜町安宅 139	安宅区	安宅区
ウバメガシ	1 本	H5. 9. 8	白浜町日置 197-1	個人	個人
タチバナ	4 本	H20. 8.18	白浜町椿 1006-2	椿共済組	椿共済組
名勝					
白良浜	2.2ha	S49.11. 6	白浜町 864 地先	国	白浜町
建造物					
日神社摂社若宮神社	1 棟	H10. 6.30	白浜町十九淵 1177	日神社	日神社
日神社摂社稲荷神社	1 棟	H10. 6.30	白浜町十九淵 1177	日神社	日神社
日神社摂社殿島神社	1 棟	H10. 6.30	白浜町十九淵 1177	日神社	日神社
美術工芸品					
絹本水墨淡彩「黄安仙図」	1 幅	S49.11. 6	白浜町富田 1220-1	草堂寺	草堂寺
千手観世音菩薩座像	1 軀	S49.11. 6	白浜町富田 1220-1	観福寺	観福寺
十一面観音坐像	1 軀	H13. 8.23	白浜町矢田 423	宝勝寺	宝勝寺
薬師三尊像	3 軀	H13. 8.23	白浜町大古 144	長寿寺	長寿寺
薬師如来立像	1 軀	H13. 8.23	白浜町小川 201	令薬寺	令薬寺
来迎図掛け軸	1 幅	H13. 8.23	白浜町日置 586	正光寺	正光寺
阿弥陀如来坐像	1 軀	H13. 8.23	白浜町久木 364	徳清寺	徳清寺
釈迦如来坐像	1 軀	H13. 8.23	白浜町久木 364	徳清寺	徳清寺
十一面観音坐像	1 軀	H15. 3. 6	白浜町田野井 山脇観音堂内	山脇観音講	山脇観音講
阿弥陀如来坐像	1 軀	H16. 1.21	白浜町安宅 387	安楽寺	安楽寺
本尊釈迦如来坐像	1 軀	H17. 3.30	白浜町大古 525-1	梵音寺	梵音寺
二天立像（開口像・閉口像）	各 1 軀	H17. 3.30	白浜町塩野 165 塩野薬師堂内	塩野区	塩野区
十一面観音坐像	1 軀	H17. 3.30	白浜町市鹿野 584	吉祥寺	吉祥寺
観音菩薩坐像	1 軀	H17. 3.30	白浜町玉伝 237	光明寺	光明寺
男神坐像	1 軀	H17. 3.30	白浜町小川 443	若一王子神社	若一王子神社
女神坐像	1 軀	H17. 3.30	白浜町小川 443	若一王子神社	若一王子神社
童子形坐像	1 軀	H17. 3.30	白浜町小川 443	若一王子神社	若一王子神社
釈迦如来坐像	1 軀	H17. 3.30	白浜町田野井 936	天徳寺	天徳寺
薬師如来像銅製	1 面	H17. 3.30	白浜町大古 144	長寿寺	長寿寺
男神坐像	1 軀	H17. 3.30	白浜町安宅 19	安宅八幡神社	安宅区
僧形八幡神像	1 面	H17. 3.30	白浜町安宅 19	安宅八幡神社	安宅区
八幡神社棟札大永 4 年	1 面	H17. 3.30	白浜町安宅 19	安宅八幡神社	安宅区
春日神社棟札天文 15 年天正 10 年	各 1 面	H17. 3.30	白浜町田野井 621	春日神社	田野井区
三須和神社棟札天文 18 年天正 7 年	各 1 面	H17. 3.30	白浜町安居 834	三須和神社	三須和神社
狛犬（阿形・吽形）	各 1 軀	H17. 3.30	白浜町大古 1	春日神社	大古区
狛犬（阿形・吽形）	各 1 軀	H17. 3.30	白浜町市鹿野 1248	熊野十二 神社	熊野十二 神社
本尊釈迦如来坐像	1 軀	H18. 1.31	白浜町日置 586	海蔵寺	正光寺

資料：教育委員会

名称	員数	指定年月日	所在地	所有者	管理者
古文書					
六波羅御教書	1点	S57. 6. 8	白浜町栄 162	観福寺	観福寺
歴史資料					
湯崎温泉碑原板	1点	S59. 7.12	白浜町 2200	金徳寺	金徳寺
無形民俗					
太刀ヶ谷神社のお祭り	1件	H14. 1.18	白浜町 3178	太刀ヶ谷神社奉賛会	太刀ヶ谷神社奉賛会
日の出神社御船まつり	1件	H13. 8.23	白浜町日置 436	日置区	日の出神社祭礼保存会
史跡					
龍賀法印の墓	1基	S49.11. 6	白浜町栄 162	観福寺	観福寺
富田坂タタラ群一号遺跡	1基	S50. 8.19	白浜町十九淵 1116-10	栄共済会	栄共済会
富田坂タタラ群二号遺跡	1基	S50. 8.19	白浜町十九淵 1116-10	栄共済会	栄共済会
富田坂タタラ群三号遺跡	1基	S52. 7.29	白浜町椿字大谷	椿共済組	椿共済組
崎の湯（湯壺）	1基	S54. 2.24	白浜町 1688	白浜町	白浜町
保呂磨崖五輪塔	1基	S56. 1.21	白浜町保呂 337	個人	個人
ニホンユビナガコウモリ繁殖洞	1件	S58. 1.11	白浜町 2927 に存在する海蝕洞	国	白浜町
角之亟谷宝篋印塔	1基	H 1. 5.31	白浜町富田 1700-1	富田共有財産組合	富田共有財産組合
トモリ山宝篋印塔	1基	H13. 8.23	白浜町小川 201	個人	個人
安宅一族の墓石	1基	H13. 8.23	白浜町矢田 423 宝勝寺内	個人	個人
備前焼大甕出土跡	1件	H16.12.24	白浜町大古 144	長寿寺	長寿寺

資料：教育委員会

◇日の出神社御船まつり



◇相生クスノキ



19 交通・消防・治安

◆自動車課税台数の推移（各年度4月1日現在）

年度	種別	乗用車	トラック	バス	その他	計
平成30年度	自家用	5,439	676	27	255	6,397
	営業用	127	76	68	22	293
	計	5,566	752	95	277	6,690
平成31年度	自家用	5,443	683	27	269	6,422
	営業用	128	77	72	23	300
	計	5,571	760	99	292	6,722
令和2年度	自家用	5,386	702	23	286	6,397
	営業用	128	78	69	22	297
	計	5,514	780	92	308	6,694
令和3年度	自家用	5,390	721	23	294	6,428
	営業用	128	78	67	29	302
	計	5,518	799	90	323	6,730
令和4年度	自家用	5,376	723	22	294	6,415
	営業用	112	80	63	25	280
	計	5,488	803	85	319	6,695

資料：紀南県税事務所

◆軽自動車課税台数の推移（各年度4月1日現在）

年度	原動機付自転車	一般			農耕用	特殊作業用	二輪の小型自動車
		二輪車	四輪車乗用	四輪車貨物用			
平成30年度	3,293	241	6,944	2,737	151	45	190
平成31年度	3,179	252	6,955	2,717	155	44	203
令和2年度	3,028	241	6,916	2,685	159	55	219
令和3年度	2,917	253	6,900	2,701	165	56	223
令和4年度	2,810	257	6,888	2,697	167	57	226

資料：税務課

◆消防車両の状況（令和5年4月1日現在）

署名	タンク車	ポンプ車	はしご車	救助工作車	救急車	その他	計
白浜署	1	1	1	1	3	4	11
日置川署	1	1	—	—	1	2	5
すさみ署	1	1	—	1	1	2	6
合計	3	3	1	2	5	8	22

資料：消防本部

◆消防団の状況（令和5年4月1日現在）

	分団数	団員数	水槽車	ポンプ車	積載車 (可搬ポンプ)	軽積載車 (可搬ポンプ)	その他
白浜支団	13	209 (定数 220)	－	10	6	1	1
日置川支団	3	110 (定数 130)	1	2	6	3	

資料：消防本部

◆火災発生件数（令和4年中）

	出火件数	火災種類			
		建物	林野	車両・船舶	他
白浜署	11	10	0	0	1
日置川署	3	1	0	0	2
すさみ署	9	3	0	1	5
合計	23	14	0	1	8

資料：消防本部

◆救急出動件数（令和4年中）

署別	火災	急病	一般負傷	交通	運動競技	加害	自損	水難	その他	労働災害	総計
白浜署	1	1,137	315	50	3	3	12	8	94	10	1,633
日置川署	0	209	71	15	1	0	4	3	8	1	312
すさみ署	1	189	62	10	1	0	1	1	28	9	302
合計	2	1,535	448	75	5	3	17	12	130	20	2,247

資料：消防本部

◆交通事故発生状況の推移（白浜町内）

年度	件数			死者	傷者
	総数	人身	物損		
平成30年	747	54	693	0	67
平成31年	728	30	698	1	34
令和2年	664	28	636	1	46
令和3年	682	28	654	0	31
令和4年	780	18	762	1	24

資料：白浜警察署

◆刑法犯罪の発生件数と検挙数の推移（白浜警察署管内）

	平成30年		平成31年		令和2年		令和3年		令和4年	
	発生件数	検挙件数	発生件数	検挙件数	発生件数	検挙件数	発生件数	検挙件数	発生件数	検挙件数
凶悪犯	3	2	0	1	0	0	0	0	2	2
盗犯	46	22	44	30	35	34	27	27	52	26
暴行傷害	4	4	13	12	8	8	7	7	13	11
脅迫恐喝	0	0	0	0	0	0	2	1	2	2
わいせつ	0	0	1	0	0	1	0	0	2	1
詐欺横領	7	7	4	3	1	2	3	4	8	1
器物損壊	12	2	6	2	7	1	4	3	10	1
公務執行妨害	0	0	1	1	0	0	2	2	0	0
その他	3	1	3	3	5	1	13	5	9	6
計	75	38	72	52	56	47	58	49	98	50

資料：白浜警察署

町のあゆみ

西暦	年号月日	主なできごと	西暦	年号月日	主なできごと	
2007	平成 19 年 1 月 22 日	白浜町が平成 18 年度「循環・共生・参加まちづくり」環境大臣表彰	2009	平成 21 年 9 月 13 日	白良浜で世界ライフセービングカップ開催	
	平成 19 年 2 月 12 日	新「白浜町」発足 1 周年記念式典開催		平成 21 年 10 月 15 日	三段壁の遊歩道に安全保護柵を設置 (30 m)	
	平成 19 年 3 月 31 日	川添中学校閉校		平成 21 年 10 月 22 日	全国女性消防操法大会出場	
	平成 19 年 4 月 15 日	椿温泉足湯完成		平成 21 年 11 月 24 日	「わあいわあい子ども教室」が文部科学省放課後子ども教室推進表彰	
	平成 19 年 5 月 29 日	白浜町人権委員会発足		2010	平成 22 年 2 月 13 日	富田川口地区避難タワー完成
	平成 19 年 7 月 6 日	つくもと足湯完成			平成 22 年 2 月 13 日	消防本部新庁舎完成
	平成 19 年 12 月 15 日	小山蓬洲（肆成）生誕 200 年の集い開催			平成 22 年 2 月 18 日	日置小学校体育館完成
2008	平成 20 年 1 月 25 日	伊古木漁港整備事業完成	平成 22 年 4 月 18 日	椿振興施設「椿はなの湯」完成		
	平成 20 年 2 月 6 日	中保安林に松露菌松植栽	平成 22 年 8 月 5 日	円月島（高嶋）国名勝指定		
	平成 20 年 2 月 20 日	大井堰改修工事完成	平成 22 年 9 月 30 日	ごみ中間処理施設保呂区と調印		
	平成 20 年 2 月 20 日	県営ほ場整備事業完成（登記完了日）	平成 22 年 12 月 27 日	しらとり保育園移転、富田幼稚園との合同保育開始		
	平成 20 年 3 月 11 日	白浜町地域イントラネット基盤施設整備事業完成	2011	平成 23 年 1 月 22 日	白浜町体育協会発足 50 周年記念式典開催	
	平成 20 年 3 月 18 日	川添診療所完成		平成 23 年 2 月 20 日	総合体育館でNHKのど自慢大会開催	
	平成 20 年 3 月 20 日	平草原展望台完成		平成 23 年 3 月 11 日	東北地方太平洋沖地震が発生、和歌山県に大津波警報発表	
	平成 20 年 3 月 27 日	白浜海岸公園大型総合遊具完成	平成 23 年 4 月 1 日	いちかの保育園休園		
	平成 20 年 3 月 31 日	F Mピーチステーション日置中継局運用開始	平成 23 年 4 月 1 日	容器包装プラスチック分別収集開始		
	平成 20 年 3 月 31 日	田野井小学校、玉伝小学校閉校	平成 23 年 9 月 4 日	台風 12 号による紀伊半島大水害発生		
	平成 20 年 3 月 31 日	西富田小学校新校舎完成	平成 23 年 9 月 21 日	千量敷国名勝追加指定		
	平成 20 年 3 月 31 日	平間区民会館完成	平成 23 年 10 月 19 日	全国女性消防操法大会出場		
	平成 20 年 4 月 1 日	椿地区が日置川消防署管轄へ移行	平成 23 年 11 月 3 日	総合体育館で宝くじふるさとワクワク劇場開催		
	平成 20 年 4 月 1 日	消防樁出張所廃止	2012	平成 24 年 2 月 11 日	とんだ幼児園完成	
	平成 20 年 4 月 1 日	第一次白浜町長期総合計画策定		平成 24 年 4 月 1 日	道の駅 椿はなの湯で電気自動車用急速充電器供用開始	
	平成 20 年 5 月 11 日	母の日にちなみアドベンチャーワールドで 8 頭のパンダを出産した「梅梅」に感謝状贈呈	平成 24 年 6 月 24 日	平間区に白鳥池公園完成・記念式典開催		
	平成 20 年 5 月 20 日	白浜中学校・富田中学校給食完全実施	平成 24 年 9 月 16 日	小山肆成顕彰碑除幕式		
平成 20 年 6 月 11 日	全日本女子柔道強化合宿（～ 16 日）	2013	平成 25 年 7 月 20 日	漁業振興施設「フィッシャーマンズワーフ白浜」オープン		
平成 20 年 7 月 29 日	白良浜にイルカシャワー設置		2014	平成 26 年 4 月 1 日	白浜会館リニューアルオープン	
平成 20 年 8 月 3 日	日置川地域で初の試みである民泊実施	平成 26 年 4 月 26 日		番所山公園リニューアルオープン		
平成 20 年 11 月 29 日	町道空港湯崎線の道路愛称「白浜スカイロード」に決定	平成 26 年 4 月 26 日		白浜町テニスコートリニューアルオープン		
平成 20 年 12 月 1 日	町道空港湯崎線の道路愛称「白浜スカイロード」に決定	平成 26 年 5 月 11 日	第 1 回南紀白浜トライアスロン大会開催			
2009	平成 21 年 1 月 16 日	白浜町女性消防隊結成式	平成 26 年 6 月 2 日	北富田小学校新プール完成		
	平成 21 年 2 月 20 日	和歌山県、(株)資生堂と森林保全・管理に係る協定調印	平成 26 年 10 月 30 日	北富田小学校新校舎完成		
	平成 21 年 2 月 24 日	田辺市、上富田町と川添地区の救急業務に対する覚書調印	平成 26 年 8 月 28 日	南紀熊野ジオパークが日本ジオパークに認定		
	平成 21 年 3 月 1 日	白浜地域地上デジタル放送開始	平成 26 年 10 月 1 日	日置川地域でコミュニティバス運行開始		
	平成 21 年 3 月 29 日	瀬戸に円月島に見える「御船足湯」完成	2015	平成 27 年 3 月 6 日	総合型地域スポーツクラブ「しらはま温泉スポーツクラブ」発足	
	平成 21 年 4 月 1 日	川添地区救急委託業務運用開始		平成 27 年 6 月 1 日	消防本部に自家用給油取扱所設置	
	平成 21 年 4 月 1 日	日置川地域デジタルテレビ放送開始（椿・日置川ケーブルTV）				
	平成 21 年 6 月 2 日	円月島（高嶋）保全検討委員会設置				
	平成 21 年 6 月 30 日	大韓民国果川市と友好都市提携を締結				

西暦	年号月日	主なできごと	西暦	年号月日	主なできごと		
2015	平成 27 年 7 月 1 日	日置川消防署新庁舎完成	2019	平成 31 年 2 月 8 日	和歌山県、田辺市、株式会社日本能率協会マネジメントセンターと包括連携協定を締結		
	平成 27 年 7 月 12 日	紀勢自動車道「南紀田辺 I C - 南紀白浜 I C」開通		平成 31 年 3 月 29 日	しおつ学童保育所完成		
	平成 27 年 8 月 30 日	紀勢自動車道「南紀白浜 I C - すさみ南 I C」開通		平成 31 年 3 月 31 日	椿小学校閉校		
	平成 27 年 8 月 31 日	白浜町テニスコート駐車場完成		平成 31 年 4 月 1 日	南紀白浜空港民営化		
	平成 27 年 9 月 24 日	「田辺南部白浜海岸」及び「熊野枯木灘」の両県立自然公園が吉野熊野国立公園に編入		平成 31 年 4 月 23 日	白浜町立図書館が「平成 31 年度子ども読書活動優秀実践図書館」文部科学大臣表彰		
	平成 27 年 9 月 26 日	第 70 回記念国民体育大会（紀の国わかやま国体）開催（卓球・空手道・ソフトテニス）（～ 10 月 6 日）		令和元年 6 月 12 日	白良浜で W F D F アジア・オセアニアビーチアルティメット選手権大会（～ 16 日）		
	平成 27 年 9 月 27 日	天皇皇后両陛下下行幸啓（国体卓球競技ご観戦）		令和元年 11 月 9 日	第 32 回全国健康福祉祭和歌山大会（ねんりんピック紀の国わかやま）開催（剣道・ソフトテニス）（～ 12 日）		
	2016	平成 28 年 3 月 1 日		白浜町と日置川町の合併 10 周年を迎える	2020	令和 2 年 1 月 27 日	大阪経済大学と連携協力に関する協定を締結
		平成 28 年 4 月 1 日		田辺西牟婁地区消防指令センター運用開始		令和 2 年 3 月 10 日	安宅氏城館跡（5 カ所の城館跡）国史跡指定
平成 28 年 4 月 1 日		三段壁が「恋人の聖地」に認定	令和 2 年 8 月 4 日	スポーツを通じた地域振興に関する協定締結式			
平成 28 年 7 月 29 日		桃山学院大学と連携協力に関する協定を締結	令和 2 年 10 月 21 日	リゾートサテライトオフィス「ANCHOR」がオープン			
平成 28 年 10 月 15 日		三段壁でレッドブル・クリフダイビング世界大会開催（～ 16 日）	令和 2 年 12 月 22 日	中国四川省成都市成華区との覚書締結			
平成 28 年 10 月 24 日		富田坂が世界遺産「紀伊山地の霊場と参詣道」に追加登録	令和 3 年 4 月 1 日	町立小中学校 1 人 1 台のパソコン使用開始			
2017	平成 29 年 2 月 20 日	西富田第二学童保育所完成	2021	令和 3 年 4 月 9 日	東京 2020 オリンピック聖火リレー開催（しらはまゆう公園～臨海駐車場前 ランナー 11 人）		
	平成 29 年 3 月 19 日	南方熊楠記念館リニューアルオープン		令和 3 年 4 月 11 日	中地区津波避難タワー竣工式		
	平成 29 年 3 月 31 日	市鹿野小学校閉校		令和 3 年 4 月 16 日	安居近世用水路附近安居暗渠堺県史跡に指定		
	平成 29 年 3 月 31 日	白浜第一小学校新校舎完成		令和 3 年 4 月 28 日	日置地区津波避難タワー竣工式		
	平成 29 年 4 月 1 日	安居小学校、三舞中学校校舎共有化		令和 3 年 7 月 31 日	第 45 回全国高等学校総合文化祭（紀の国わかやま総文 2021）開催（書道部門）（～ 8 月 6 日）		
	平成 29 年 4 月 1 日	白浜町公衆浴場「崎の湯」無休化		令和 3 年 8 月 24 日	富田中学校屋内運動場落成式		
	平成 29 年 5 月 31 日	三段壁が「恋人の聖地 観光交流大賞」受賞		令和 3 年 9 月 24 日	株式会社アワーズと包括連携協定を締結		
	平成 29 年 6 月 1 日	白浜町が平成 29 年度「情報通信月間」総務大臣表彰		令和 3 年 10 月 30 日	第 36 回国民文化祭・わかやま 2021、第 21 回全国障害者芸術・文化祭わかやま大会（紀の国わかやま文化祭 2021）開催（地域文化発信事業・障害者交流事業）（～ 11 月 21 日）		
	平成 29 年 10 月 13 日	三段壁国指定名勝追加指定		2022	令和 4 年 2 月 16 日	志原海岸小公園完成	
平成 29 年 10 月 24 日	大韓民国泰安郡と友好都市提携を締結	令和 4 年 3 月 16 日	若もの広場トイレ完成				
平成 29 年 12 月 18 日	近畿大学と包括連携協定を締結	令和 4 年 3 月 31 日	史跡安宅氏城跡保存活用計画策定				
2018	平成 30 年 1 月 31 日	白浜学童保育所完成	令和 4 年 4 月 27 日		日置地区津波避難ビル竣工式		
	平成 30 年 2 月 2 日	白浜町が「平成 29 年度体力づくり優秀組織」文部科学大臣表彰	令和 4 年 5 月 14 日		中地区津波避難ビル竣工式		
	平成 30 年 3 月 2 日	一般社団法人南紀白浜観光局設立	令和 4 年 8 月 23 日		岸和田市、株式会社アワーズと包括連携協定を締結		
	平成 30 年 3 月 31 日	日置川ごみ処理場の運転停止	令和 4 年 10 月 12 日		「Office Cloud 9」がオープン		
	平成 30 年 4 月 1 日	南紀白浜空港開港 50 周年記念式典開催	令和 5 年 1 月 31 日		湯崎保育園新園舎完成		
	平成 30 年 4 月 1 日	第二次白浜町長期総合計画策定					
	平成 30 年 6 月 1 日	白浜町第 2 I T ビジネスオフィス供用開始					
	平成 30 年 6 月 21 日	リコージャパン株式会社と包括的地域連携協定を締結					
	平成 30 年 7 月 8 日	県道白浜温泉線全線開通					
	平成 30 年 7 月 10 日	N E C ソリューションイノベーション株式会社と包括連携協定を締結					
	平成 30 年 11 月 1 日	ふれあい収集開始					

町の概要

◆町のキャッチフレーズ

輝きとやすらぎと交流のまち白浜 ～住んでよい、訪れて楽しいふれあいのまちづくり～

◆町の花・木・鳥

花	はまゆう
木	さくら
鳥	しらさぎ

◆町の宣言

核兵器廃絶・平和の町宣言
暴力排除推進の町宣言
交通安全推進の町宣言

◆地域指定の状況

半島振興地域
都市計画区域
保全区域
特定農山村地域
過疎地域
振興山村地域
辺地を有する市町村

◆友好・姉妹都市提携

平成 12 年 7 月 20 日	姉妹浜・ワイキキビーチ（アメリカ合衆国・ハワイ州）
平成 16 年 2 月 13 日	友好都市・ホノルル市（アメリカ合衆国・ハワイ州）
平成 21 年 6 月 30 日	友好都市・果川市（大韓民国・京畿道）
平成 29 年 10 月 24 日	友好都市・泰安郡（大韓民国・忠清南道）

◆庁舎

施設名	所在地	電話番号	ファックス番号
白浜町庁舎	〒 649 - 2211 白浜町 1600	0739 - 43 - 5555	0739 - 43 - 5353
富田事務所	〒 649 - 2332 白浜町栄 731-5	0739 - 45 - 0009	0739 - 45 - 1019
日置川事務所	〒 649 - 2511 白浜町日置 980-1	0739 - 52 - 2300	0739 - 52 - 2186
樁出張所	〒 649 - 2326 白浜町樁 191-1	0739 - 46 - 0052	0739 - 46 - 0052
安居出張所	〒 649 - 2532 白浜町安居 313	0739 - 53 - 0009	0739 - 53 - 0162
市鹿野出張所	〒 646 - 0301 白浜町市鹿野 1100	0739 - 54 - 0001	0739 - 54 - 0377

◆連携協力協定

締結年月日	相手方の名称	協定名
平成 28 年 7 月 29 日	桃山学院大学	桃山学院大学と和歌山県白浜町との連携協力に関する協定書
平成 29 年 12 月 18 日	近畿大学	和歌山県白浜町と近畿大学との連携・協力に関する包括連携協定書
平成 30 年 6 月 21 日	リコー・ジャパン株式会社	白浜町とリコー・ジャパン株式会社との地方創生に係る包括的地域連携に関する協定書
平成 30 年 7 月 10 日	NECソリューションイノベータ株式会社	「新たなワークスタイルづくり」への取り組みに関する包括連携協定書
平成 31 年 2 月 8 日	和歌山県・田辺市・株式会社日本能率協会マネジメントセンター	和歌山県、田辺市、白浜町及び株式会社日本能率協会マネジメントセンターとの包括連携に関する協定書
令和 2 年 1 月 27 日	大阪経済大学	和歌山県白浜町と大阪経済大学との連携協力に関する包括協定書
令和 3 年 1 月 19 日	ユニリーバ・ジャパン・ホールディングス株式会社	ワーケーション事業・地域 de WAA の実施を通じた包括連携協定
令和 3 年 9 月 24 日	株式会社アワーズ	サステイナブル Smile 包括連携協定
令和 3 年 11 月 22 日	日本郵便株式会社	和歌山県白浜町と日本郵便株式会社との包括連携に関する協定書
令和 4 年 3 月 29 日	株式会社ラピタジョイエイト	和歌山県白浜町と株式会社ラピタジョイエイトとの包括連携協定書
令和 4 年 8 月 25 日	岸和田市・株式会社アワーズ	パンダバンパー Smile 広域包括連携協定

発行 白浜町総務課



(2023年4月)

〒649-2211 和歌山県西牟婁郡白浜町1600番地

TEL 0739-43-5555 / FAX 0739-43-5353

<https://www.town.shirahama.lg.jp>

somu@town.shirahama.lg.jp