

白浜町の給与・定員管理等について

1 総括

(1) 人件費の状況（普通会計決算）

| 区分 | 住民基本 台帳人口 (28年1月1日) | 歳出額 A | 実質収支 | 人件費 B | 人件費率 B/A | (参考) 26年度の 人件費率 |
|------|---------------------------|--------------|-----------|-------------|-------------|-----------------------|
| 27年度 | 22,322人 | 12,611,959千円 | 400,991千円 | 2,467,766千円 | 19.6% | 20.1% |

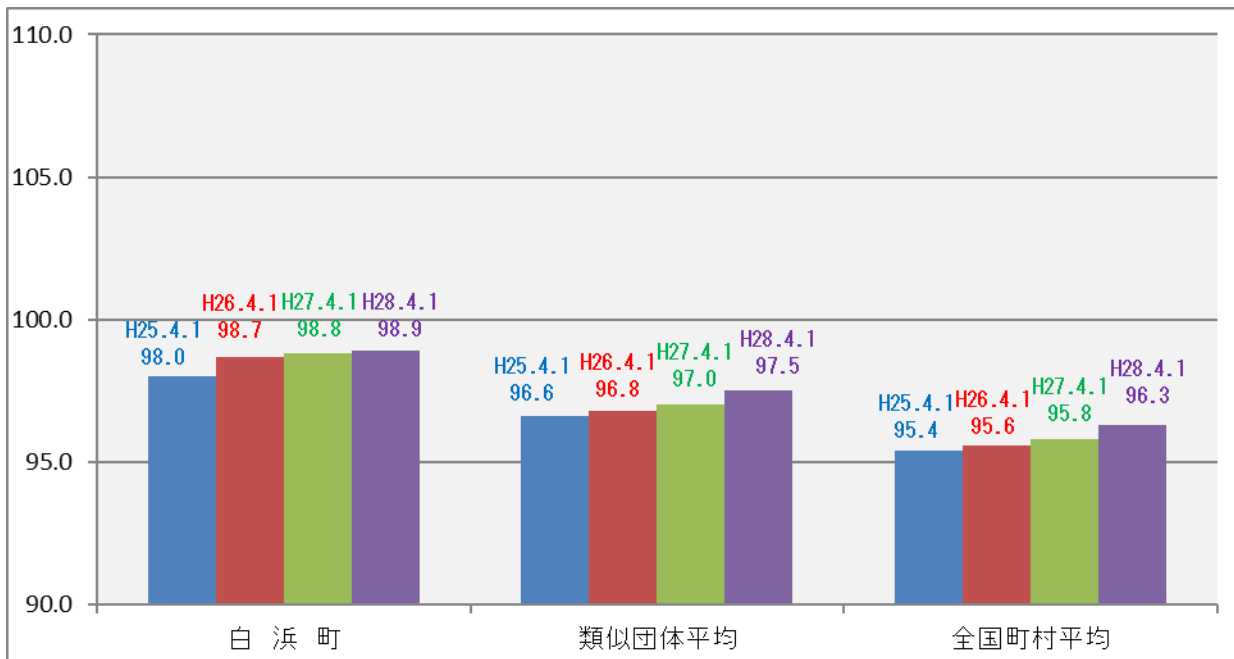
(2) 職員給与費の状況（普通会計決算）

| 区分 | 職員数 A | 給与費 | | | 一人当たり 給与費 B/A | (参考) 類似 団体平均一人 当たり給与費 |
|------|----------|---------------|---------------|---------------|---------------------|-----------------------------|
| | | 給料 | 職員手当 | 期末・ 勤勉手当 | | |
| 27年度 | 人 285 | 千円 959,417 | 千円 171,054 | 千円 372,394 | 千円 5,273 | 千円 5,762 |

(注) 1 職員手当には退職手当を含みません。

2 職員数は、平成 27 年 4 月 1 日現在の普通会計に属する人数です。

(3) ラスパイレス指数の状況



(注) 1 ラスパイレス指数とは、全地方公共団体の一般行政職の給料月額を同一の基準で比較するため、国の職員数（構成）を用いて、学歴や経験年数の差による影響を補正し、国の行政職俸給表（一）適用職員の俸給月額を 100 として計算した指数です。

2 類似団体平均とは、人口規模、産業構造が類似している団体のラスパイレス指数を単純平均したものです。

3 平成 25 年は、国家公務員の時限的な（2 年間）給与改定・臨時特例法による給与減額措置がないとした場合の値です。

※ 職務職階の見直し（級別標準職務表の改正）に伴う職務に応じた職務の級への任用を平成 26 年 4 月 1 日より実施したことにより、給料表の 5 級及び 6 級に属する職員が増加したこと、及び同年以降については、給料表の改定に伴う給料の引上げ率が国の引上げ率を上回ったことから、ラスパイレス指数が上昇しています。

(4) 給与制度の総合的見直しの実施状況について

給料表の見直し

(給料表の改定実施時期) 平成 27 年 4 月 1 日

(内容) 一般行政職の給料表について、国の見直し内容を踏まえ、平均 1.6% 引下げ。若年層については、人材確保の観点から引下げを行わず、高齢層については、適用される給料表を最大で約 4.0% の引下げを実施。激変緩和のため、3 年間（平成 30 年 3 月 31 日まで）の経過措置（現給保障）を実施。

他の給料表については、一般行政職給料表との均衡を踏まえて見直しを実施。

2 職員の平均給与月額、初任給等の状況

(1) 職員の平均年齢、平均給料月額及び平均給与月額の状況

(平成 28 年 4 月 1 日現在)

① 一般行政職

| 区 分 | 平均年齢 | 平均給料月額 | 平均給与月額 | 平均給与月額 (国比較ベース) |
|-------|--------|-----------|-----------|--------------------|
| 白 浜 町 | 39.4 歳 | 298,500 円 | 359,479 円 | 318,363 円 |
| 和歌山県 | 43.5 歳 | 333,359 円 | 412,524 円 | 373,411 円 |
| 国 | 43.6 歳 | 331,816 円 | — | 410,984 円 |
| 類似団体 | 41.7 歳 | 309,814 円 | 374,408 円 | 343,774 円 |

② 教育職

| 区 分 | 平均年齢 | 平均給料月額 | 平均給与月額 |
|-------|--------|-----------|-----------|
| 白 浜 町 | 36.3 歳 | 292,633 円 | 321,483 円 |
| 和歌山県 | 43.7 歳 | 362,406 円 | 408,466 円 |
| 類似団体 | 40.2 歳 | 293,021 円 | 324,614 円 |

(注) 1 「平均給料月額」とは、平成 28 年 4 月 1 日現在における各職種ごとの職員の基本給の平均です。

2 「平均給与月額」とは、給料月額と毎月支払われる扶養手当、地域手当、住居手当、時間外勤務手当などのすべての諸手当の額を合計したもので、地方公務員給与実態調査において明らかにされているものです。

また、「平均給与月額(国比較ベース)」は、比較のため、国家公務員と同じベース(=時間外勤務手当等を除いたもの)で算出したものです。

(2) 職員の初任給の状況 (平成 28 年 4 月 1 日現在)

| 区 分 | | 白 浜 町 | 和 歌 山 県 | 国 |
|-------|-------|-----------|-----------|-----------|
| 一般行政職 | 大 学 卒 | 176,700 円 | 183,300 円 | 176,700 円 |
| | 高 校 卒 | 144,600 円 | 149,000 円 | 144,600 円 |
| 教 育 職 | 大 学 卒 | 176,700 円 | 204,700 円 | — |
| | 高 校 卒 | 144,600 円 | 159,800 円 | — |

(3) 職員の経験年数別・学歴別平均給料月額の状況 (平成 28 年 4 月 1 日現在)

| 区 分 | | 経験年数10年 | 経験年数20年 | 経験年数25年 | 経験年数32年 |
|-------|-------|-----------|-----------|-----------|-----------|
| 一般行政職 | 大 学 卒 | 248,900 円 | 361,000 円 | 374,300 円 | 411,200 円 |
| 区 分 | | 経験年数10年 | 経験年数20年 | 経験年数25年 | 経験年数31年 |
| 一般行政職 | 高 校 卒 | 227,800 円 | 320,500 円 | 368,000 円 | 378,100 円 |

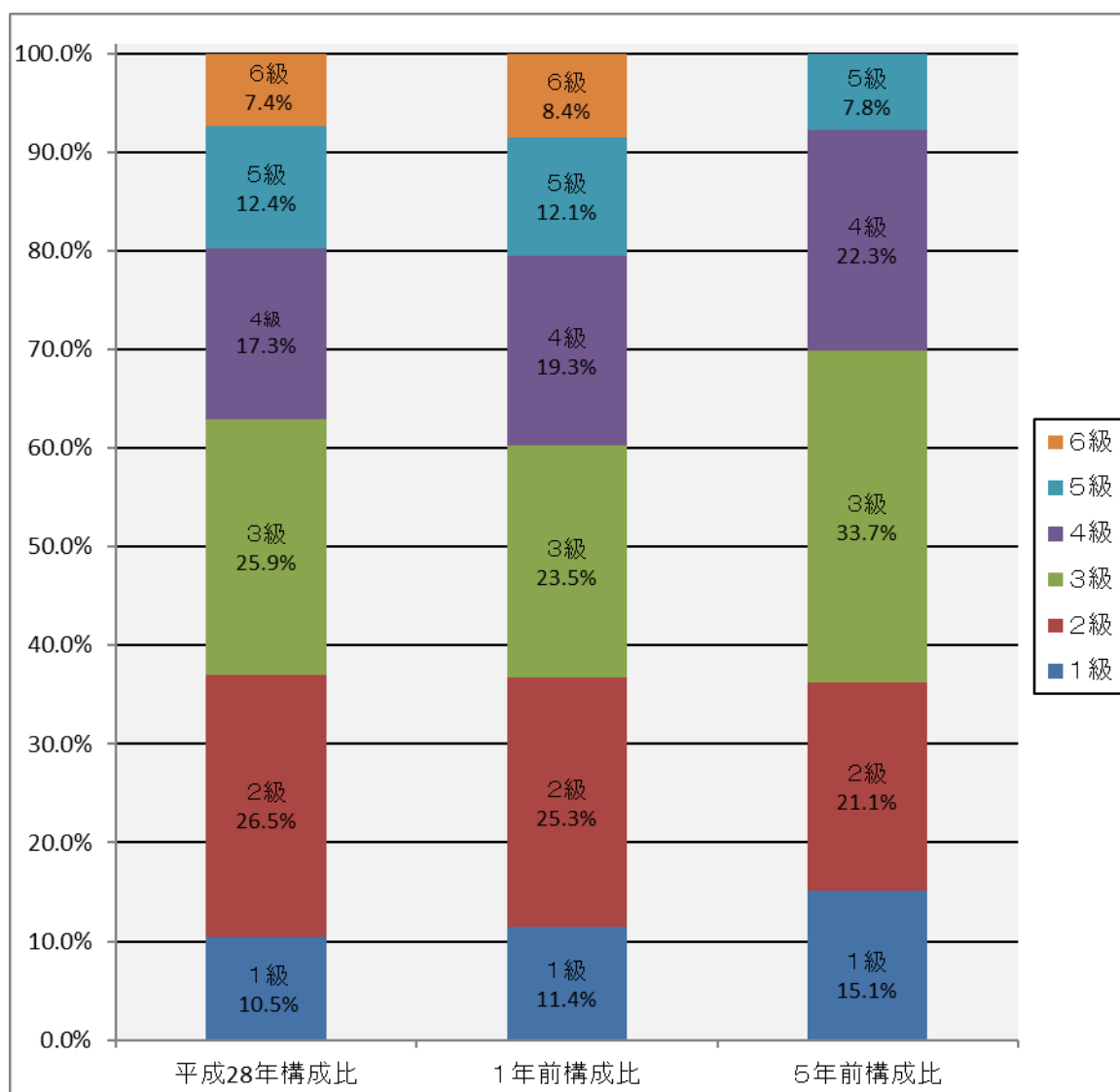
(注) 経験年数 30 年の大学卒及び経験年数 30 年の高校卒に該当する職員がいないため、近似の階層を選んで記載しています。

3 一般行政職の級別職員数等の状況

(1) 一般行政職の級別職員数及び給料表の状況（平成28年4月1日現在）

| 区分 | 標準的な職務内容 | 職員数 | 構成比 | 1号級の給料月額 | 最高号級の給料月額 |
|----|--|-----|-------|----------|-----------|
| 1級 | 1 主事の職務 2 定型的な業務を行う職員の職務 | 17人 | 10.5% | 140,100円 | 246,100円 |
| 2級 | 1 主査の職務 2 高度の知識又は経験を必要とする業務を行う職員の職務 | 43人 | 26.5% | 190,200円 | 303,000円 |
| 3級 | 1 主任の職務 2 困難な業務を行う職員の職務 | 42人 | 25.9% | 226,400円 | 348,800円 |
| 4級 | 1 係長の職務 | 28人 | 17.3% | 259,900円 | 379,800円 |
| 5級 | 1 副課長の職務 | 20人 | 12.4% | 286,200円 | 389,800円 |
| 6級 | 1 課長の職務 | 12人 | 7.4% | 317,000円 | 407,000円 |

- (注) 1 白浜町職員の給与等に関する条例に基づく給料表の級区分による職員数です。
2 標準的な職務内容とは、それぞれの級に該当する代表的な職務です。



(2) 昇給への勤務成績の反映状況

| 平成 28 年 4 月 2 日から平成 29 年 4 月 1 日 までにおける運用 | 白浜町 | | 国 | |
|--|------|------|------|------|
| | 管理職員 | 一般職員 | 管理職員 | 一般職員 |
| イ 人事評価を実施した | | | ○ | ○ |
| 標準に加え、上位及び下位の区分も適用 | | | ○ | ○ |
| 標準に加え、上位の区分も適用 | | | | |
| 標準に加え、下位の区分も適用 | | | | |
| 標準の区分のみ適用※ | ○ | ○ | | |
| ロ 人事評価を実施していない | | | | |

※昇給への勤務成績の反映状況

- 平成 26 年 1 月 1 日以降、55 歳を超える職員にかかる昇給はなし（勤務成績が特に良好である場合に限り 2 号給）とし、当該職員以外は、標準を 4 号給として運用しています。

4 職員の手当の状況

(1) 期末手当・勤勉手当

| 白 浜 町 | 和 歌 山 県 | 国 |
|---|---|---|
| 1 人当たり平均支給額 (27年度) 1,330千円 | 1 人当たり平均支給額 (27年度) 1,616千円 | — |
| (27年度支給割合) 期末手当 2.60 月分 勤勉手当 1.60 月分 (1.45) 月分 (0.75) 月分 | (27年度支給割合) 期末手当 2.60 月分 勤勉手当 1.60 月分 (1.45) 月分 (0.75) 月分 | (27年度支給割合) 期末手当 2.60 月分 勤勉手当 1.60 月分 (1.45) 月分 (0.75) 月分 |
| (加算措置の状況) 職制上の段階、職務の級等による加算措置 ・役職加算 5～10% | (加算措置の状況) 職制上の段階、職務の級等による加算措置 ・役職加算 5～20% ・管理職加算 10～20% | (加算措置の状況) 職制上の段階、職務の級等による加算措置 ・役職加算 5～20% ・管理職加算 10～25% |

(注) ()内は、再任用職員に係る支給割合です。

○勤務手当への勤務成績の反映状況（一般行政職）

| 平成 28 年度中における運用 | 白浜町 | | 国 | |
|---------------------|------|------|------|------|
| | 管理職員 | 一般職員 | 管理職員 | 一般職員 |
| イ 人事評価を実施した | | | ○ | ○ |
| 標準に加え、上位及び下位の成績率も適用 | | | ○ | ○ |
| 標準に加え、上位の成績率も適用 | | | | |
| 標準に加え、下位の成績率も適用 | | | | |
| 標準の成績率のみ適用※ | ○ | ○ | | |
| ロ 人事評価を実施していない | | | | |

※一律に決定しています。

(2) 退職手当（平成28年4月1日現在）

| 白 浜 町 | | | 国 | | |
|---|----------|------------|---|----------|------------|
| (支給率) | 自己都合等 | 勸奨・定年等 | (支給率) | 自己都合等 | 応募認定・定年等 |
| 勤続20年 | 20.445月分 | 25.55625月分 | 勤続20年 | 20.445月分 | 25.55625月分 |
| 勤続25年 | 29.145月分 | 34.5825月分 | 勤続25年 | 29.145月分 | 34.5825月分 |
| 勤続35年 | 41.325月分 | 49.59月分 | 勤続35年 | 41.325月分 | 49.59月分 |
| 最高限度額 | 49.59月分 | 49.59月分 | 最高限度額 | 49.59月分 | 49.59月分 |
| その他の加算措置 定年前早期退職特例措置（2%～20%加算） （退職時特別昇給 なし） | | | その他の加算措置 定年前早期退職特例措置（2%～45%加算） （退職時特別昇給 なし） | | |
| 退職手当の調整額 在職した職務の級に応じた定額 | | | 退職手当の調整額 在職した職務の級に応じた定額 | | |
| 1人当たり平均支給額 自己都合等 勸奨・定年等 5,594千円 20,562千円 | | | | | |

（注）退職手当の1人当たり平均支給額は、27年度に退職した職員に支給された平均額です。

(3) 地域手当（平成28年4月1日現在）

| | | | |
|-------------------------|-----|---------|-----------|
| 支給実績（27年度決算） | | 22千円 | |
| 支給職員1人当たり平均支給年額（27年度決算） | | 21,852円 | |
| 支給対象地域 | 支給率 | 支給対象職員数 | 国の制度（支給率） |
| 和歌山市 | 3% | 1人 | 3% |

(4) 特殊勤務手当（平成28年4月1日現在）

| 支給実績（27年度決算） | | 11,076千円 | | |
|---------------------------|------------------|-------------------|------------------|------------------------------|
| 支給職員1人当たり平均支給年額（27年度決算） | | 110,756円 | | |
| 職員全体に占める手当支給職員の割合（27年度決算） | | 31.8% | | |
| 手当の種類（手当数） | | 11 | | |
| 手当の名称 | 主な支給対象職員 | 主な支給対象業務 | 支給実績 （27年度決算） | 左記職員に対する支給 単価 |
| 技術者手当 | 水道業務に従事する職員 | 必要資格を有する電気技術業務 | 61千円 | 1回あたり 250円 |
| 感染症防疫作業手当 | 福祉係に勤務する職員 | 感染症防疫業務 | 0千円 | 1回あたり 500円 |
| 精神障害者輸送付添手当 | 福祉係に勤務する職員 | 精神障害者入院付添業務 | 0千円 | 1回あたり 1,000円 |
| 行旅死亡人取扱作業手当 | 福祉係に勤務する職員 | 行旅死亡人処理業務 | 0千円 | 1体あたり 1,000円 |
| 死獣処理作業手当 | 環境サービス係に勤務する職員 | 道路等死獣処理作業 | 44千円 | 1回あたり 300円 |
| じんあい集荷作業手当 | 清掃センターに勤務する職員 | じんあい集荷作業 | 894千円 | 日 400円 |
| 斎場火葬手当 | 火葬場に勤務する職員 | 斎場火葬作業 | 0千円 | 1体あたり 4,000円 |
| 汚泥・汚水処理作業手当 | 環境サービス係に勤務する職員 | 会所・下排水路パキユーム清掃作業 | 14千円 | 日 400円 |
| 税務手当 | 税務課に勤務する職員 | 滞納整理（徴収事務）に従事する職員 | 93千円 | 1回あたり 150円 |
| 消防勤務手当 | 消防本部又は消防署に勤務する職員 | 緊急待機業務 | 2,285千円 | 1回あたり 300円 |
| | | 夜間特殊業務 | 4,880千円 | 1回あたり 700円 |
| | | 消火作業 | 309千円 | 1回あたり 150円 |
| | | 救急出動業務 | 1,238千円 | 町内1回あたり 100円 町外1回あたり 300円 |
| | | 救急救命業務 | 899千円 | 1回あたり 350円 |
| | | 防災航空隊業務 | 360千円 | 月 30,000円 |

| | | | | | |
|------|------------|-----------------|-----|---|----------|
| 医師手当 | 診療所に勤務する医師 | 必要な資格を有する医療業務 | 0千円 | 月 | 306,900円 |
| | | 必要な資格を有する往診業務 | 0千円 | 月 | 150,000円 |
| | | 診療所に常駐を要する診療業務 | 0千円 | 月 | 130,000円 |
| | | 必要な資格を有する医療研究業務 | 0千円 | 月 | 80,000円 |

(5) 時間外勤務手当

| | |
|------------------------|----------|
| 支給実績 (27年度決算) | 69,639千円 |
| 職員1人当たり平均支給年額 (27年度決算) | 259,845円 |
| 支給実績 (26年度決算) | 71,515千円 |
| 職員1人当たり平均支給年額 (26年度決算) | 262,924円 |

(注) 1 時間外勤務手当には、休日勤務手当を含みます。

2 選挙事務に従事した手当は、含みません。

(6) その他の手当 (平成28年4月1日現在)

| 手当名 | 内容及び支給単価 | 国の制度との異同 | 国の制度と異なる内容 | 支給実績 (27年度決算) | 支給職員1人当たり平均支給年額 (27年度決算) |
|-------|---|----------|---|---------------|--------------------------|
| 扶養手当 | <ul style="list-style-type: none"> 配偶者 13,000円 配偶者以外の扶養親族 6,500円 (そのうち1人については、配偶者がいない場合 11,000円) 満16歳の年度初めから22歳の年度末までの子1人につき5,000円加算 | 同じ | | 37,830千円 | 240,954円 |
| 住宅手当 | <ul style="list-style-type: none"> 賃貸住宅に居住の場合 (家賃が月額12,000円を超える場合に限り) 額27,000円を限度として家賃の額に応じて支給 自宅の場合は月額1,000円 (新築等の場合は5年間に限り2,500円) | 異なる | 国は、自宅の場合等 (新築等の場合) の支給はない | 21,025千円 | 114,888円 |
| 通勤手当 | <p>通勤距離が片道2km以上の者で</p> <ul style="list-style-type: none"> 交通機関を利用する場合は、通勤に要する相当額 (最高限度額55,000円) 交通用具 (自動車等) を利用する場合は、通勤距離に応じて2,000円から21,600円までを支給 | 異なる | 国は、交通用具 (自動車等) を利用する場合は、通勤距離に応じて2,000円から31,600円までを支給 | 23,795千円 | 91,518円 |
| 管理職手当 | <p>課長又は副課長 (相当職含む) の地位にある職員に定額支給</p> <ul style="list-style-type: none"> 課長30,000円 副課長20,000円 消防長30,000円 次長20,000円 署長20,000円 事務局長30,000円 教育次長30,000円 教育次長補佐20,000円 | 異なる | 俸給表別、職務の級別、俸給の特別調整額の区別に定額支給 行政職俸給表 (一) 適用職員の場合 139,300円から46,300円までを支給 | 13,080千円 | 278,298円 |
| 宿日直手当 | 宿日直勤務をした場合1日につき4,200円 | 同じ | | 1,600千円 | 9,874円 |

5 特別職の報酬等の状況（平成28年4月1日現在）

| 区 分 | | 給 料 月 額 等 | |
|---------|---------------------|----------------------|--|
| 給 料 | 町 長 | 648,000円（－円） | （参考）類似団体最高／最低額 （28年4月1日現在） |
| | 副 町 長 | | 920,000円／585,600円 760,000円／536,000円 |
| 報 酬 | 議 長 | 300,000円（－円） | 499,000円／227,000円 |
| | 副 議 長 | 250,000円（－円） | 430,000円／182,000円 |
| | 議 員 | 230,000円（－円） | 400,000円／157,000円 |
| 期 末 手 当 | 町 長 副 町 長 | （27年度支給割合） 2.60月分 | |
| | 議 長 副 議 長 議 員 | （27年度支給割合） 2.60月分 | |
| 退 職 手 当 | 町 長 | （算定方式） | （1期の手当額） |
| | 副町長 | 648千円×在職月数×0.433 | 13,468,032円 |
| | | 550千円×在職月数×0.258 | 6,811,200円 |
| | | | （支給時期） （任期毎） （任期毎） |

（注）1 給料及び報酬の（ ）内は、減額措置を行う前の金額です。

2 退職手当の「1期の手当額」は、4月1日現在の給料月額及び支給率に基づき、1期（4年＝48月）勤めた場合における退職手当の見込額です。

6 職員数の状況

(1) 部門別職員数の状況と主な増減理由

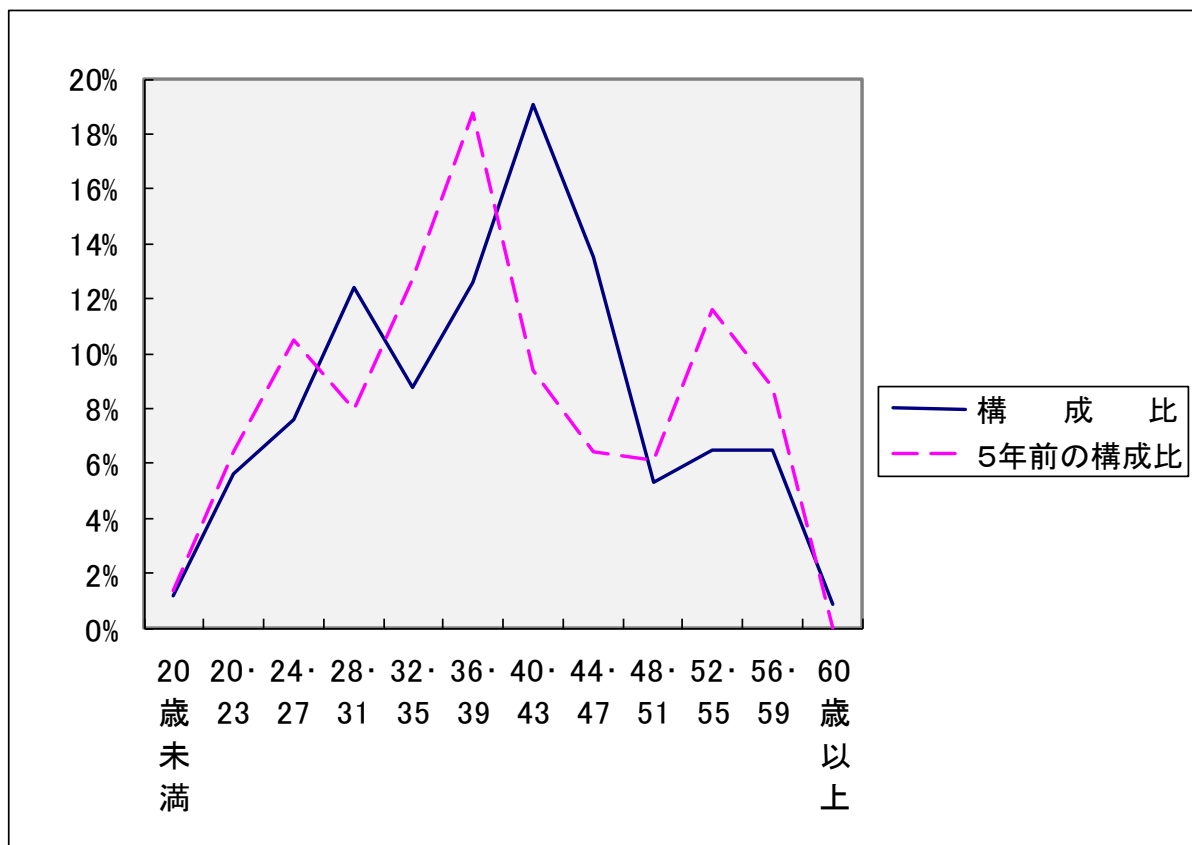
（各年4月1日現在）

| 部 門 | 区 分 | | 職 員 数 | | 対 前 年 増 減 数 | 主 な 増 減 理 由 |
|-------------------|---------------|--------------|--------------|-------------|---|--|
| | 平成27年 | 平成28年 | 平成27年 | 平成28年 | | |
| 普 通 会 計 部 門 | 一 般 行 政 部 門 | 議 会 | 3 | 3 | 0 | ◇国体推進課の廃止（任期付職員の任期満了）による減員 ◇高速道路対策事業の縮小による減員 ◇配置換による減員 |
| | | 総 務 | 53 | 51 | △ 2 | |
| | | 税 務 | 12 | 12 | 0 | |
| | | 労 働 | 2 | 2 | 0 | |
| | | 農 林 水 産 | 20 | 20 | 0 | |
| | | 商 工 | 7 | 7 | 0 | |
| | | 土 木 | 19 | 17 | △ 2 | |
| | | 民 生 | 56 | 58 | 2 | |
| | 衛 生 | 25 | 25 | 0 | | |
| | 計 | | 197 | 195 | △ 2 | （参考） 人口1万人当たり職員数 87.36人 （類似団体の人口1万人当たりの職員数 50.00人） |
| 教 育 部 門 | | 34 | 32 | △ 2 | ◇退職者不補充による減員 | |
| 消 防 部 門 | | 79 | 77 | △ 2 | | |
| 小 計 | | 310 | 304 | △ 6 | （参考） 人口1万人当たり職員数 136.19人 （類似団体の人口1万人当たりの職員数 64.41人） | |
| 公 営 企 業 等 会 計 部 門 | 水 下 道 道 道 道 他 | 水 道 | 13 | 14 | 1 | ◇配置換による減員 ◇退職者不補充による減員 |
| | | そ の 他 | 5 | 4 | △ 1 | |
| | | | 18 | 18 | 0 | |
| 小 計 | | 36 | 36 | 0 | | |
| 合 計 | | 346 [358] | 340 [358] | △ 6 [0] | （参考） 人口1万人当たり職員数 152.32人 | |

（注）1 職員数は一般職に属する職員数です。

2 []内は、条例定数の合計です。

(2) 年齢別職員構成の状況（平成28年4月1日現在）



| 区分 | 20歳未満 | 20歳～23歳 | 24歳～27歳 | 28歳～31歳 | 32歳～35歳 | 36歳～39歳 | 40歳～43歳 | 44歳～47歳 | 48歳～51歳 | 52歳～55歳 | 56歳～59歳 | 60歳以上 | 計 |
|-----|-------|---------|---------|---------|---------|---------|---------|---------|---------|---------|---------|-------|------|
| 職員数 | 4人 | 19人 | 26人 | 42人 | 30人 | 43人 | 65人 | 46人 | 18人 | 22人 | 22人 | 3人 | 340人 |

(3) 職員数の推移

| 部門別 | 年度 | | | | | | 過去5年間の増減数(率) |
|----------|------|------|------|------|------|------|----------------|
| | 23年 | 24年 | 25年 | 26年 | 27年 | 28年 | |
| 一般行政 | 204人 | 202人 | 199人 | 203人 | 197人 | 195人 | ▲ 9人(▲ 4.4%) |
| 教育 | 43人 | 42人 | 39人 | 37人 | 34人 | 32人 | ▲ 11人(▲ 25.6%) |
| 消防 | 79人 | 78人 | 77人 | 78人 | 79人 | 77人 | ▲ 2人(▲ 2.5%) |
| 普通会計計 | 326人 | 322人 | 315人 | 318人 | 310人 | 304人 | ▲ 22人(▲ 6.7%) |
| 公営企業等会計計 | 36人 | 37人 | 36人 | 36人 | 36人 | 36人 | 0人(0.0%) |
| 総合計 | 362人 | 359人 | 351人 | 354人 | 346人 | 340人 | ▲ 22人(▲ 6.1%) |

(注) 各年における定員管理調査において報告した部門別職員数です。

7 公営企業職員の状況（白浜町水道事業）

①職員給与費の状況

ア 決算

| 区 分 | 総 費 用 A | 純損益又は 実質収支 | 職員給与費 B | 総費用に占める 職員給与費比率 B/A | (参考)26年度の 総費用に占める 職員給与費比率 |
|------|------------|---------------|------------|---------------------------|---------------------------------|
| 27年度 | 593,129千円 | 80,746千円 | 87,861千円 | 14.8% | 14.2% |

(注) 資本勘定支弁職員に係る職員給与費〇千円を含みません。

| 区 分 | 職員数 A | 給 与 費 | | | | 一人当たり 給 与 費 B/A |
|------|----------|----------|---------|------------------|----------|-----------------------|
| | | 給 料 | 職員手当 | 期 末 ・ 勤 勉 手 当 | 計 B | |
| 27年度 | 8人 | 33,708千円 | 3,262千円 | 13,032千円 | 50,002千円 | 6,250千円 |

(注) 1 職員手当には退職給与金を含みません。

2 職員数は、平成28年3月31日現在の人数です。

②職員の基本給、平均月収額及び平均年齢の状況（平成28年4月1日現在）

| 区 分 | 平均年齢 | 基本給 | 平均月収額 |
|-----------|-------|----------|----------|
| 白浜町（水道事業） | 45.0歳 | 360,663円 | 520,857円 |
| 団 体 平 均 | 44.7歳 | 346,797円 | 514,785円 |

(注) 1 平均月収額には、期末・勤勉手当等を含みます。

2 臨時職員は含みません。

③職員の手当の状況

ア 期末手当・勤勉手当

| 白 浜 町 （水道事業） | 白 浜 町 （団体平均） |
|--|--|
| 1人当たり平均支給額（27年度） 1,629千円 | 1人当たり平均支給額（27年度） 1,330千円 |
| （27年度支給割合） 期末手当 2.60月分 勤勉手当 1.60月分 （1.45）月分 （0.75）月分 | （27年度支給割合） 期末手当 2.60月分 勤勉手当 1.60月分 （1.45）月分 （0.75）月分 |
| （加算措置の状況） 職制上の段階、職務の級等による加算措置 ・役職加算 5～10% | （加算措置の状況） 職制上の段階、職務の級等による加算措置 ・役職加算 5～10% |

(注) ()内は、再任用職員に係る支給割合です。

イ 退職手当（平成28年4月1日現在）

| 白 浜 町 （水道事業） | 白 浜 町 （団体平均） |
|--|--|
| （支給率） 自己都合等 勸奨・定年等 勤続20年 20.445月分 25.55625月分 勤続25年 29.145月分 34.5825月分 勤続35年 41.325月分 49.59月分 最高限度額 49.59月分 49.59月分 その他の加算措置 定年前早期退職特例措置（2～20%加算） （退職時特別昇給 なし） | （支給率） 自己都合等 勸奨・定年等 勤続20年 20.445月分 25.55625月分 勤続25年 29.145月分 34.5825月分 勤続35年 41.325月分 49.59月分 最高限度額 49.59月分 49.59月分 その他の加算措置 定年前早期退職特例措置（2～20%加算） （退職時特別昇給 なし） |
| 退職手当の調整額 在職した職務の級に応じた定額 | 退職手当の調整額 在職した職務の級に応じた定額 |
| 1人当たり平均支給額 自己都合等 勸奨・定年等 — 千円 — 千円 | 1人当たり平均支給額 自己都合等 勸奨・定年等 5,594千円 20,562千円 |

(注) 退職手当の1人当たり平均支給額は、27年度に退職した職員に支給された平均額です。

ウ 地域手当

(平成28年4月1日現在)

| | | | |
|--------------------------|-----|---------|-----------|
| 支給実績 (27年度決算) | | 0千円 | |
| 支給職員1人当たり平均支給年額 (27年度決算) | | 0円 | |
| 支給対象地域 | 支給率 | 支給対象職員数 | 国の制度(支給率) |
| 和歌山市 | 3% | 0人 | 3% |

エ 特殊勤務手当 (平成28年4月1日現在)

| 支給実績 (27年度決算) | | 61千円 | | |
|--------------------------|-------------|----------------|------------------|------------------|
| 支給職員1人当たり平均支給年額 (27年度決算) | | 60,750円 | | |
| 職員全体に占める手当支給職員の割合 (27年度) | | 12.5% | | |
| 手当の種類 (手当数) | | 1 | | |
| 手当の名称 | 主な支給対象職員 | 主な支給対象業務 | 支給実績 (27年度決算) | 左記職員に対する支給 単価 |
| 技術者手当 | 水道業務に従事する職員 | 必要資格を有する電気技術業務 | 61千円 | 1回あたり 250円 |

オ 時間外勤務手当

| | |
|------------------------|---------|
| 支給実績 (27年度決算) | 523千円 |
| 職員1人当たり平均支給年額 (27年度決算) | 65,409円 |
| 支給実績 (26年度決算) | 290千円 |
| 職員1人当たり平均支給年額 (26年度決算) | 36,224円 |

(注) 1 時間外勤務手当には、休日勤務手当を含みます。

2 選挙事務に従事した手当は、含みません。

カ その他の手当（平成28年4月1日現在）

| 手 当 名 | 内容及び支給単価 | 一般行政職の制度との異同 | 一般行政職の制度と異なる内容 | 支 給 実 績 (27年度決算) | 支 給 職 員 1人当たり 平均支給年額 (27年度決算) |
|-------|--|--------------|--|---------------------|--|
| 扶養手当 | <ul style="list-style-type: none"> 配偶者 13,000円 配偶者以外の扶養親族 6,500円（そのうち1人については、配偶者がいない場合11,000円） 満16歳の年度初めから22歳の年度末までの子1人につき5,000円加算 | 同じ | | 990千円 | 198,000円 |
| 住宅手当 | <ul style="list-style-type: none"> 賃貸住宅に居住の場合（家賃が月額12,000円を超える場合に限る）額27,000円を限度として家賃の額に応じて支給 自宅の場合は月額1,000円（新築等の場合は5年間に限り2,500円） | 同じ | | 702千円 | 140,400円 |
| 通勤手当 | <ul style="list-style-type: none"> 通勤距離が片道2km以上の者で 交通機関を利用する場合は、通勤に要する相当額（最高限度額55,000円） 交通用具（自動車等）を利用する場合は、通勤距離に応じて2,000円から21,600円までを支給 | 同じ | | 387千円 | 48,315円 |
| 管理職手当 | <ul style="list-style-type: none"> 課長又は副課長の地位にある職員に定額支給 課長30,000円 副課長20,000円 | 異なる | 俸給表別、職務の級別、俸給の特別調整額の区別に定額支給 行政職俸給表（一）適用職員の場合139,300円から46,300円までを支給 | 600千円 | 300,000円 |
| 宿日直手当 | 宿日直勤務をした場合1日につき4,200円 | 同じ | | 0千円 | 0円 |